

PARÉ ČÍSLO

AUTORIZOVÁNO

Ing. Václav Forman

HLAVNÍ INŽENÝR PROJEKTU	Ing. Václav Forman
ARCHITEKTONICKÉ ŘEŠENÍ	Ing. Martin Kristian, Ing. arch. Jan Izák
KOORDINACE	Ing. Václav Forman
ODPOVĚDNÝ PROJEKTANT ČÁSTI	Ing. Václav Forman
NAVRH, VYPRACOVÁNÍ	Ing. Pavel Turnovec



ARCHITEKTURA, KONSTRUKCE, DESIGN, INTERIERY
BAAROVA 1541/42, PRAHA 4, E-MAIL: info@origon.cz
TEL: 222 521 387

ODSTRANĚNÍ OBJEKTU METEOSTANICE
Stavba na p.č. 1627/12 v k.ú. Suchdol [729981]
ČZU V PRAZE, KAMÝCKÁ 129, SUCHDOL, 165 00 PRAHA 6

INVESTOR	ČZU v Praze
DATUM	12/2019
FORMÁT A4	
ČÍSLO ZAKÁZKY	191536_Q9
STUPEŇ DOKUMENTACE	DBP
NÁZEV DIG. SOUBORU	

CELKOVÉ ŘEŠENÍ

MĚŘÍTKO

ČÍSLO VÝKRESU

D.1 – DOKUMENTACE ODSTRAŇOVANÉHO STAVEBNÍHO OBJEKTU

D.1

PARÉ ČÍSLO

AUTORIZOVÁNO

Ing. Václav Forman

HLAVNÍ INŽENÝR PROJEKTU	Ing. Václav Forman
ARCHITEKTONICKÉ ŘEŠENÍ	Ing. Martin Kristian, Ing. arch. Jan Izák
KOORDINACE	Ing. Václav Forman
ODPOVĚDNÝ PROJEKTANT ČÁSTI	Ing. Václav Forman
NAVRH, VYPRACOVÁNÍ	Ing. Pavel Turnovec



ARCHITEKTURA, KONSTRUKCE, DESIGN, INTERIERY
BAAROVA 1541/42, PRAHA 4, E-MAIL: info@origon.cz
TEL: 222 521 387

ODSTRANĚNÍ OBJEKTU METEOSTANICE
Stavba na p.č. 1627/12 v k.ú. Suchdol [729981]
ČZU V PRAZE, KAMÝCKÁ 129, SUCHDOL, 165 00 PRAHA 6

INVESTOR	ČZU v Praze
DATUM	12/2019
FORMÁT A4	
ČÍSLO ZAKÁZKY	191536_Q9
STUPEŇ DOKUMENTACE	DBP
NÁZEV DIG. SOUBORU	

D.1 – DOKUMENTACE ODSTRAŇOVANÉHO STAVEBNÍHO OBJEKTU
TECHNICKÁ ZPRÁVA

MĚŘÍTKO

ČÍSLO VÝKRESU

D.1.01

Obsah

1.1	Identifikační údaje stavby.....	1
1.2	Popis stávajících objektů	1
1.3	Technické řešení.....	1
1.4	Výpis odpadu vznikajícího během demolice	2
1.5	Nakládání s odpadem v průběhu stavby:.....	2
1.6	Připojení na technickou infrastrukturu.....	2

1.1 IDENTIFIKAČNÍ ÚDAJE STAVBY

Akce:	Odstranění objektu meteorologické stanice, parcela č. 1627/12, ČZU v Praze, Suchdol
Stupeň:	Dokumentace pro demolici objektu
Stavebník:	Česká zemědělská univerzita v Praze
Projektant:	Origon spol. s r.o., Baarova 1541/42, 140 00 Praha 4, IČ 45270201
Autorizace:	Ing. Václav Forman
Místo stavby:	Suchdol, Kamýcká 129, parcela č. 1627/12 a 1627/1
Datum zpracování dokumentace:	prosinec 2019

1.2 POPIS STÁVAJÍCÍCH OBJEKTŮ

Meteorologická stanice:

Jedná se o přízemní objekt sloužící jako meteorologická stanice v části Praha – Suchdol. Objekt je jednopodlažní, nepodsklepený s pultovou střechou.

Nosné zdivo i příčky jsou cihelné, tloušťka nosného obvodového zdiva je 300mm, vnitřní příčky mají tloušťku 250 mm. Strop je tvořen stropními panely. Na panelech je násyp. Střešní krytina je tvořena asfaltovými pásy. Atiky jsou oplechované pozinkovaným plechem.

Okna jsou dřevěná, dveře dřevěné. Podlaha v objektu je betonová, nášlapná vrstva je keramická dlažba. Přístup na střechu je po schodišti vedle objektu. Jedná se o schodiště s betonovými stupni, opatřeno ocelovým zábradlím. Přístup na střechu objektu je volný, po celém obvodu je ocelové zábradlí.

Střešní konstrukcí prochází 3 prostupy, pravděpodobně se jedná o odvětrávací potrubí.

Uprostřed střechy je umístěn ocelový stožár, výšky cca 5m. Jištění stožáru je pomocí ocelových lan do kotevních bodů v atice.

Objekt je samostatně stojící, bez návaznosti na ostatní stavby.

Skleník

Na pozemku se nachází skleník 4,7 x 3,2m. Výplně jsou z tabulového skla, ocelové profily jsou zinkované. Pod konstrukcí skleníku je betonový základ.

Zděný stůl

Uprostřed pozemku je umístěn zděný stůl 2,2 x 0,9m.

Drobné prvky

Na řešeném pozemku se nachází menší prvky pro meteorologická měření, které budou demontovány vlastníkem (ČZU). Bude také odstraněno oplocení z pletiva výšky 1,80m, celková délka oplocení je 133,50m.

1.3 TECHNICKÉ ŘEŠENÍ

Meteorologická stanice: Bude provedena kompletní demolice objektu. V první fázi budou všechny místnosti vyčištěny a demontovány veškeré zařizovací předměty. Bourací práce budou probíhat klasickým způsobem – nejprve bude rozebrána střešní krytina (asfaltové pásy odstraněny a odvezeny na skládku), odstraněn ocelový

stožár a střešní prvky, poté bude rozebrána nosná konstrukce stropu (stropní panely). Dále bude rozebrán dřevěný a klenbový strop, vybourány okenní výplně, nosné zdivo a příčky, vybourány podkladní betony a základy.

Terén v prostoru demolovaného objektu bude doplněn zeminou a vyrovnán.

Demolice a veškeré bourací práce budou provedeny dle platných norem stavebního zákona č. 183/2006 Sb., o územním plánování a stavebním řádu. Při demolici bude nakládáno se stavební sutí a odpadem dle zákona o odpadech 185/2001 Sb. Nebezpečný odpad by v rámci demolice objektu neměl vznikat. Podrobně je způsob nakládání s odpady řešen v odstavci 4.

Skleník: Konstrukce skleníku bude rozebrána a zlikvidována. Ocelové profily budou zlikvidovány předepsaným způsobem, skleněné výplně odevzdány do sběrného dvora.

Zděný stůl: Celý prvek bude rozebrán a odstraněn, včetně betonového základu.

Drobné prvky: Jedná se o prvky pro snímání povětrnostních vlivů. Prvky budou odstraněny vlastníkem (ČZU).

1.4 VÝPIS ODPADU VZNIKAJÍCÍHO BĚHEM DEMOLICE

Odpady vznikající na stavbě podle katalogu odpadů (Dle přílohy č.1 vyhlášky MŽP 381/2001 Sb., ve znění vyhlášky č. 503/2004 Sb.):

15 01 06 - Směsné obaly	0,1 t
17 01 01 - Beton	40 t
17 01 02 - Cihly	100 t
17 01 03 - Tašky a keramické výrobky	0,5 t
17 01 07 - Směsi nebo oddělené frakce betonu, cihel, tašek a keramických výrobků neuvedené pod číslem 17 01 06	2 t
17 02 01 - Dřevo	0,1 t
17 02 02 - Sklo	0,2 t
17 02 03 - Plasty	0,2 t
17 04 05 – Železo, ocel	2,5 t
17 04 07 – Směsné kovy	0,1 t
17 08 02 – Stavební materiály na bázi sádry neuvedené pod číslem 17 08 01	0,1 t

V rámci demolice nebude na stavbě podle katalogu odpadů (Dle přílohy č.2 vyhlášky MŽP 381/2001 Sb.) nakládáno s nebezpečnými odpady.

1.5 NAKLÁDÁNÍ S OPADEM V PRŮBĚHU STAVBY:

Při demolici bude nakládáno se stavební sutí a odpadem dle zákona o odpadech 185/2001 Sb., který stanovuje pravidla pro předcházení vzniku odpadů a pro nakládání s nimi při dodržování ochrany životního prostředí, ochrany zdraví člověka a trvale udržitelného rozvoje.

Většina odpadu vznikajícího na stavbě (beton, cihly, keramický odpad, dřevo, sklo) bude odvážena na skládku stavební sutí, a to dle vybraného dodavatele buď v místě stavby nebo na skládku, s níž má dodavatel smlouvu. Plasty, železo, ocel a směsné kovy se mohou odvážet do sběrných dvorů.

Dodavatel stavby zajistí evidenci o nakládání s odpadem dle zákona č.185/2001 Sb. Tato povinnost mu bude uložena ve smlouvě o dílo.

1.6 PŘIPOJENÍ NA TECHNICKOU INFRASTRUKTURU

Objekt meteostanice je připojen na areálovou síť splaškové kanalizace, vody, elektrické energie a datovou síť. Připojky všech sítí jsou podzemní. Dešťová voda je svedena na povrch.

Kanalizační přípojka-předpoklad dimenze 250mm, délka k nejbližší kanalizační šachtě je 10m. Přípojka bude po demolici objektu odhalena a zrušena k nejbližší kanalizační šachtě, vzdálené 10m od objektu. Připojovací místo

v šachtě bude dočasně zaslepeno a následně se využije pro napojení stavebních buněk při realizaci dostavby objektu fakulty životního prostředí.

Vodovod DN 25mm, je napojen z páteřního řadu areálu ČZU, délka připojovacího potrubí 4,50m. přípojka bude stejně jako kanalizace využita dočasně pro napojení stavebních stavební buněk.

Elektrická energie-hlavní jistič v meteostanici je 25A, kabelové vedení CYKY 4x4mm z areálové trafostanice.

přípojka je ukončena v rozvaděči EI uvnitř objektu meteostanice. Bude odpojena v příslušné rozvodnici v hlavní areálové rozvodně EI, poté se rozvaděč demontuje a kabelové vedení se ukončí v dočasném plastovém sloupku EI. Následně bude přípojka využita v rámci zařízení staveniště pro napojení buňkoviště. Připojení si zajistí budoucí dodavatel stavby.

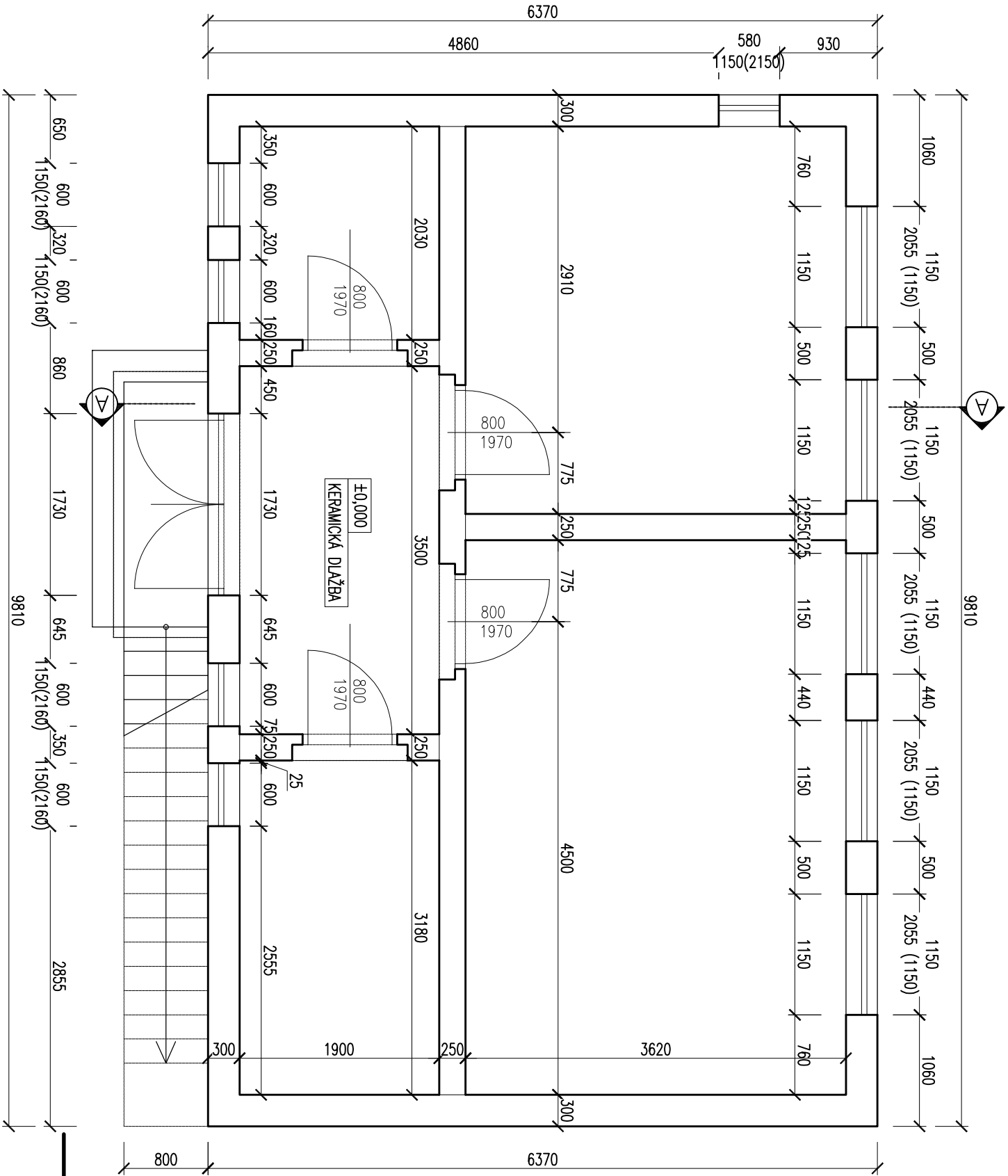
Po ukončení dostavby fakulty životního prostředí budou všechny přípojky zrušeny a provedeno zaslepení na páteřním rozvodu resp. odpojení v rozvodně EI.

Datové rozvody:

jsou připojeny z nejbližšího objektu, tedy dřevařského pavilonu. Budou odpojeny v příslušném serveru bez náhrady.

V Táboře 4.12. 2019

Ing. Pavel Turnovec



POZNÁMKA: POPIS KONSTRUKCE OBJEKTU VIZ TECHNICKÁ ZPRÁVA D.4.1.
OPLOČENÍ – DRÁTĚNÉ PLETIVO, OCELOVÉ SLoupKY

PRAŽE ČÍSLO

AUTORIZOVANO Ing. Václav Forman

HLAVNÍ INŽENÝR PROJEKTU	Ing. Václav Forman
ARCHITEKTONICKÉ ŘEŠENÍ	Ing. Martin Kříšťan, Ing. arch. Jan Izák
KOORDINACE	Ing. Václav Forman
ODPOVĚDNÝ PROJEKTANT ČÁSTI	Ing. Václav Forman
NÁVRH, VYPRACOVÁNÍ	Ing. Pavel Turnovec

origon

s p o l . s r o .

ARCHITEKTURA, KONSTRUKCE, DESIGN, INTERIERY

BAAROVA 1541/42, PRAHA 4, E-MAIL: info@origon.cz

TEL: 222 521 387

ODSTRANĚNÍ OBJEKTU METEOSTANICE

Stavba na p.č. 1627/12 v k.ú. Suchdol [729981]
ČZU V PRAZE, KAMÝČKA 129, SUCHDOL, 165 00 PRAHA 6

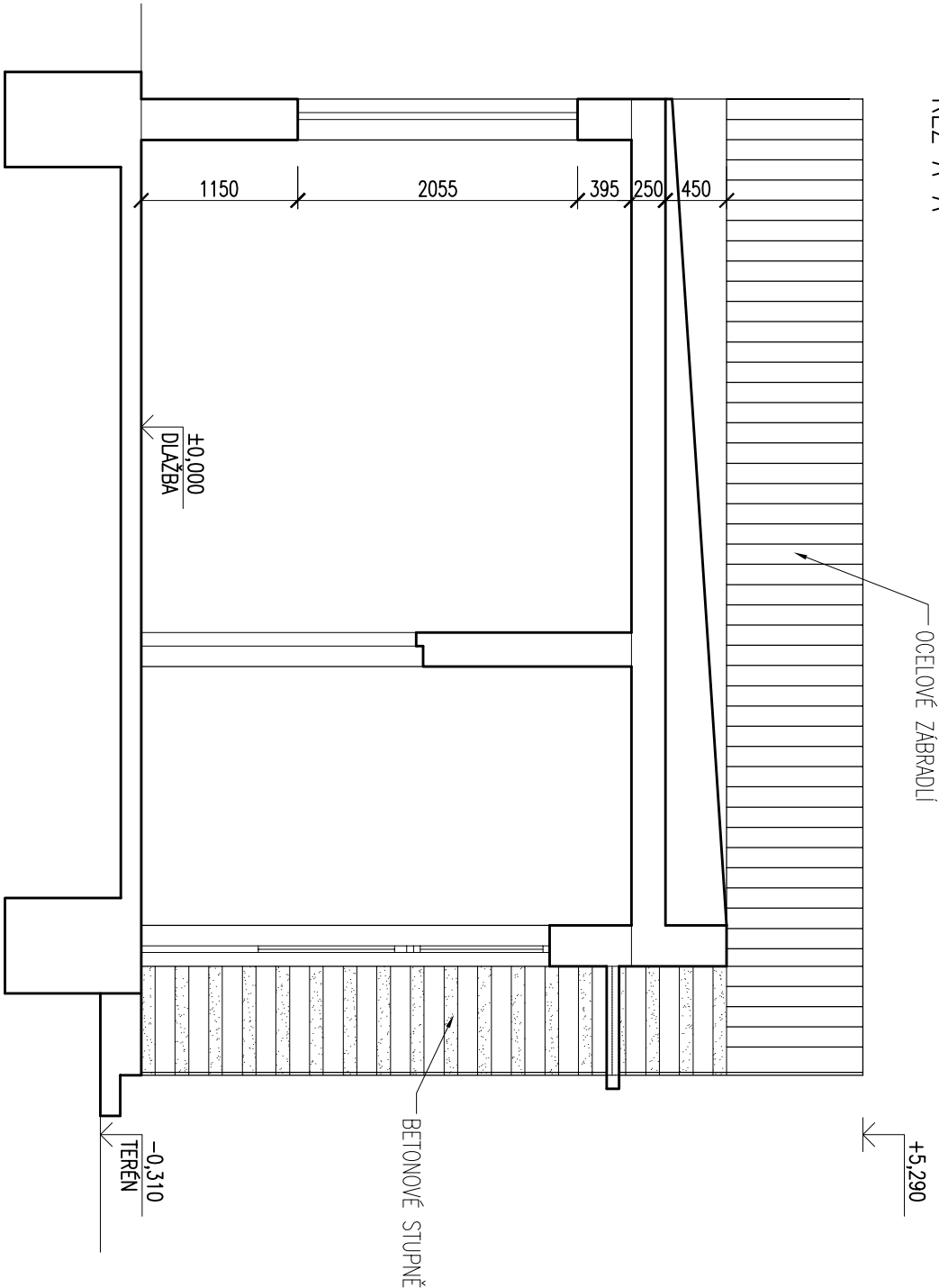
INVESTOR	ČZU v Praze
DATUM	12/2019
FORMÁT A4	
ČÍSLO ZAKÁZKY	191536_09
STUPEŇ DOKUMENTACE	DBP
NÁZEV DÍL. SOUBORU	

D.1 – DOKUMENTACE ODSTRAŇOVANÉHO STAVEBNÍHO OBJEKTU

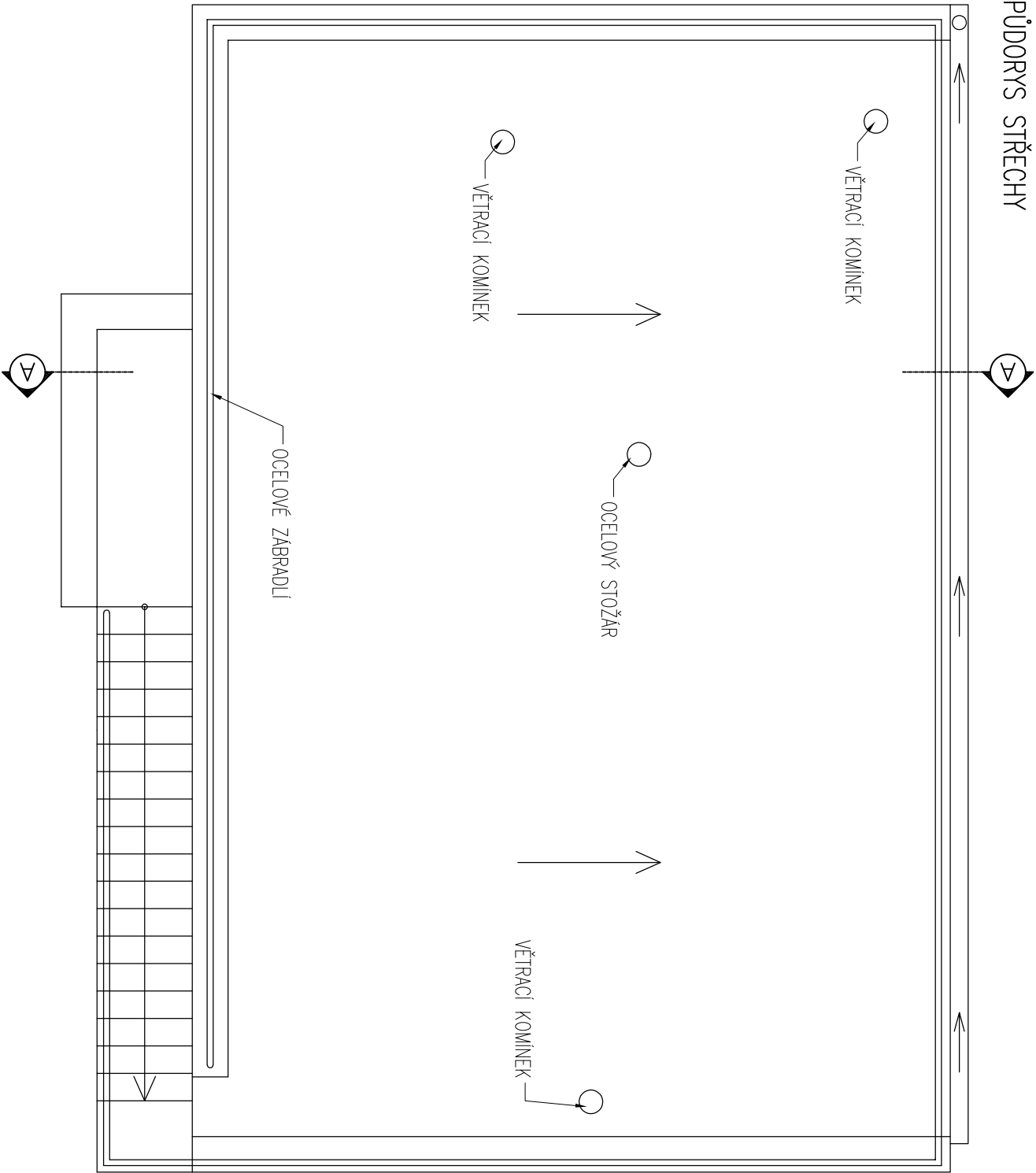
PŮDORYS OBJEKTU

MĚŘÍTKO 1:50 ČÍSLO VÝKRESU D.1.02

ŘEZ A-A



PŮDORYS STŘECHY



HLAVNÍ NÁZEV PROJEKTU	Ing. Václav Forman	
ARCHITEKTONICKÉ ŘEŠENÍ	Ing. Martin Kříšťan, Ing. arch. Jan Izák	
KOORDINACE	Ing. Václav Forman	
ODPOVĚDNÝ PROJEKTANT ČÁSTI	Ing. Václav Forman	
NÁVRH, VYPRACOVÁNÍ	Ing. Pavel Turnovec	

origon[®]
s p o l . s r o .

ARCHITEKTURA, KONSTRUKCE, DESIGN, INTERIERY
BAAROVA 1541/42, PRAHA 4, E-MAIL: info@origon.cz
TEL.: 222 521 387

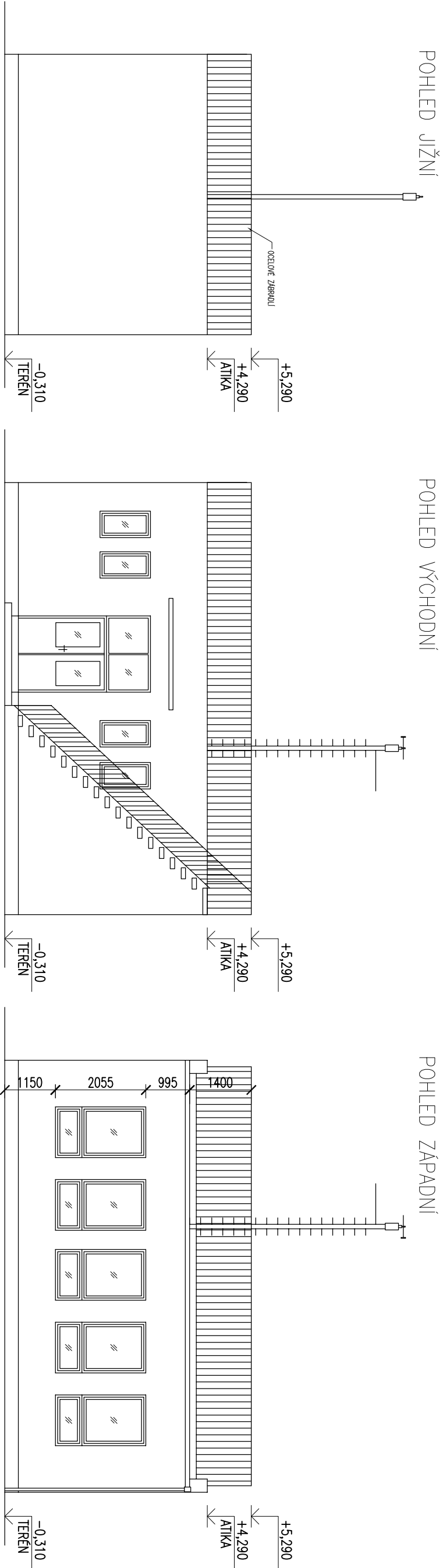
ODSTRANĚNÍ OBJEKTU METEOSTANICE

Stavba na p.č. 1627/12 v k.ú. Suchdol [729981]

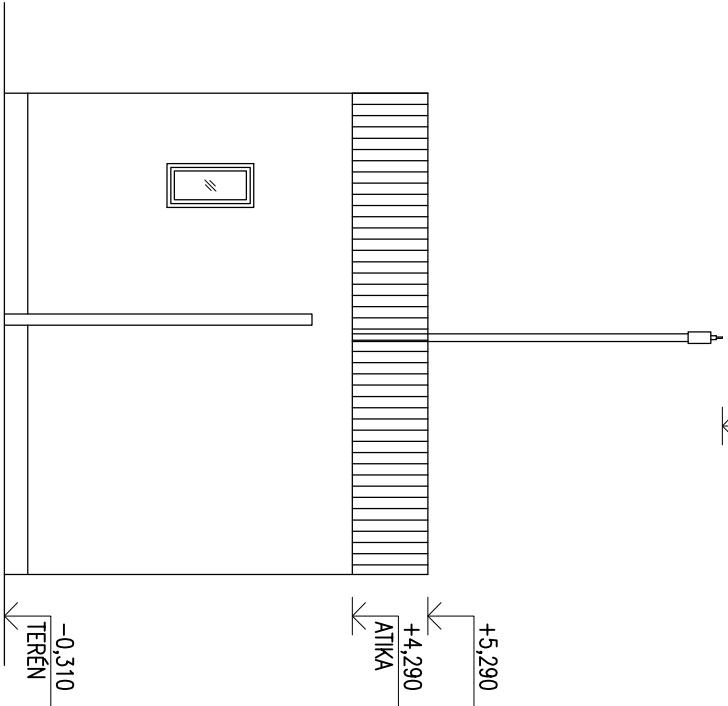
ČZU V PRAZE, KAMÝČKA 129, SUCHDOL, 165 00 PRAHA 6

D.1 – DOKUMENTACE ODSTRAŇOVANÉHO STAVEBNÍHO OBJEKTU

VÝKRES STŘECHY, ŘEZ A-A	MĚŘÍTKO 1:50	ČÍSLO VÝKRESU D.1.03
-------------------------	--------------	----------------------



POHLED SEVERNÍ



POZNÁMKA: POPIS KONSTRUKCÍ OBJEKTU VIZ TECHNICKÁ ZPRÁVA D.4.1.
OPLOCENÍ – DRÁTĚNÉ PLETIVO, OCELOVÉ SLOUPKY

PARE ČÍSLO

AUTORIZOVANO

HLAVNÍ INŽENÝR PROJEKTU	Ing. Václav Forman
ARCHITEKTONICKÉ ŘEŠENÍ	Ing. Martin Kříštoň, Ing. arch. Jan Izák
KOORDINACE	Ing. Václav Forman
ODPOVĚDNÝ PROJEKTANT ČÁSTI	Ing. Václav Forman
NÁVRH, VYPRACOVÁNÍ	Ing. Pavel Turnovec

ODSTRANĚNÍ OBJEKTU METEOSTANICE

Stavba na p.č. 1627/12 v k.ú. Suchdol [729981]
ČZU V PRAZE, KAMÝČKA 129, SUCHDOL, 165 00 PRAHA 6

D.4. – DOKUMENTACE STÁVAJÍCÍCH OBJEKTŮ

POHLEDY

MĚŘÍTKO 1:100 ČÍSLO VÝKRESU D.1.04.

origonb
s p o l . s r o .

ARCHITEKTURA, KONSTRUKCE, DESIGN, INTERIERY
BAKROVA 1541/42, PRAHA 4, E-MAIL: info@origoncz
TEL.: 222 521 387

INVESTOR	ČZU v Praze
DATA	12/2019
FORMÁT A4	2
ČÍSLO ZAKÁZKY	191536_09
STUPEŇ DOKUMENTACE	DBP
NÁZEV DÍL. SOUBORU	