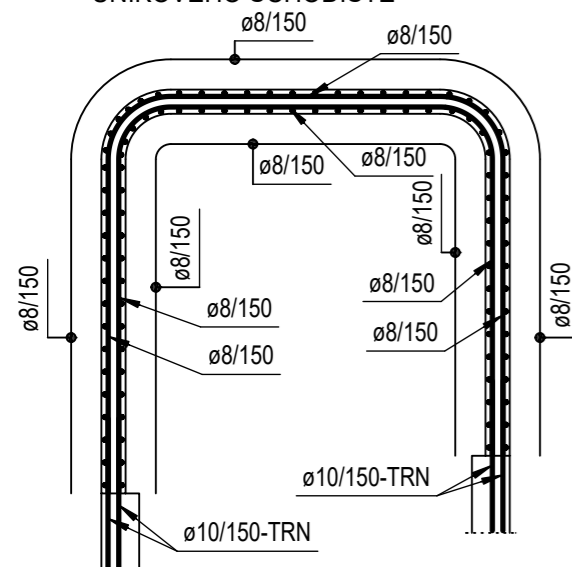


SCHÉMA VÝZTUŽE ZASTŘEŠENÍ  
ÚNIKOVÉHO SCHODIŠTĚ



## Výztuž

KRYTÍ 30mm

OCEL B500B

VÝZTUŽ STYKOVAT NA 50 PROFILŮ

VÝZTUŽ V RASTRU 8/150 V OBOU SMĚRECH

TRNOVÁNÍ 10/150 VLOŽIT DO BEDNĚNÍ PŘED BETONÁŽÍ STĚN ÚNIKOVÉHO SCHODIŠTĚ

Poznámky:

- VODOROVNÁ VÝZTUŽ JE BLÍŽE POVRCHU
- PRVNÍ VODOROVNÁ VÝZTUŽ ZAČÍNÁ 50MM OD HORNÍ HRANY STĚNY ÚNIKOVÉHO SCHODIŠTĚ,
- OSTATNÍ VÝZTUŽ ROZDĚLIT DLE ROZTEČE

PARÉ ČÍSLO

AUTORIZOVÁNO

Ing. Petr Žalský

HLAVNÍ INŽENÝR PROJEKTU Ing. Václav Forman  
 ARCHITEKTONICKÉ ŘEŠENÍ Ing. Martin Kristian, Ing. arch. Jan Izák  
 KOORDINACE Ing. Václav Forman  
 ODPOVĚDNÝ PROJEKTANT ČÁSTI Ing. Petr Žalský  
 NÁVRH, VYPRACOVÁNÍ Ing. Zdeněk Paďourek



STATIKON Solution s.r.o.  
 Štefánikova 229/5, 150 00 Praha 5 - Smíchov  
 telefon: +420 723 533 864  
 e-mail: padourek@statikon.cz

DOSTAVBA FAKULTY ŽIVOTNÍHO PROSTŘEDÍ - III  
 v k.ú. Suchdol [729981]  
 ČZU V PRAZE, KAMÝČKÁ 129, SUCHDOL, 165 00 PRAHA 6

INVESTOR ČZU v Praze  
 DATUM 07/2020  
 FORMÁT A4 2xA4  
 ČÍSLO ZAKÁZKY 374\_20  
 STUPEŇ DOKUMENTACE DPS  
 NÁZEV DIG. SOUBORU

D.1.2 - STAVEBNĚ KONSTRUKČNÍ ŘEŠENÍ

SCHÉMA VÝZTUŽE ZASTŘEŠENÍ ÚNIKOVÉHO SCHODIŠTĚ

MĚRÍTKO 1:50

ČÍSLO VÝKRESU D.1.2.39