

„Výukové centrum zpracování zemědělských produktů“

FAPPZ

v areálu ČZU

**VŘ Vybavení sladovny VCZZP
Příloha č. 5 – Popis technologie**

1. Účel technologie

Sladovna bude sloužit jako školní provoz, v kterém bude možné předvést technologii přípravy sladu o to v množstvích odpovídající školnímu pracovišti.

2. Umístění technologie a její prostorové uspořádání

Provoz sladovny je umístěn na 2.NP, kde bude provozován v součinnosti s demonstračním pivovarem.

Zásobování a expedice těchto provozů je možný pouze přes nákladní výtahy a po lávce exkurzí s omezenou únosností. S ohledem na toto se musí zohlednit dodávka technologie, tak aby odpovídala rozměrově a hmotnostně.

Vstup pracovníků a studentů bude přes dvoranu ve 2.NP a přes hygienickou smyčku/hygienické zázemí umístěném ve 2.NP.

3. Provoz

Provoz sladovny bude obsahovat máčení ječmene, klíčení ječmene a hvozdní sladu. Dále pak bude vybaven laboratorním zařízením k sledování procesu zrání sladu.

Veškeré zařízení bude umístěno v jedné místnosti v přímé návaznosti na demonstrační pivovar.

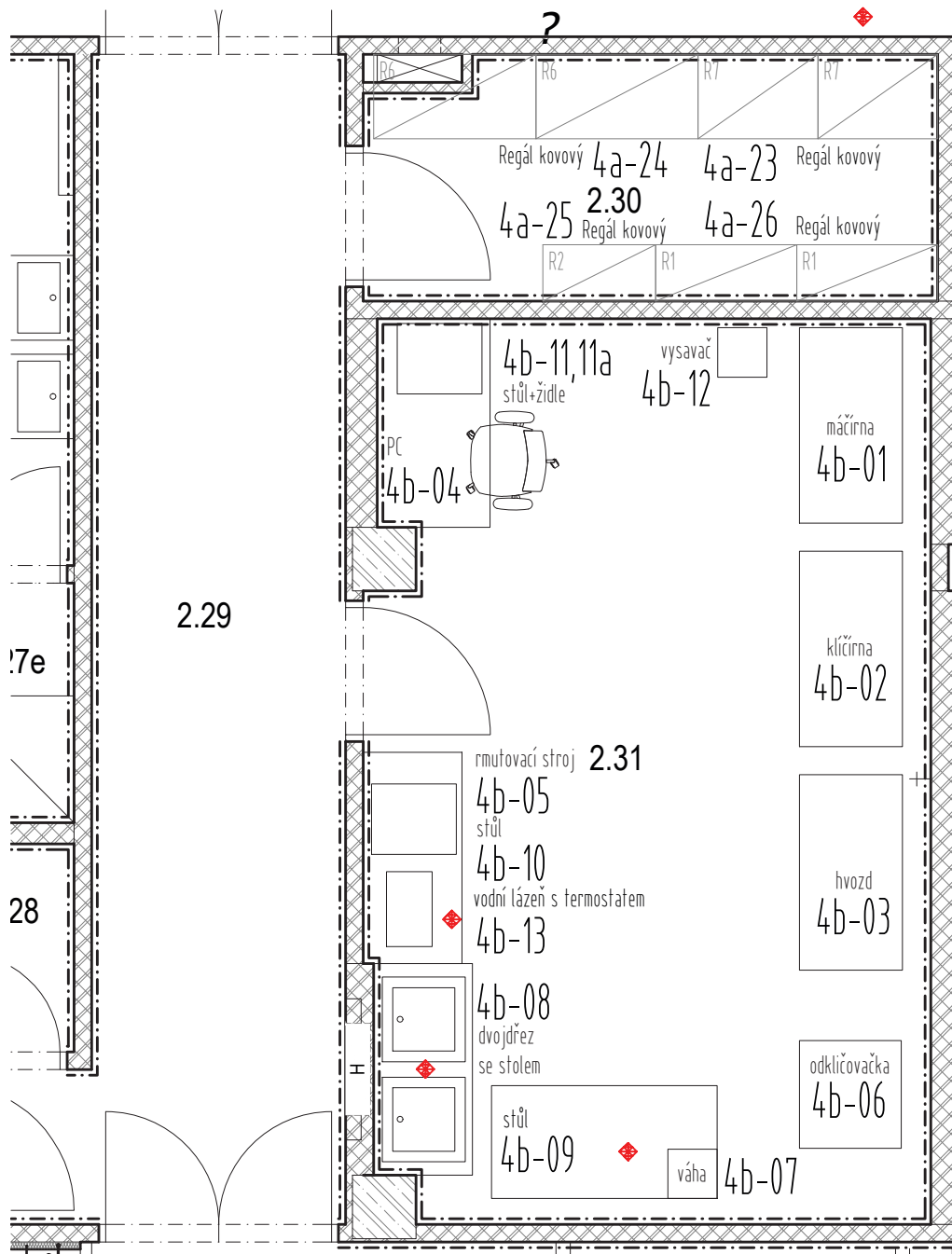
Provoz bude využíván jednak studenty a posluchači specializovaných kateder Fakulty agrobiologie, potravinových a přírodních zdrojů při výuce a praktických cvičeních nebo v rámci působnosti výukových a vzdělávacích pracovníků působících na fakultě nebo ostatními profesními specialisty, kteří budou na ČZU kurzů a školení nebo se budou seznamovat s novými vyvíjenými technologiemi v tomto oboru.

V projektovaném provozu se předpokládá také prezentace zásad správné hygienické praxe (SHP) a demonstrace postupů správné výrobní praxe (SVP).

4. Závěr

Tento provoz bude představovat kompletní demonstraci výroby v oblasti přípravy sladu.

5. Dispoziční schéma



◆ ZAŘÍZENÍ, KTERÉ NENÍ SOUČÁSTÍ TOHOTO VÝBĚROVÉHO ŘÍZENÍ (ZAKRESLENO POUZE PRO KOORDINACI)

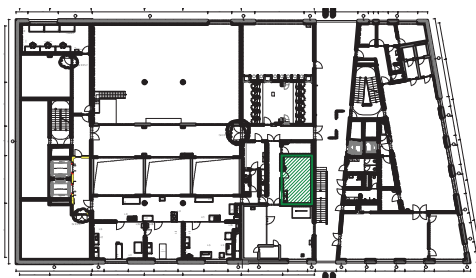


SCHÉMA UMÍSTĚNÍ
PŮDORYS 2.NP



SCHÉMA UMÍSTĚNÍ
ŘEZ

VÝUKOVÉ CENTRUM ZPRACOVÁNÍ ZEM. PRODUKTŮ FAPPZ

TECHNOLOGIE
4b - SLADOVNA

DATUM: 23.01.2019
MĚŘÍTKO: 1:50