

„Výukové centrum zpracování zemědělských produktů“

FAPPZ

v areálu ČZU

**VZ Výživová laboratoř do VCZZP
Příloha č. 4 - Popis technologie**

1. Účel technologie

Výživová laboratoř bude sloužit jako poradenské centrum. Jedná se o kancelářsko/ordinační dispozici, která je pro tento typ technologie vhodná.

2. Umístění technologie

Výživová laboratoř je umístěna v S/V rohu objektu na 4.NP. Vstup do prostoru je z hlavní dvorany.

Přístup pro osoby se sníženou pohyblivostí je umožněn pomocí výtahu.

3. Prostorové uspořádání technologie

Vstup z dvorany vede do prostoru recepce, kde je místo recepční, místo na odložení věcí návštěvníků, sezení pro návštěvníky a malá čajová kuchyňka.

Z prostoru recepce se vchází do místnosti sester. První ordinace je přímo navázáno na tuto místnost. Místnost je vybavena umyvadlem a dřezem pro zajištění provozu.

Místnosti poradců jsou pak přístupné přes chodbu a mají zajištěno vybavení, které slouží provozu.

Zázemí pro zaměstnance je přes dvoranu, kde jsou rovněž umístěny šatny a sociální zázemí.

4. Provoz

Provoz výživových poradců bude určen během užívání. Bude však respektovat dispoziční uspořádání prostorů.

5. Závěr

Prostory výživového poradce budou vybaveny nábytkem a to v rámci VŘ nábytek.

Ve vlastním výběrovém řízení 10 Výživová laboratoř jsou pouze zařízení a prvky sloužící k přímé obsluze tohoto provozu.

6. Dispoziční schéma

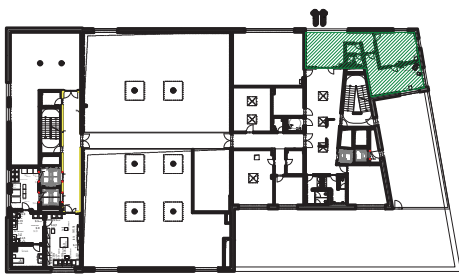
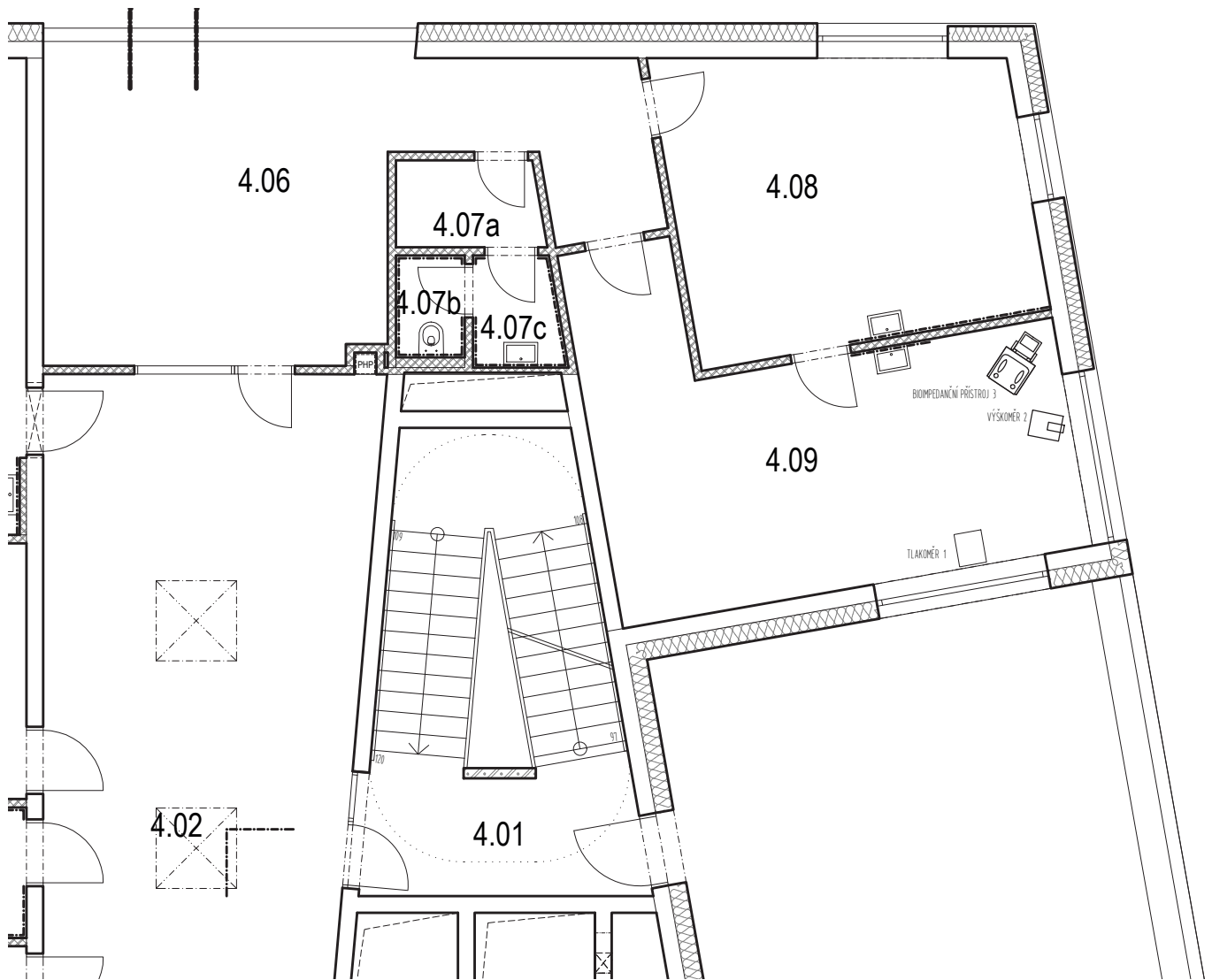


SCHÉMA UMÍSTĚNÍ
PŮDORYS 4.NP

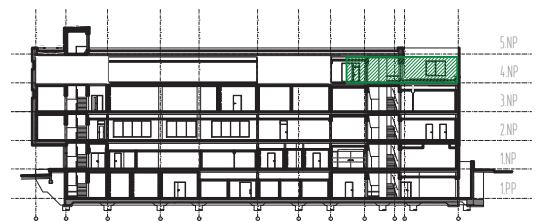


SCHÉMA UMÍSTĚNÍ
ŘEZ

VÝUKOVÉ CENTRUM ZPRACOVÁNÍ ZEM. PRODUKTŮ FAPPZ

TECHNOLOGIE
10 - NUTRIČNÍ TERAPEUT

DATUM: 23.01.2019
MĚŘÍTKO: 1:50