

**„Výukové centrum zpracování zemědělských produktů“**

**FAPPZ**

**v areálu ČZU**

**Příloha č. 5 zadávací dokumentace – Popis technologie  
TECHNOLOGIE LISOVÁNÍ OLEJŮ A ZPRACOVÁNÍ LÉČIVÝCH ROSTLIN VCZZP - II**

## **1. Účel technologie**

Lisovna olejů a zpracování léčivých rostlin bude sloužit jako školní provoz, v kterém bude možné předvést technologii lisování olejů a zpracování léčivých rostlin v množství odpovídajícím školnímu pracovišti.

## **2. Umístění technologie a její prostorové uspořádání**

Provoz lisovny olejů je umístěn na 1.PP.

Toto umístění umožňuje zásobování přes rampu s výtahy nebo přes hospodářský dvůr.

Vstup pracovníků a studentů bude přes schodiště z dvorany a následně pak přes hygienickou smyčku.

## **3. Provoz**

Provoz demonstrační lisovny je koncipován jako souhrnný provoz zpracování olejových semen a léčivých rostlin, tak aby bylo možno ukázat možné postupy.

První místnost je místnost příjmu surovin, kde bude sklad vybavený váhami a chladícím zařízením (lednice).

Z tohoto prostoru je přístupná místnost hrubého zpracování, která je oddělena s ohledem na prašnost provozu. Prašnost je potlačena prvotně instalovanými zařízeními a stavebním oddělením od ostatních místností.

Následuje místnost hrubého zpracování – lisování a rafinace oleje. Tato místnost je vybavena požární skříní s odvětráním na chemikálie.

Navazuje místnost čistého zpracování. Tímto řešením je docíleno oddělení provozů s různým stupněm znečištění.

Expedice hotových výrobků bude přímo do skladovacích prostorů v objektu.

Vstup do provozu bude přes vlastní hygienickou smyčku a bude dále vybaven vlastní denní místností a vlastní úklidovou místností.

Provoz bude využíván jednak studenty specializovaných kateder Fakulty agrobiologie, potravinových a přírodních zdrojů při výuce a praktických cvičeních nebo v rámci působnosti výukových a vzdělávacích pracovníků působících na fakultě nebo ostatními profesními specialisty, kteří budou na ČZU absolvovat kurzy a školení nebo se budou seznamovat s nově vyvíjenými technologiemi v tomto oboru.

V projektovaném provozu se předpokládá také prezentace zásad správné hygienické praxe (SHP) a demonstrace postupů správné výrobní praxe (SVP).

Před zahájením provozu musí být zpracována dokumentace o ochraně před výbuchem, odpovídající požadavkům nařízení vlády č. 406/2004 Sb., o bližších požadavcích na zajištění bezpečnosti a ochrany zdraví při práci v prostředí s nebezpečím výbuchu a tato dokumentace musí být dodržována.

#### **4. Závěr**

Tento provoz bude představovat kompletní demonstraci výroby v oblasti přípravy olejů a zpracování léčivých rostlin.

#### **5. Dispoziční schéma**



SCHÉMA UMÍSTĚNÍ  
PŮDORYS 1.PP

◆ ZAŘÍZENÍ, KTERÉ NENÍ SOUČÁSTÍ TOHOTO  
VYBĚROVÉHO ŘÍZENÍ (ZAKRESLENO  
POUZE PRO KOORDINACI)

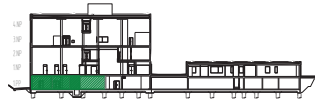
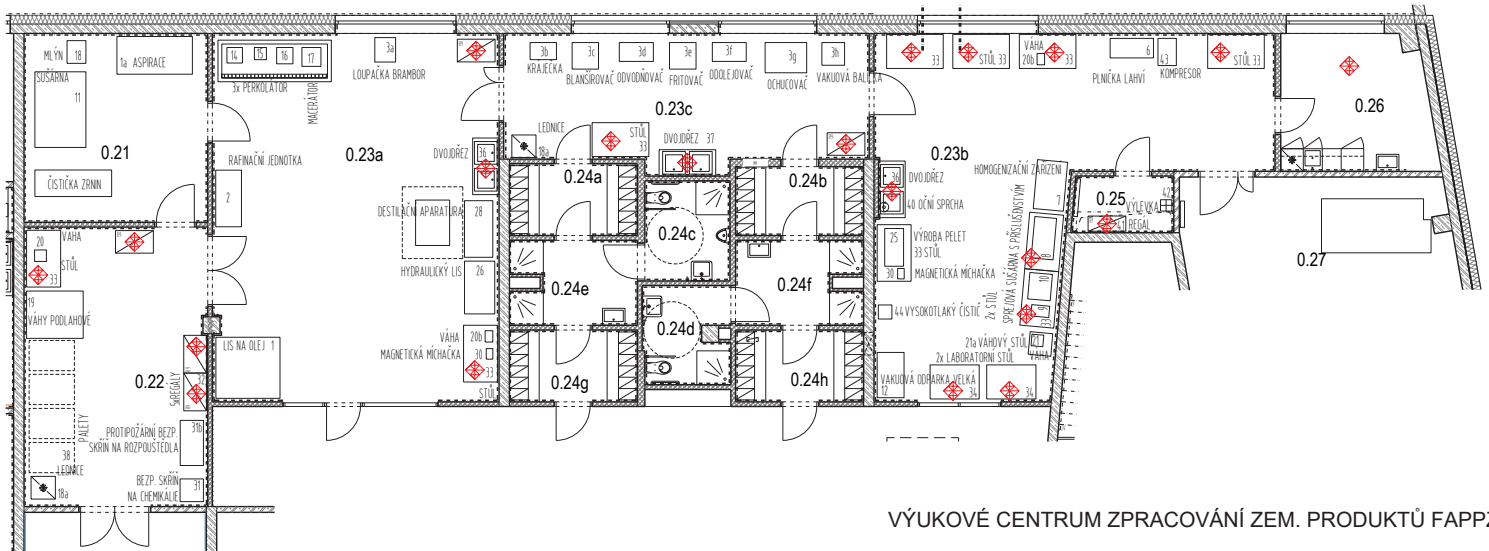


SCHÉMA UMÍSTĚNÍ  
REZ



VÝUKOVÉ CENTRUM ZPRACOVÁNÍ ZEM. PRODUKTŮ FAPPZ

TECHNOLOGIE  
5 - LISOVNÁ OLEJŮ A ZPRACOVÁNÍ LÉČIVÝCH ROSTLIN

DATUM: 23.01.2019  
MĚŘITKO: 1:100