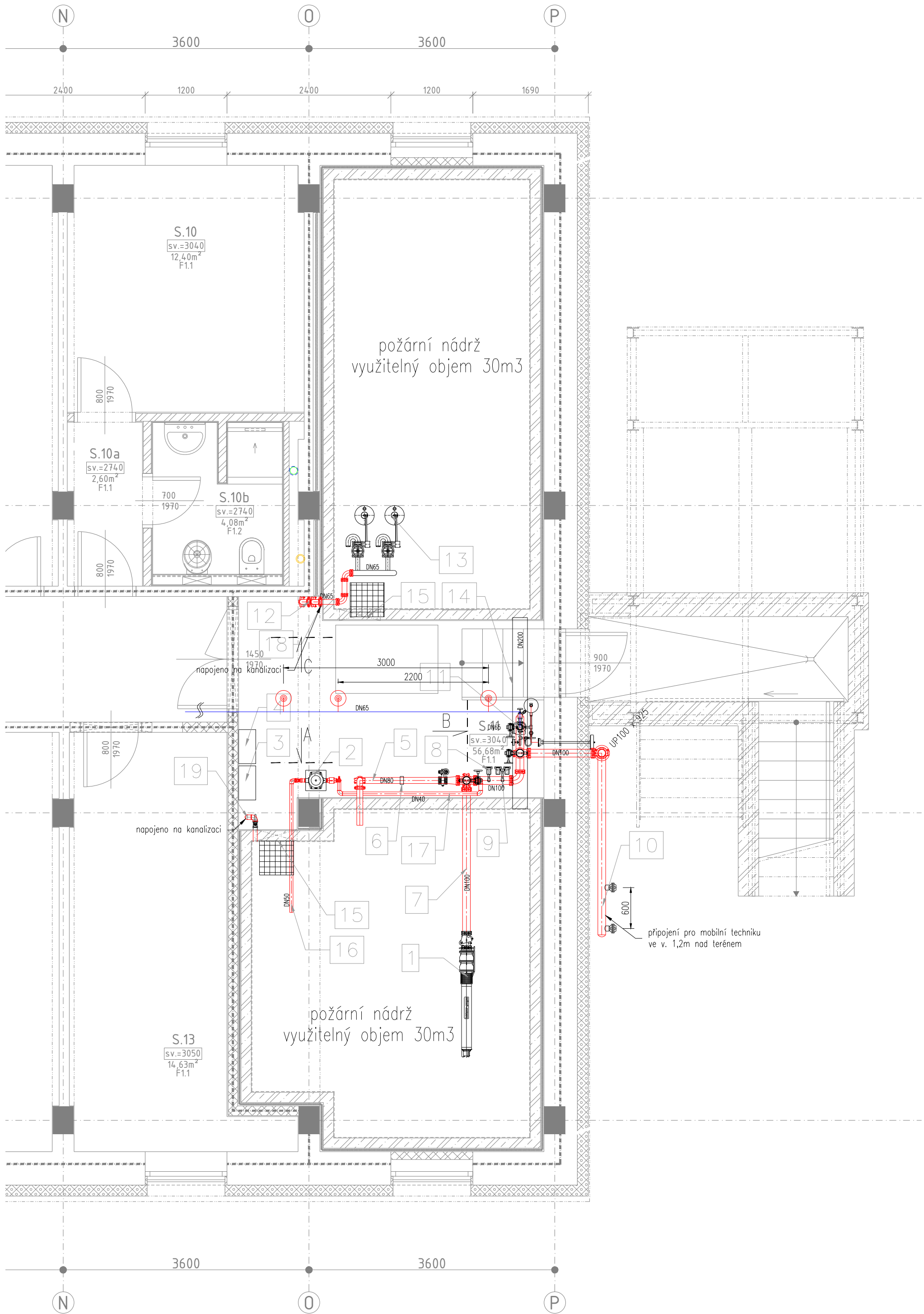
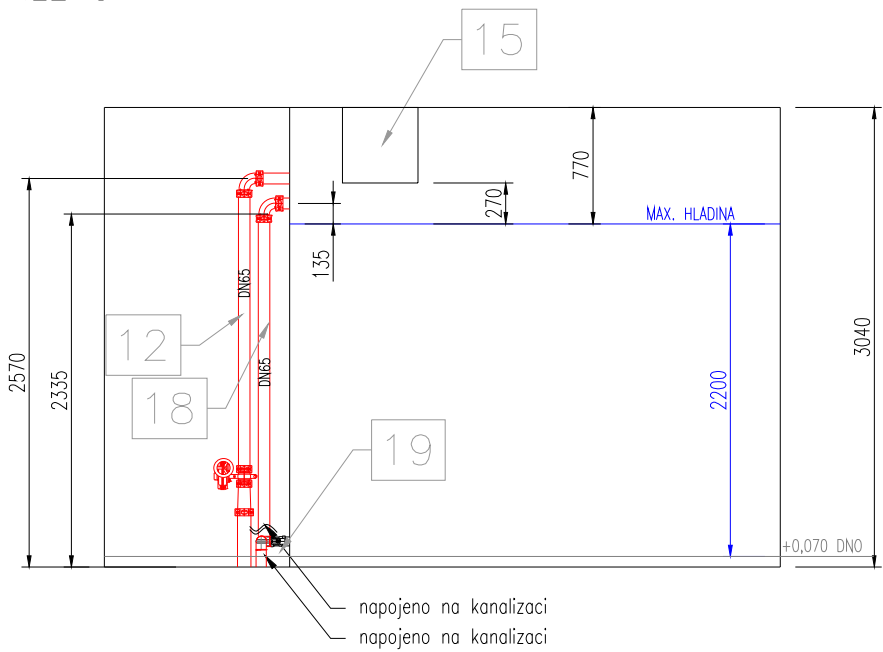


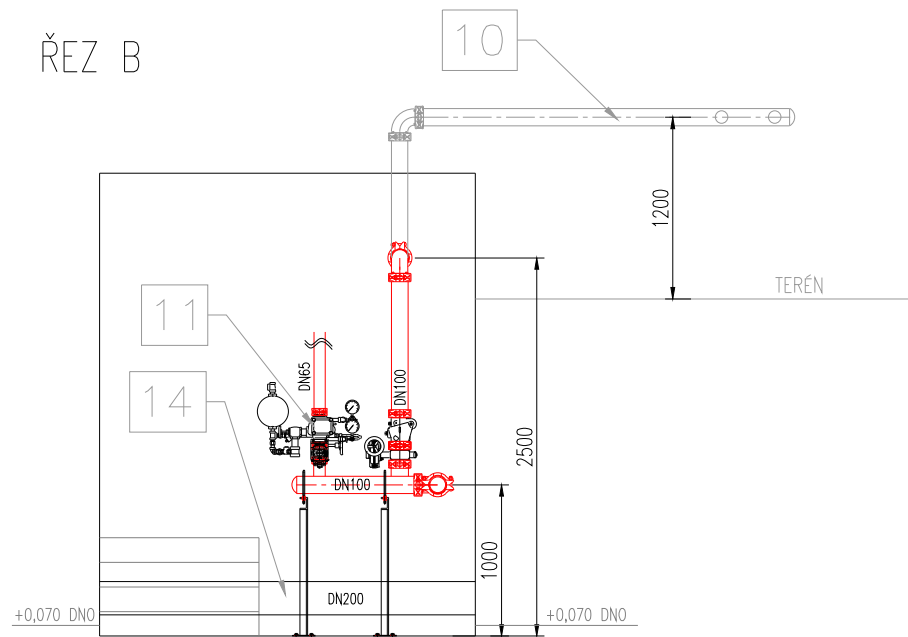
PŮDORYS



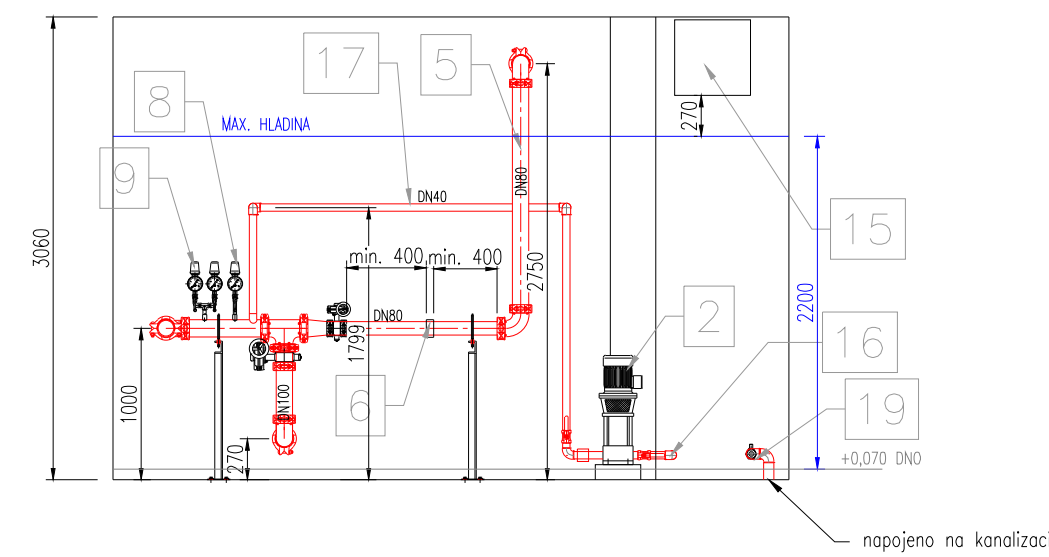
ŘEZ C



ŘEZ B

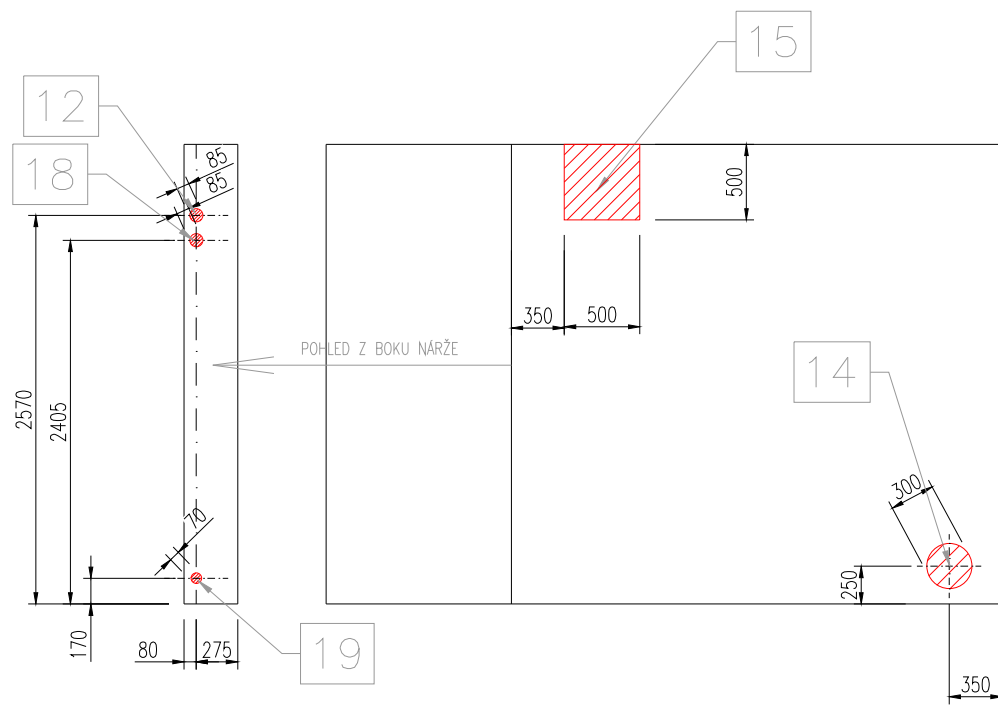


ŘEZ A

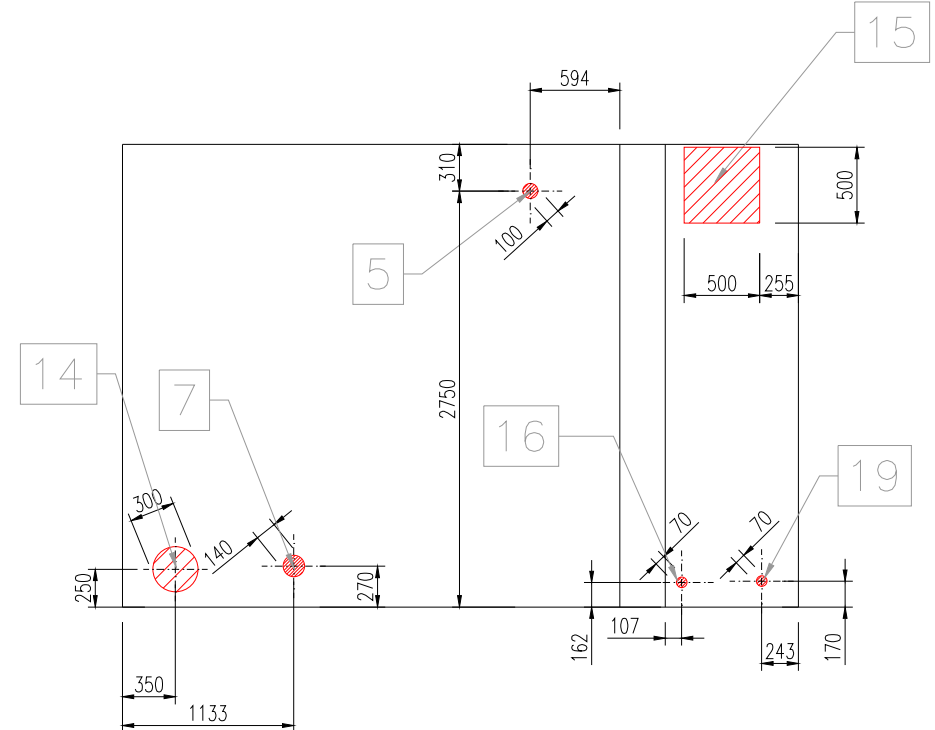


PROSTUPY DO NÁDRŽI

ŘEZ C

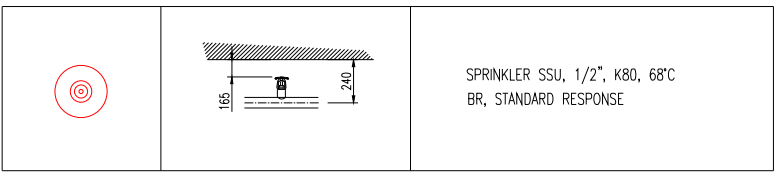


ŘEZ A



LEGENDA:

1. PONORNÉ ČERPADLO
Q=1056 l/min, p=4,6bar, 18kW
2. DOPLŇOVACÍ ČERPADLO
Q=30 l/min, p=10bar
3. MONITOROVACÍ ÚSTŘEDNA
4. ROZVADĚČ SHZ
5. TESTOVACÍ POTRUBÍ
DN80
6. MĚŘICÍ CLONA
DN80
7. VÝTLAČNÉ POTRUBÍ
DN100
8. SPOUŠTĚNÍ DOPLŇOVACÍHO ČERPADLA
TLAKOVÝ SPINAČ + MANOMETR
9. SPOUŠTĚNÍ PONORNÉHO ČERPADLA
TLAKOVÝ SPINAČ + MANOMETR
10. PŘÍPOJENÍ PRO MOBILNÍ TECHNIKU
2X B75
11. MOKRÁ VENTILOVÁ STANICE
DN65
12. PŘÍVOD VODY DO NÁDRŽE
DN65
13. PLOVÁKOVÉ VENTILY
DN50
14. PROPOJENÍ NÁDRŽI
DN200
15. REVIZNÍ VSTUP DO NÁDRŽE
OBSLUŽNÁ PLOŠINA
16. SÁNÍ DOPLŇOVACÍHO ČERPADLA
DN50
17. VÝTLAK DOPLŇOVACÍHO ČERPADLA
DN40
18. REVIZNÍ PŘEPAD
DN65
19. VYPOUŠTĚNÍ NÁDRŽE
DN50



ZHOTOVITEL: BOA CONSTRUCTION		Boa Construction s.r.o. Rybná 716/24, Staré Město, 110 00 Praha 1 IČ:4779398, tel: +420 603794388		AKCE: Rekonstrukce objektu koleje G ČZU Kamýčká 1281 165 21 Praha 6 - Suchbát	
ZHOTOVITEL ČÁSTI: FWs		FW2S, a.s. Sladkovského 332, 530 02 Pardubice		INVESTOR: Leská zemědělská univerzita v Praze Kamýčká 129, 165 21 Praha 6 - Suchbát	
VYPRACOVAL:		Ing. Jan Dosedla Markéta Mládková		ZAKL. 20-301 STUPEN PD. PARÉ:	
ČÁST DOKUMENTACE: STABILNÍ HASÍCÍ ZAŘÍZENÍ		DATUM: 30.4.2020		DVZ	
NÁZEV ČÁSTI: 1.PP - STROJOVNA SHZ		FORMÁT: A4		ČÍSLO ČÁSTI: D.1.4.b.	
		MĚŘITKO: 1:50		ČÍSLO VÝKRESU: 4.	