

ČZU Praha

1.NP - Spojovací krček

Datum: 13.06.2019
Zpracovatel: Stanislav Vorel

ADG group s.r.o.
Argentinská 38
Praha 7
170 00

Zpracovatel Stanislav Vorel
Telefon +420 604 517 299
Fax +420 541 214 361
e-mail vorel@adgggroup.cz

Obsah

ČZU Praha

Titulní strana projektu

1

Obsah

2

0,34 - Chodba

Shrnutí

3

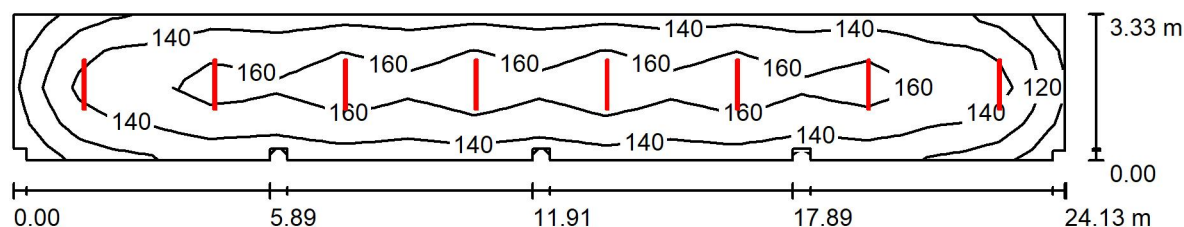
Svítidla (seznam souřadnic)

4

ADG group s.r.o.
Argentinská 38
Praha 7
170 00

Zpracovatel Stanislav Vorel
Telefon +420 604 517 299
Fax +420 541 214 361
e-mail vorel@adgggroup.cz

0,34 - Chodba / Shrnutí



Výška místnosti: 2.990 m, Montážní výška: 2.990 m, Činitel údržby: 0.75

Hodnoty v Lux, Měřítko 1:173

| Plocha | ρ [%] | E_m [lx] | E_{min} [lx] | E_{max} [lx] | E_{min} / E_m |
|--------------------|------------|------------|----------------|----------------|-----------------|
| Uživatelská úroveň | / | 150 | 94 | 177 | 0.626 |
| Podlaha | 20 | 148 | 84 | 180 | 0.570 |
| Strop | 70 | 36 | 27 | 47 | 0.743 |
| Stěny (21) | 50 | 86 | 29 | 136 | / |

Uživatelská úroveň:

Výška: 0.000 m
Rastr: 32 x 4 Body
Okrajová zóna: 0.000 m

Kusovník svítidel

| Č. | ks | Označení (Opravný faktor) | Φ (Svítilno) [lm] | Φ (Zdroje:) [lm] | P [W] |
|---------|----|---|------------------------|-----------------------|-------|
| 1 | 8 | Přisazené lin 60 2950 lm Dir; 1122mm, opal diffuser (1.000) | 2950 | 2950 | 31.8 |
| Celkem: | | | 23600 | 23600 | 254.4 |

Specifický příkon: $3.18 \text{ W/m}^2 = 2.13 \text{ W/m}^2/100 \text{ lx}$ (Základní plocha: 79.91 m^2)

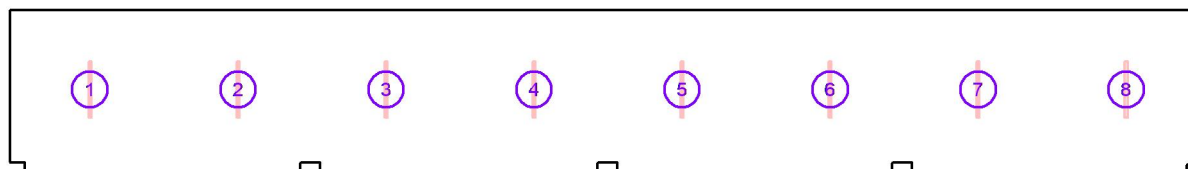
ADG group s.r.o.
Argentinská 38
Praha 7
170 00

Zpracovatel Stanislav Vorel
Telefon +420 604 517 299
Fax +420 541 214 361
e-mail vorel@adgggroup.cz

0,34 - Chodba / Svítidla (seznam souřadnic)

Přisazené lin 60 2950 lm Dir; 1122mm, opal diffuser

2950 lm, 31.8 W, 1 x 1 x LED 28W/830 (Opravný faktor 1.000).



| Č. | Pozice [m] | | | Rotace [°] | | |
|----|------------|--------|-------|------------|-----|------|
| | X | Y | Z | X | Y | Z |
| 1 | 27.950 | 34.985 | 2.990 | 0.0 | 0.0 | 90.0 |
| 2 | 30.950 | 34.985 | 2.990 | 0.0 | 0.0 | 90.0 |
| 3 | 33.950 | 34.985 | 2.990 | 0.0 | 0.0 | 90.0 |
| 4 | 36.950 | 34.985 | 2.990 | 0.0 | 0.0 | 90.0 |
| 5 | 39.950 | 34.985 | 2.990 | 0.0 | 0.0 | 90.0 |
| 6 | 42.950 | 34.985 | 2.990 | 0.0 | 0.0 | 90.0 |
| 7 | 45.950 | 34.985 | 2.990 | 0.0 | 0.0 | 90.0 |
| 8 | 48.950 | 34.985 | 2.990 | 0.0 | 0.0 | 90.0 |