
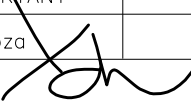


Podpis investora: \_\_\_\_\_

HLAVNÍ INŽENÝR PROJEKTU	ZODP. PROJEKTANT	VYPRACOVAL	 <b>PilsProjekt</b> Projektová kancelář PilsProjekt, s.r.o. Částkova 74, 326 00 Plzeň tel.: 377240889, fax: 377240524 email: <a href="mailto:info@pilsprojekt.cz">info@pilsprojekt.cz</a>	
	Ing. Ivan Kobza	ČZU Suchdol		
				
INVESTOR	Česká zemědělská univerzita v Praze Kamýcká 129165 00 Praha – Suchdol, IČO: 60460709			
MÍSTO	obec Praha, k.ú. Suchdol, Praha–sever	KRAJ hl.m. Praha	Č.KOPIE	
STAVBA	Novostavba zařízení pro výchovu a vzdělávání dětí formou dětských skupin a zahradního domku na pozemku p.č. 1627/1		DATUM	07/2023
ČÍSLO A NÁZEV OBJEKTU	D.1.4.3 Technika prostředí – Elektroinstalace		STUPEŇ	dokumentace pro společné povolení
NÁZEV VÝKRESU	Trasa napojení do servrovny a ústředny EPS		Č.ZAKÁZKY	771/23
			MĚŘÍTKO	ČÍSLO VÝKRESU D.1.4.3–15

## Obecné znázornění obou tras pro pot. Kabely

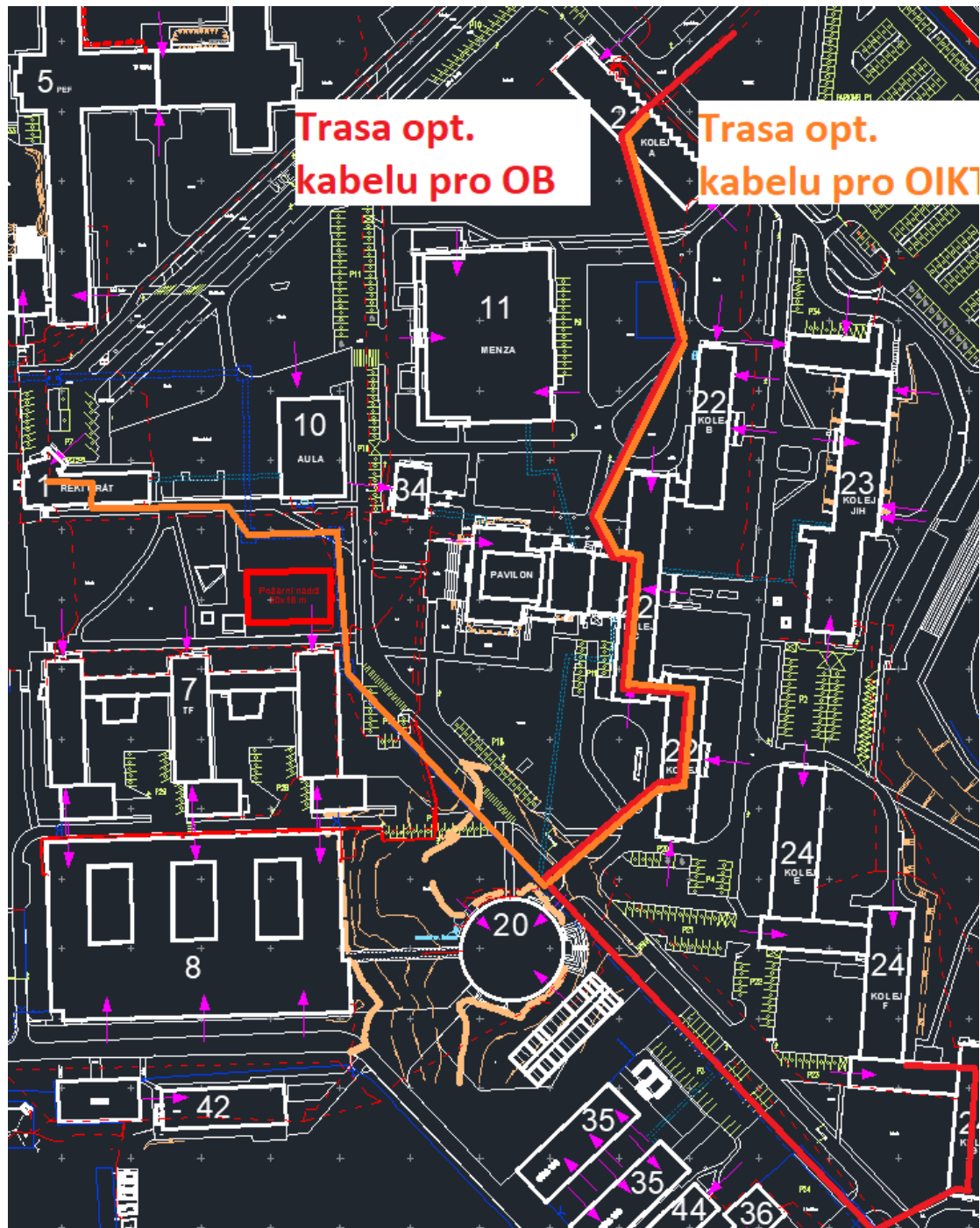
Jednu z tras využije Odbor Bezpečnosti (OB) a druhou Odbor informačních a komunikačních technologií (OIKT). Oba kabely budou single-mode 24 vláken a budou nataženy v kuse ve vyznačené trase, tj. bez napojování. V optických vanách zakončit pouze 12 vláken na obou koncích obou kabelů. Konektory použít výhradně E2000 APC.

Trasa pro OB v délce cca 750m vede z nové budovy dětské skupiny do koleje F (obj. č. 24), kde je ústředna EPS. V objektu kolej F do stáv. RACKu napravo od dveří demontovat jednu starou nepoužitou vanu a instalovat novou opt. vanu pro zakončení 12 vláken kabelu.

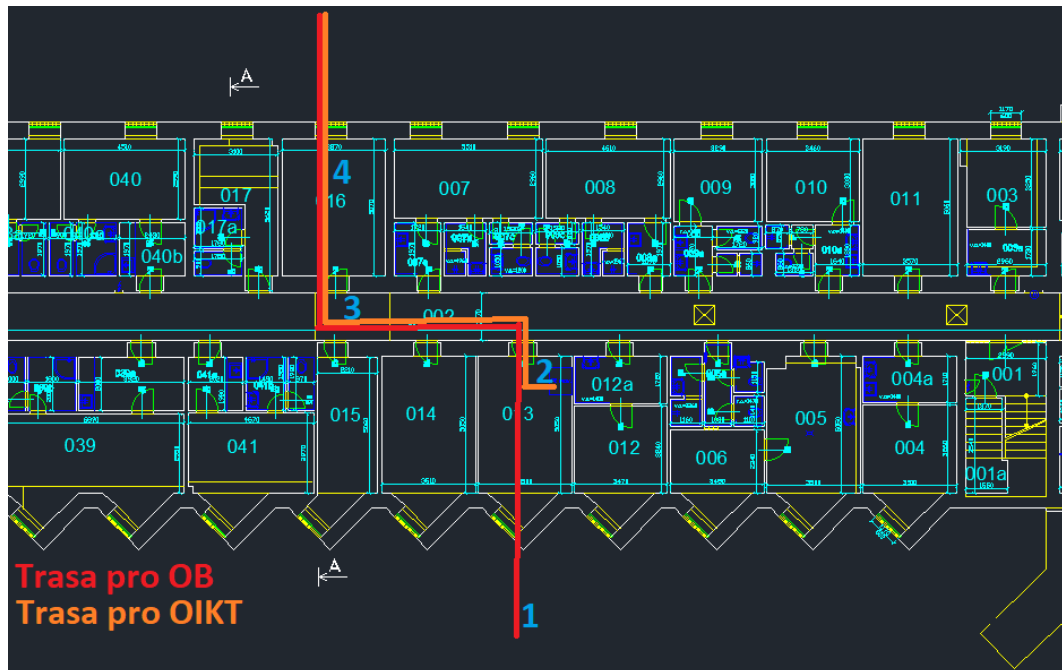
Trasa pro OIKT v délce cca 700m vede ze stáv. RACKu v 1.PP koleje A (obj. 21) do budovy Rektorátu (obj. 1), kde je optický uzel celého kampusu. Na obou koncích jsou stávající RACKy, do kterých bude osazena nová optická vana pro zakončení 12 vláken kabelu.

Na další straně schéma tras.

Schéma nových optických tras v areálu kampusu:

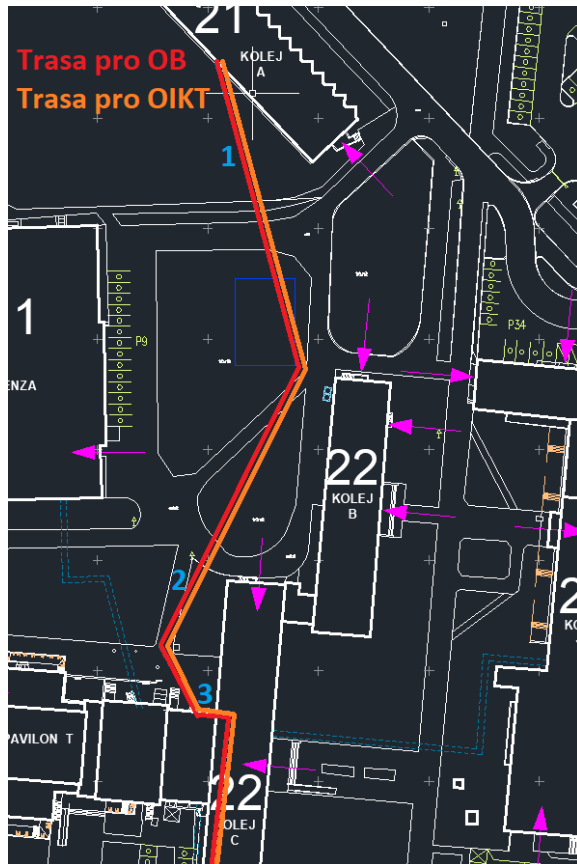


## Vnitřní prostory budovy koleje A:



- Trasa pro OB vstupující do budovy koleje A multikanálem, který je budován v rámci stavby nové školky.
- Rozvodna SLP na koleji A, zde se bude zakončovat trasa opt. kabelu Školka->Kolej A a trasa opt. kabelu Kolej A->Rektorát
- V suterénu koleje A budou trasy vedeny ve stávajících žlebech. Po celé chodbě je rozebíratelný podhled
- Budovu koleje A opustíme v technické místnosti kotelny, kde se u podlahy vstoupí do stávajícího teplovodního kanálu.
-

Trasa mezi budovou koleje A a budovou koleje C:



- Trasy jsou vedeny v průřezu teplovodním kanálu po trase je několik šachet pro vstup



## 2. Další příklad vstupní šachty

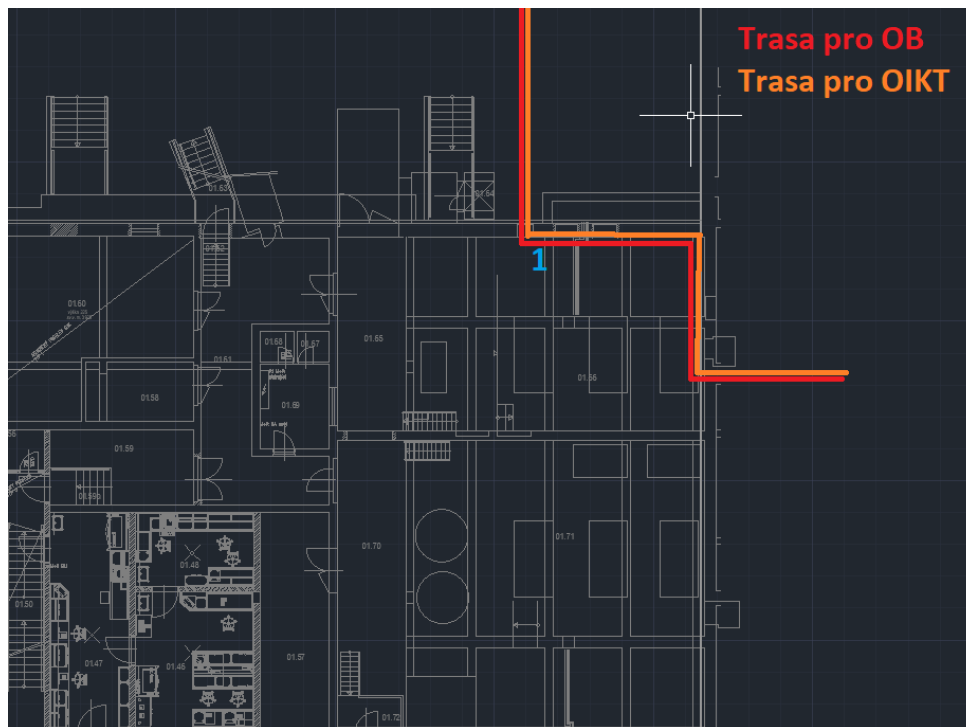


## 3. Vstup do centrální kotelny





## Centrální kotelna na Budově T:

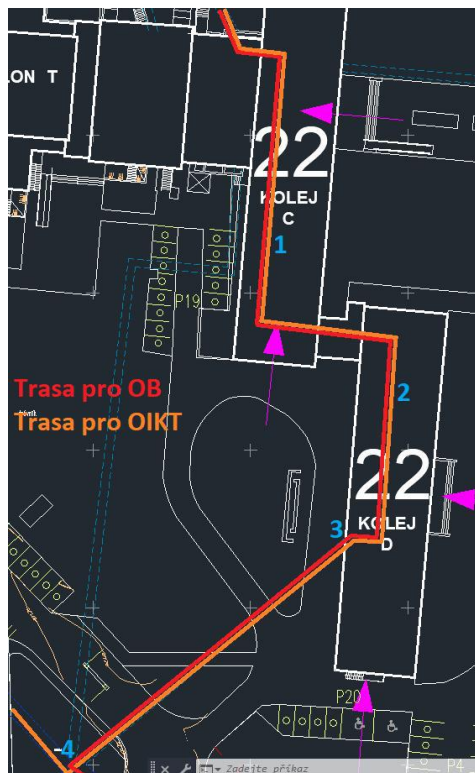


1. Foto vstupu do budovy:





## Budova Koleje C, Budova Koleje D a napojení na centrální kolektor:



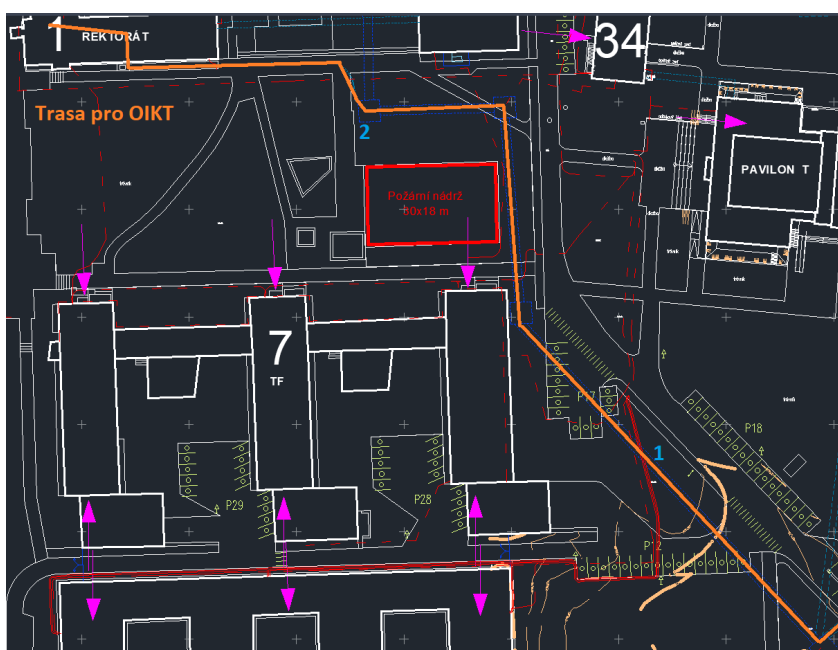
1. Vedeno suterénem budovy Koleje C ve stavajících kabelovodech u stropu.
2. V suterénu Koleje D je rozebiratelný pohled
3. Napojení na multikanál v místnosti S23



4. Centrální kolektor přívod multikanálu z budovy Koleje D



Trasa pro OIKT centrálním kolektorem:



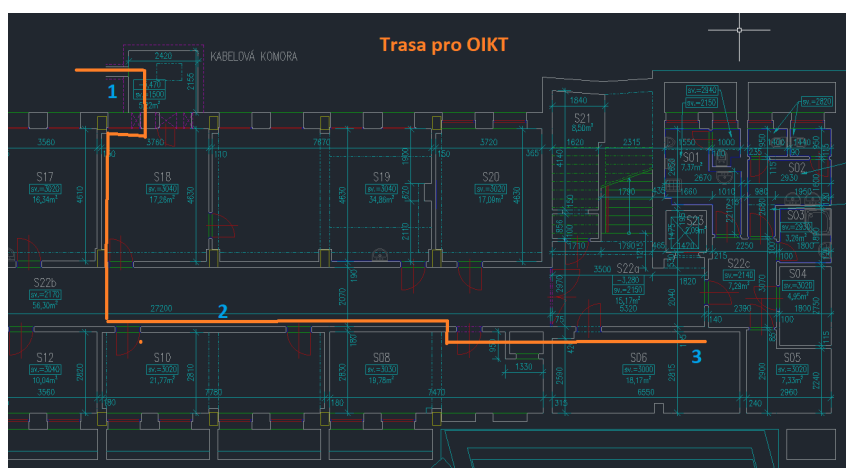
1. V centrálním kolektoru jsou po obou stranách kabelové žlaby viz. Foto (foto je relativně staré, momentálně jsou kabelové trasy na obou stranách).



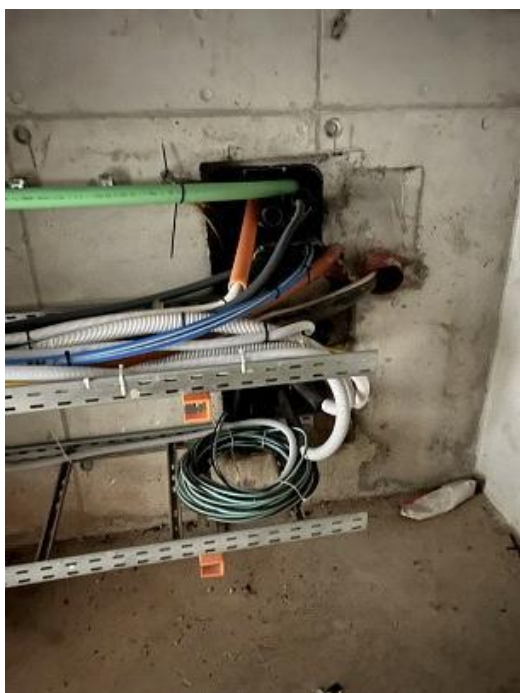
2. Šachta centrálního kolektoru se multikanály směřující na budovu Rektorátu



Trasa pro OIKT v budově Rektorátu:



1. Vstup do kabelové komory budovy Rektorátu.



2. Trasa vedena ve stávajícím vedení and rozebíratelným pohledem

3. Zde bude trasa pro OIKT ukončena

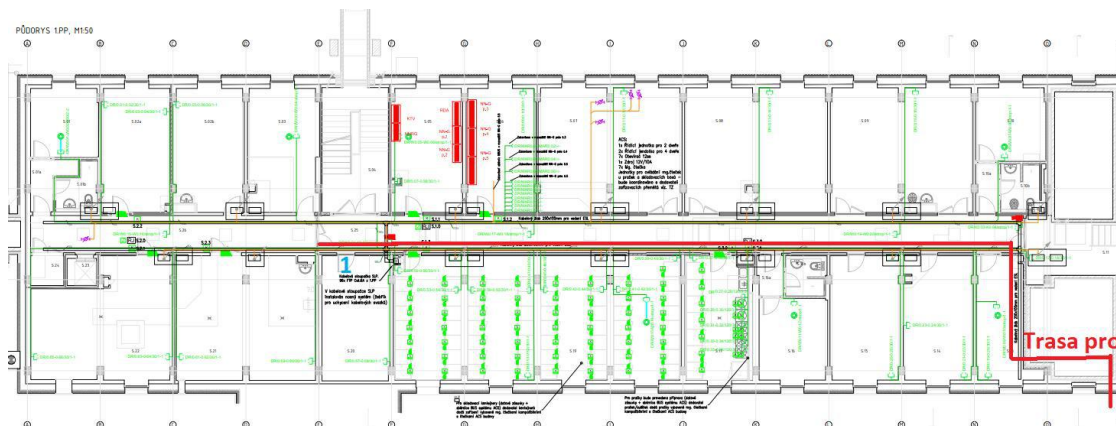
### Trasa pro OB centrálním kolektorem:



1. Trasa centrálním kolektorem povede ve stávajících kabelovodech

2. Trasa multikanálem do budovy Koleje G je momentálně ve výstavbě v rámci projektu rekonstrukce Koleje G

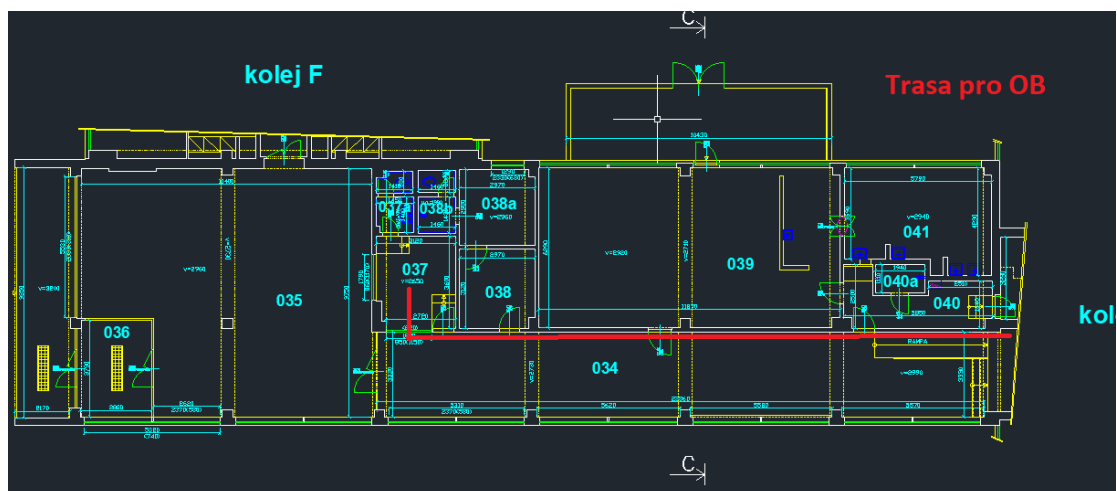
### Trasa pro OB budovou Koleje G suterén:



Tuto trasu prosím berte čistě orientačně. Budova se rekonstruuje a netuším co se od projektu k dnešnímu datu změnilo. Vstup do budovy je multikanálem. V budově by měly být kabelové žlaby s dostatečnou kapacitou pro 1 mikrotrubičku.

Trasa musí v rámci Koleje G vystoupat z 1PP do 1NP, nejspíše někde v okolí schodiště (budova Koleje F, kde bude trasa pro OB zakončena, nemá suterén).

## Trasa pro OB, propoj mezi kolejí G a kolejí F



Momentálně je pro vedení kabeláže v tomto směru využito nástěnných listů u stropu chodby, nevím jestli je s tímto, po rekonstrukci Koleje G, dále počítáno.

Místnost 037 na koleji F je finální destinace trasy pro OB.