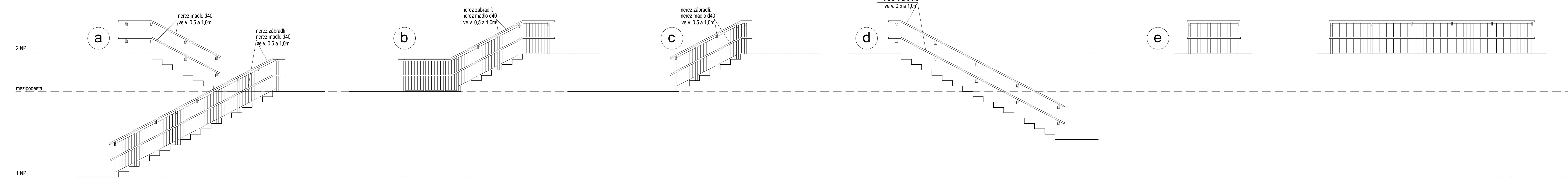
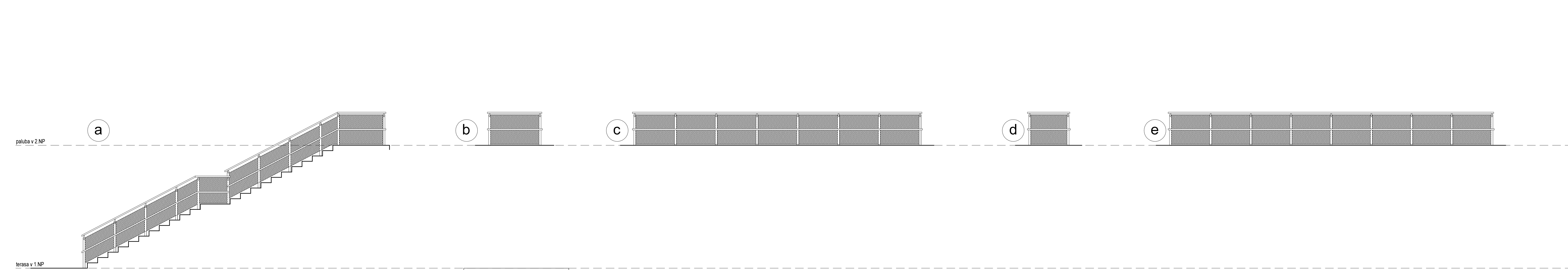


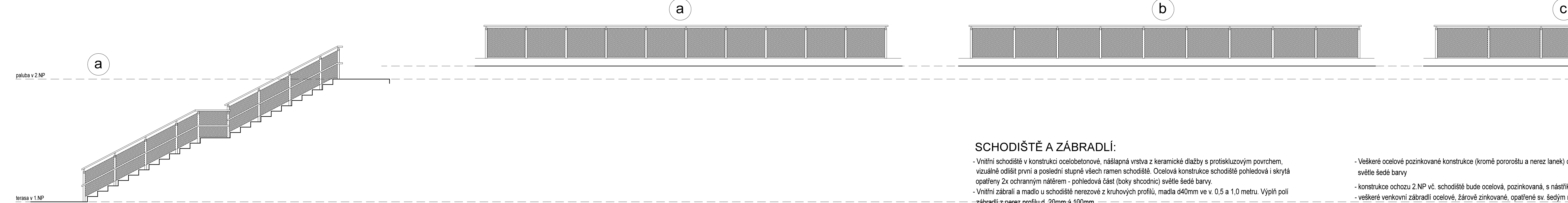
ozn.: ZP7



ozn.: ZP8



ozn.: ZP9
M= 1:50



SCHODIŠTĚ A ZÁBRADLÍ:

- Vnitřní schodiště v konstrukci ocelobetonové, náhlavní vstava z keramické dlažby s protiskluzovým povrchem, vizuálně odlišit první a poslední stupně všech ramen schodiště. Ocelová konstrukce schodiště pohledová a skrytá opatřena 2x ochranným náhledem - pohledová část (boky schodiště) světlé šedé barvy.
- Vnitřní zábradlí a madlo u schodiště nerezové z kruhových profilů, madla 640mm ve v. 0,5 a 1,0 metru. Vypětí polí zábradlí z nerez. profilu d. 50mm a 100mm.
- Venkovní schodiště a paluba ve 2.NP v konstrukci ocelové, žárově zinkované (C4-vysoká), náhlavní vstava schodiště z jemného porotritu.
- Konstrukce vertikálního zábradlí schodiště, paluby a střechy nad 1.NP z kruhových profilů, zábravě zinkovaných (C4), sroubovaných na konstrukci schodiště, paluby a atky nad 1.NP. Sloupky zábradlí a 2.0m. Madlo ve v. 1,0m a na schodišti dle zábradlí ve v. 0,5m pro dělá.
- Vypětí všech polí vertikálního zábradlí bude z lankové sítě - nerez lanka prům. 2mm v rotoči 20x34mm.

- Všechny ocelové pozinkované konstrukce (kromě porotritu a nerez lanky) opatřeny barveným náhledem a náštikem světlé šedé barvy.
- konstrukce ochazu 2.NP vč. schodiště bude ocelová, pozinkovaná s náštikem náhledem sv. šedé barvy
- všechny vertikální zábradlí ocelové, žárově zinkované, opatřené sv. šedým náhledem/náštikem, vypětí ze sítě z nerez lanky nerez lanka prům. 2mm v rotoči 20x34mm, výška zábradlí 1,0m (u schodiště druhé madlo 0,5m)

- Ocelové svíslé a vodorovné nosné konstrukce (trámy, sloupy, překládky) nejsou součástí výkazu zámečnických prací

SCHÉMA 1.NP:

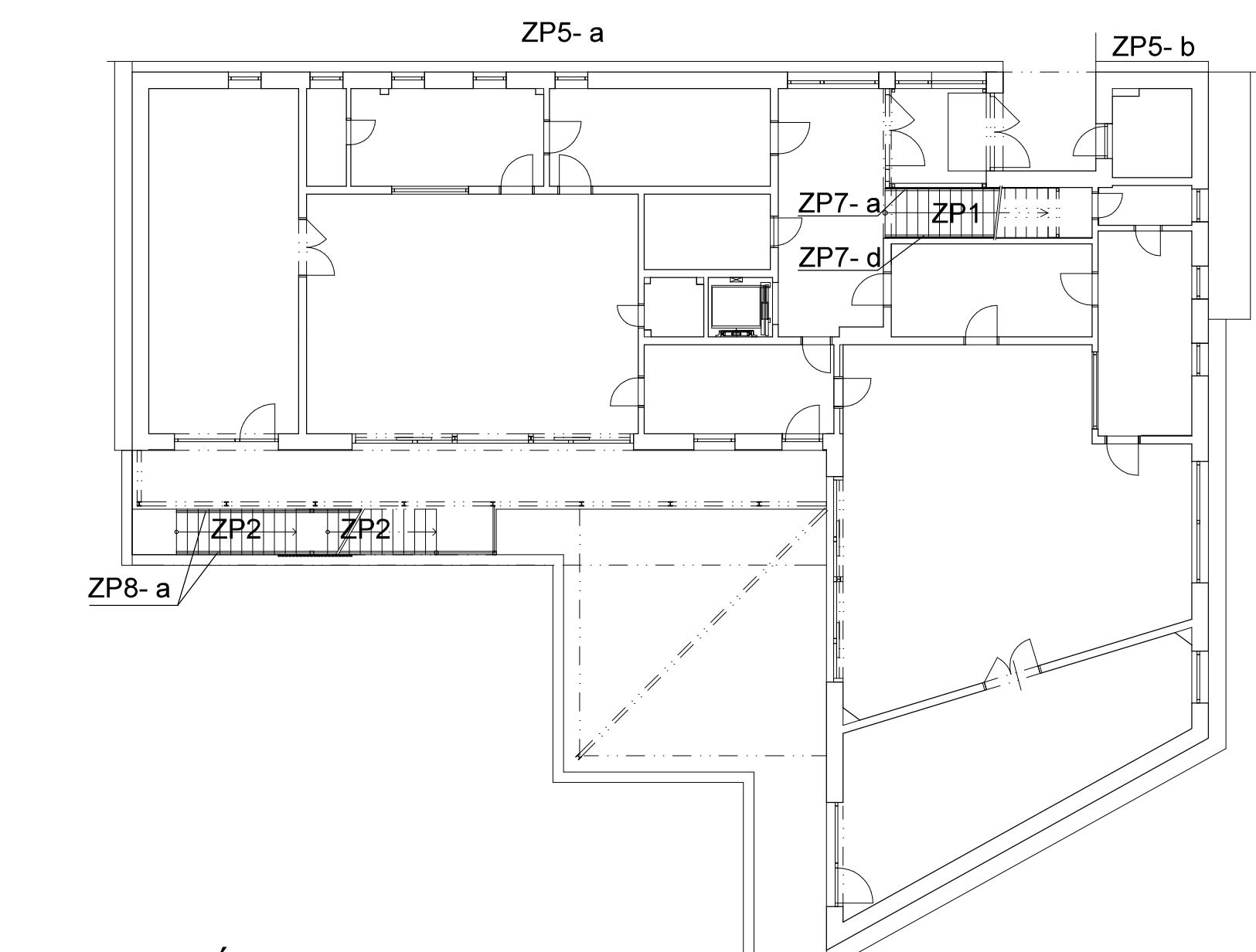
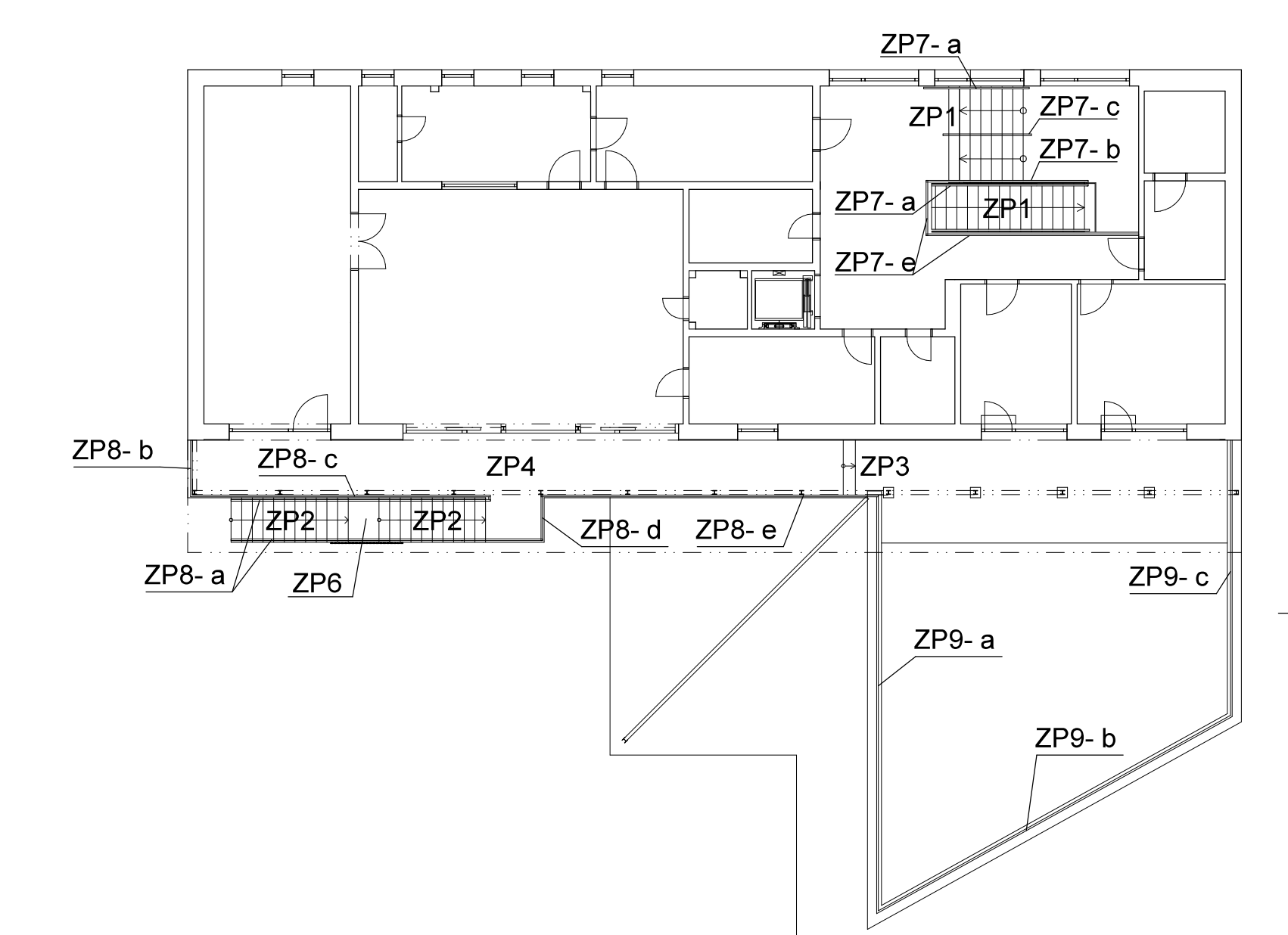


SCHÉMA 2.NP:



HLAVNÍ INŽENÝRNÍ PROJEKT	ZOOP. PROJEKTANT	VYPRACOVAL
Ing. Jiří Kříž	Ing. Václav Kufner	Ing. Václav Kufner
AUTORSKÝ STUPEŇ: Ing. arch. Jiří Kříž, Ing. arch. Václav Kufner, Ing. arch. Petr Štěpánek		
INSTITUCE: Česká zemědělská univerzita v Praze		
MÍSTO: obce Praha 8, k. ú. Suchbátka, Praha-sever	PRŮJ. IČM. Praha	
STAVBA: Novostavba zařízení pro výzkum a vzdělávání 688 farmy sblápku	Stavka	15/08/2024
ČÍSLO DOKUMENTU: 815/23	Společnost	
NADČ. VÝKRESU: VÝKAZ ZÁMEČNICKÝCH PRACÍ - 3	1:10	D.1.1A.17