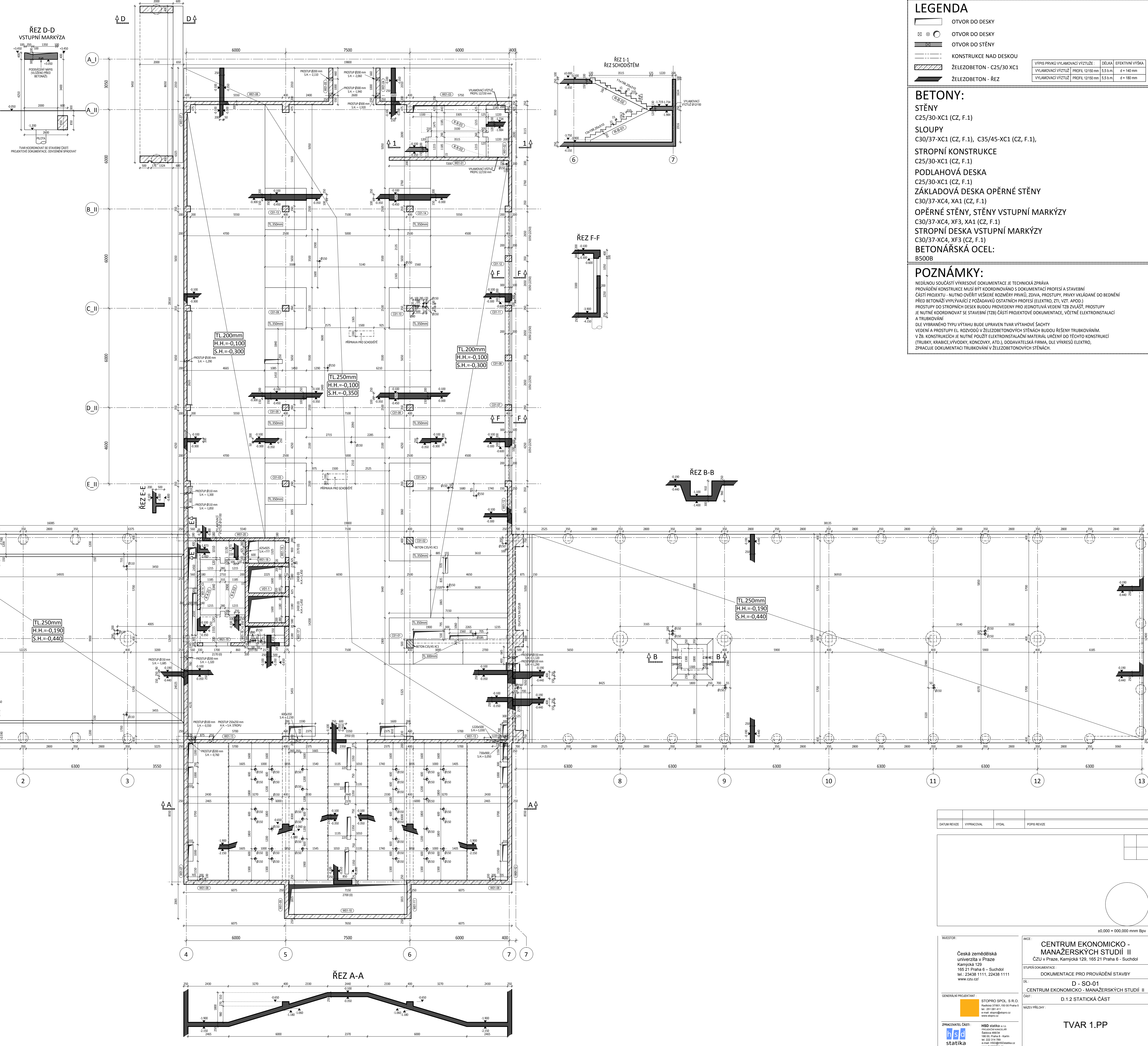


VÝKRES TVARU 1.PP
M 1 : 75



LEGENDA

OTVOR DO DESKY

OTVOR DO DESKY

OTVOR DO STĚNY

KONSTRUKCE NAD DESKOU

ŽELEZOBETON - C25/30 XC1

ŽELEZOBETON - ŘEZ

| | | | |
|----------------------------------|------------------|---------|-----------------|
| VÝPIS PRVKŮ VYLAMOVACÍ VÝZTUŽE : | | DELKA | EFEKTIVNÍ VÝSKA |
| VYLAMOVACÍ VÝZTUŽ | PROFIL 12/150 mm | 5,5 b.m | d = 140 mm |
| VYLAMOVACÍ VÝZTUŽ | PROFIL 12/150 mm | 5,5 b.m | d = 180 mm |

BETONY:

STĚNY

C25/30-XC1 (CZ, F.1)

SLOUPY

C30/37-XC1 (CZ, F.1), C35/45-XC1 (CZ, F.1),

STROPNÍ KONSTRUKCE

C25/30-XC1 (CZ, F.1)

PODLAHOVÁ DESKA

C25/30-XC1 (CZ, F.1)

ZÁKLADOVÁ DESKA OPĚRNÉ STĚNY

C30/37-XC4, XA1 (CZ, F.1)

OPĚRNÉ STĚNY, STĚNY VSTUPNÍ MARKÝZY

C30/37-XC4, XF3, XA1 (CZ, F.1)

STROPNÍ DESKA VSTUPNÍ MARKÝZY

C30/37-XC4, XF3 (CZ, F.1)

BETONÁŘSKÁ OCEL:

B500B

POZNÁMKY:

NEDILNOU SOUČÁSTÍ VÝKRESOVÉ DOKUMENTACE JE TECHNICKÁ ZPRÁVA

PROVÁDĚNÍ KONSTRUKCE MUSÍ BÝT KOORDINOVÁNO S DOKUMENTACÍ PROFESÍ A STAVEBNÍ

ČÁSTÍ PROJEKTU - NUTNO OVĚŘIT VEŠKERÉ ROZMĚRY PRVKŮ, ZDIVA, PROSTUPY, PRVKY VKLÁDANÉ DO BEDNĚNÍ

PŘED BETONÁŽÍ VYPLYVAJÍCÍ Z POŽADAVKŮ OSTATNÍCH PROFESÍ (ELEKTRO, ŽTI, VZT. APOD.)

PROSTUPY DO STROPNÍCH DESEK BUDOU PROVĚZENY PRO JEDNOTLIVÁ VEDENÍ TZB ZVLÁŠT, PROSTUPY

JE NUTNÉ KOORDINOVAT SE STAVEBNÍ (TZB) ČÁSTÍ PROJEKTOVÉ DOKUMENTACE, VČETNĚ ELEKTROINSTALACÍ

A TRUBKOVÁNÍ

DLE VYBRANÉHO TYPU VÝTAHU BUDE UPRAVEN TVAR VÝTAHOVÉ ŠACHTY

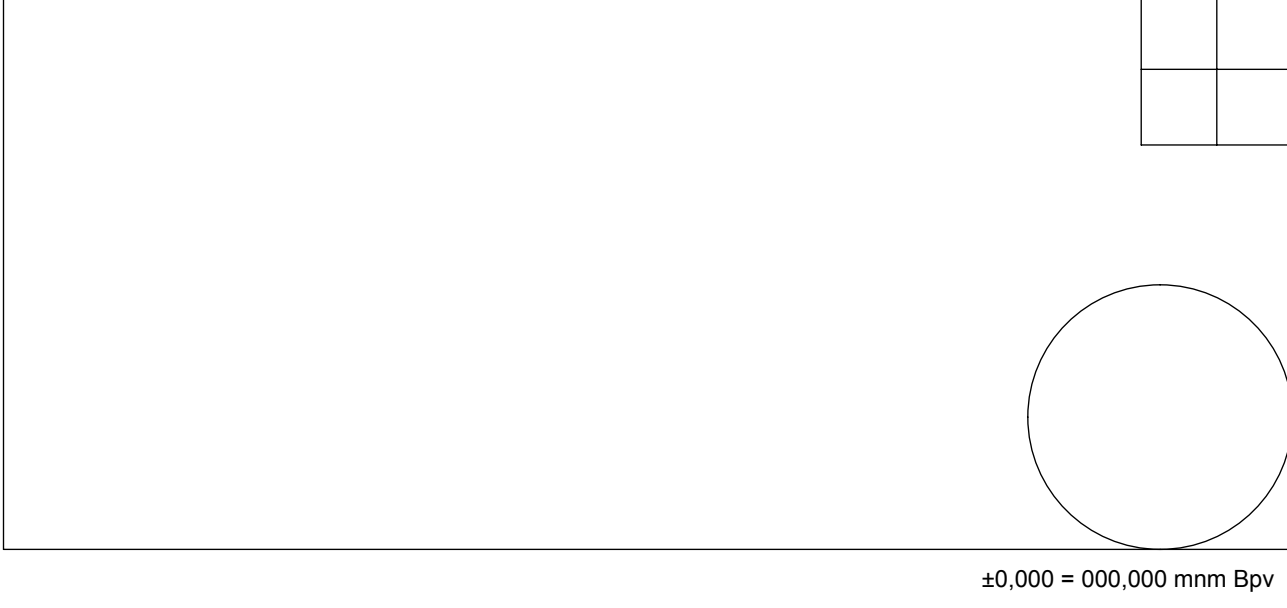
VEDENÍ A PROSTUPY EL. ROZVODŮ V ŽELEZOBETONOVÝCH STĚNÁCH BUDOU ŘEŠENY TRUBKOVÁNÍM.

V TZB KONSTRUKCÍCH JE NUTNÉ POUŽÍT ELEKTROINSTALAČNÍ MATERIÁL URČENÝ DO TĚCHTO KONSTRUKCÍ

(TRUBKY, KRABICE, VÝVODY, KONCOVKY, ATO.), DODAVATELSKÁ FIRMÁ, DLE VÝKRESŮ ELEKTRO,

ZPRACUJE DOKUMENTACI TRUBKOVÁNÍ V ŽELEZOBETONOVÝCH STĚNÁCH.

| | | | |
|-------------|------------|-------|-------------|
| DATA REVIZE | VYPRACOVAN | VÝDAL | POPS REVIZE |
|-------------|------------|-------|-------------|



| | |
|--|--|
| INVESTOR: | ACE: |
| Ceská zemědělská univerzita v Praze Kamýkova 129 165 21 Praha 6 – Suchbát tel.: 23438 1111, 22438 1111 www.czu.cz | CENTRUM EKONOMICKO - MANAŽERSKÝCH STUDII II ČZU v Praze, Kamýkova 129, 165 21 Praha 6 - Suchbát |
| GENERALNÍ PROJEKTANT: | STUPĚN DOKUMENTACE: |
| STOPRO SPOL. S R.O. Rudská 279/1, 100 00 Praha 5 tel.: 251 581 411 e-mail: stopro@stopro.cz www.stopro.cz | DOKUMENTACE PRO PROVÁDĚNÍ STAVBY |
| ZPRACOVATEL ČÁSTI: | DR: |
| HSD statika s.r.o. provozní kancelář Bátovská 188/100, Praha 6 - Klatov tel.: 222 741 700 e-mail: hsd@hsdstatika.cz www.hsdstatika.cz | D - SO-01 CENTRUM EKONOMICKO - MANAŽERSKÝCH STUDII II |
| HP: | ČÁST: |
| Ing. arch. Jakub Voštek Ing. Dušan Davidšek Ing. Petr Kohout | D.1.2 STATICKÁ ČÁST |
| VYPRACOVAN: | NAZEV PRŮLOHY: |
| Ing. Dušan Davidšek Ing. Petr Kohout | TVAR 1.PP |
| ZODPOVÍDA: | 1.VYDÁNÍ |
| Ing. Dušan Davidšek | 9/04/2015 |
| | DATA: |
| | 9/04/2015 |
| | ZAKAZKA: |
| | 799 |
| | FORMÁT: |
| | 15 x A4 |
| | ÚČETNÍ: |
| | 1 : 75 |
| | STUPĚN: |
| | DPS |
| | ČÁST: |
| | STAT |
| | 004 |
| | PRŮLOHA: |
| | 1.PP |
| | REVIZE: |
| | 00 |