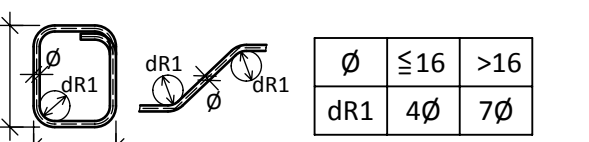


VÝKRES HORNÍ VÝZTUŽE 2.NP ČÁST 1.  
M 1 : 50

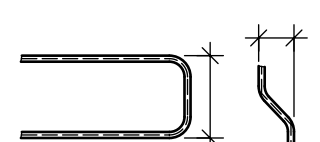
VYVÁZÁNÍ ROHŮ  
HORNÍ ČÁSTI ATIKY

OHYBY VÝZTUŽE



PŘI OHYBÁNÍ VÝZTUŽE JE NUTNÉ DODRŽET USTANOVENÍ  
ČSN EN 1992-1-1 ČL.8.3. - PŘÍPUSTNÉ VNITŘNÍ PRŮMĚRY  
ZAKRIVENÍ PŘI OHYBÁNÍ PRUTŮ

KÓTOVÁNÍ VÝZTUŽE



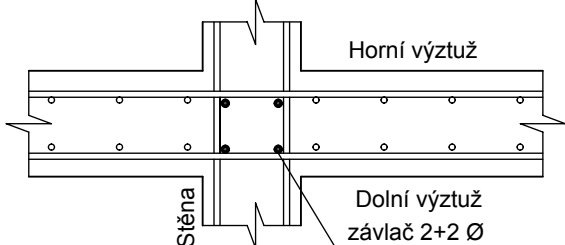
PŘI OHYBÁNÍ KÓTOVÁNÍ VNĚJŠÍ ROZMĚR

SCHEMA KLADENÍ VÝZTUŽE DESKY

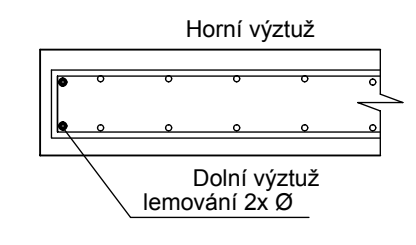
ŘEZ X1 - X1



ZÁVLAČE VE STYKU STĚNA / DESKA

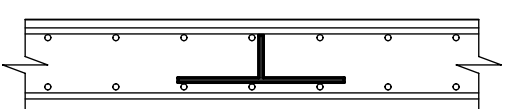


OKRAJE DESKY TLOUŠTKY



DISTANČNÍ VÝZTUŽ

DESKA: KOZLIČKY-rastr 0,8x0,8-1,5 ks/m²

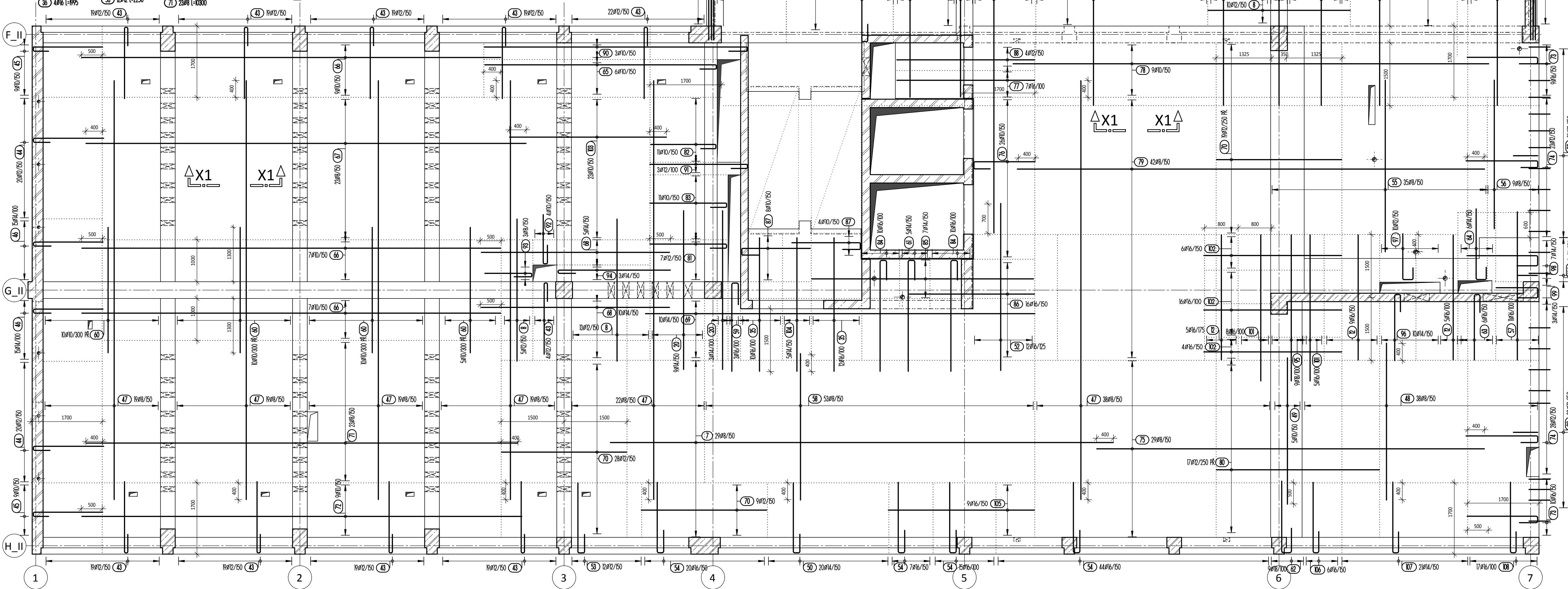


POZNÁMKY

- V MÍSTĚ PROSTUPU VÝZTUŽ PRŮZPUSOBIT (rozmoutit nebo prostřihnout)
- VÝZTUŽ VYKÁZÁNA V BEŽNÝCH METRECH - přesahy 600 mm
- KOZLIČKY PŘÍZPUSOBIT DLE ZVYKLOSTI DODAVATELE
- PR. - PŘÍLOŽKY K ZÁKLADNÍMU RASTRU VÝZTUŽE
- V MÍSTĚ OTVORŮ MINIMALIZOVAT PROSTRHNUTÍ VÝZTUŽE
- VÝTAH TVARŮ VÝZTUŽE NEZOBRAZUJE SKUTEČNOU POLOHU VÝZTUŽE
- PROSTUPY OSAZOVAŤ PŘED PROVÁZENÍM VÝZTUŽE A VÝZTUŽ PRŮZPUSOBAVAŤ OPERATIVNĚ

KRYTÍ: 25 mm  
OCEL: B500B

3070	2200	1000	550	1500	590	2200
1 28/0 I-2000	1 28/0 I-2000	1 28/0 I-2000	1 28/0 I-2000	1 28/0 I-2000	1 28/0 I-2000	1 28/0 I-2000
2 28/0 I-2000	2 28/0 I-2000	2 28/0 I-2000	2 28/0 I-2000	2 28/0 I-2000	2 28/0 I-2000	2 28/0 I-2000
3 28/0 I-2000	3 28/0 I-2000	3 28/0 I-2000	3 28/0 I-2000	3 28/0 I-2000	3 28/0 I-2000	3 28/0 I-2000
4 28/0 I-2000	4 28/0 I-2000	4 28/0 I-2000	4 28/0 I-2000	4 28/0 I-2000	4 28/0 I-2000	4 28/0 I-2000
5 28/0 I-2000	5 28/0 I-2000	5 28/0 I-2000	5 28/0 I-2000	5 28/0 I-2000	5 28/0 I-2000	5 28/0 I-2000
6 28/0 I-2000	6 28/0 I-2000	6 28/0 I-2000	6 28/0 I-2000	6 28/0 I-2000	6 28/0 I-2000	6 28/0 I-2000
7 28/0 I-2000	7 28/0 I-2000	7 28/0 I-2000	7 28/0 I-2000	7 28/0 I-2000	7 28/0 I-2000	7 28/0 I-2000
8 28/0 I-2000	8 28/0 I-2000	8 28/0 I-2000	8 28/0 I-2000	8 28/0 I-2000	8 28/0 I-2000	8 28/0 I-2000
9 28/0 I-2000	9 28/0 I-2000	9 28/0 I-2000	9 28/0 I-2000	9 28/0 I-2000	9 28/0 I-2000	9 28/0 I-2000
10 28/0 I-2000	10 28/0 I-2000	10 28/0 I-2000	10 28/0 I-2000	10 28/0 I-2000	10 28/0 I-2000	10 28/0 I-2000
11 28/0 I-2000	11 28/0 I-2000	11 28/0 I-2000	11 28/0 I-2000	11 28/0 I-2000	11 28/0 I-2000	11 28/0 I-2000
12 28/0 I-2000	12 28/0 I-2000	12 28/0 I-2000	12 28/0 I-2000	12 28/0 I-2000	12 28/0 I-2000	12 28/0 I-2000
13 28/0 I-2000	13 28/0 I-2000	13 28/0 I-2000	13 28/0 I-2000	13 28/0 I-2000	13 28/0 I-2000	13 28/0 I-2000
14 28/0 I-2000	14 28/0 I-2000	14 28/0 I-2000	14 28/0 I-2000	14 28/0 I-2000	14 28/0 I-2000	14 28/0 I-2000
15 28/0 I-2000	15 28/0 I-2000	15 28/0 I-2000	15 28/0 I-2000	15 28/0 I-2000	15 28/0 I-2000	15 28/0 I-2000
16 28/0 I-2000	16 28/0 I-2000	16 28/0 I-2000	16 28/0 I-2000	16 28/0 I-2000	16 28/0 I-2000	16 28/0 I-2000
17 28/0 I-2000	17 28/0 I-2000	17 28/0 I-2000	17 28/0 I-2000	17 28/0 I-2000	17 28/0 I-2000	17 28/0 I-2000
18 28/0 I-2000	18 28/0 I-2000	18 28/0 I-2000	18 28/0 I-2000	18 28/0 I-2000	18 28/0 I-2000	18 28/0 I-2000
19 28/0 I-2000	19 28/0 I-2000	19 28/0 I-2000	19 28/0 I-2000	19 28/0 I-2000	19 28/0 I-2000	19 28/0 I-2000
20 28/0 I-2000	20 28/0 I-2000	20 28/0 I-2000	20 28/0 I-2000	20 28/0 I-2000	20 28/0 I-2000	20 28/0 I-2000
21 28/0 I-2000	21 28/0 I-2000	21 28/0 I-2000	21 28/0 I-2000	21 28/0 I-2000	21 28/0 I-2000	21 28/0 I-2000
22 28/0 I-2000	22 28/0 I-2000	22 28/0 I-2000	22 28/0 I-2000	22 28/0 I-2000	22 28/0 I-2000	22 28/0 I-2000
23 28/0 I-2000	23 28/0 I-2000	23 28/0 I-2000	23 28/0 I-2000	23 28/0 I-2000	23 28/0 I-2000	23 28/0 I-2000
24 28/0 I-2000	24 28/0 I-2000	24 28/0 I-2000	24 28/0 I-2000	24 28/0 I-2000	24 28/0 I-2000	24 28/0 I-2000
25 28/0 I-2000	25 28/0 I-2000	25 28/0 I-2000	25 28/0 I-2000	25 28/0 I-2000	25 28/0 I-2000	25 28/0 I-2000
26 28/0 I-2000	26 28/0 I-2000	26 28/0 I-2000	26 28/0 I-2000	26 28/0 I-2000	26 28/0 I-2000	26 28/0 I-2000
27 28/0 I-2000	27 28/0 I-2000	27 28/0 I-2000	27 28/0 I-2000	27 28/0 I-2000	27 28/0 I-2000	27 28/0 I-2000
28 28/0 I-2000	28 28/0 I-2000	28 28/0 I-2000	28 28/0 I-2000	28 28/0 I-2000	28 28/0 I-2000	28 28/0 I-2000
29 28/0 I-2000	29 28/0 I-2000	29 28/0 I-2000	29 28/0 I-2000	29 28/0 I-2000	29 28/0 I-2000	29 28/0 I-2000
30 28/0 I-2000	30 28/0 I-2000	30 28/0 I-2000	30 28/0 I-2000	30 28/0 I-2000	30 28/0 I-2000	30 28/0 I-2000
31 28/0 I-2000	31 28/0 I-2000	31 28/0 I-2000	31 28/0 I-2000	31 28/0 I-2000	31 28/0 I-2000	31 28/0 I-2000
32 28/0 I-2000	32 28/0 I-2000	32 28/0 I-2000	32 28/0 I-2000	32 28/0 I-2000	32 28/0 I-2000	32 28/0 I-2000
33 28/0 I-2000	33 28/0 I-2000	33 28/0 I-2000	33 28/0 I-2000	33 28/0 I-2000	33 28/0 I-2000	33 28/0 I-2000
34 28/0 I-2000	34 28/0 I-2000	34 28/0 I-2000	34 28/0 I-2000	34 28/0 I-2000	34 28/0 I-2000	34 28/0 I-2000
35 28/0 I-2000	35 28/0 I-2000	35 28/0 I-2000	35 28/0 I-2000	35 28/0 I-2000	35 28/0 I-2000	35 28/0 I-2000
36 28/0 I-2000	36 28/0 I-2000	36 28/0 I-2000	36 28/0 I-2000	36 28/0 I-2000	36 28/0 I-2000	36 28/0 I-2000
37 28/0 I-2000	37 28/0 I-2000	37 28/0 I-2000	37 28/0 I-2000	37 28/0 I-2000	37 28/0 I-2000	37 28/0 I-2000
38 28/0 I-2000	38 28/0 I-2000	38 28/0 I-2000	38 28/0 I-2000	38 28/0 I-2000	38 28/0 I-2000	38 28/0 I-2000
39 28/0 I-2000	39 28/0 I-2000	39 28/0 I-2000	39 28/0 I-2000	39 28/0 I-2000	39 28/0 I-2000	39 28/0 I-2000
40 28/0 I-2000	40 28/0 I-2000	40 28/0 I-2000	40 28/0 I-2000	40 28/0 I-2000	40 28/0 I-2000	40 28/0 I-2000
41 28/0 I-2000	41 28/0 I-2000	41 28/0 I-2000	41 28/0 I-2000	41 28/0 I-2000	41 28/0 I-2000	41 28/0 I-2000
42 28/0 I-2000	42 28/0 I-2000	42 28/0 I-2000	42 28/0 I-2000	42 28/0 I-2000	42 28/0 I-2000	42 28/0 I-2000
43 28/0 I-2000	43 28/0 I-2000	43 28/0 I-2000	43 28/0 I-2000	43 28/0 I-2000	43 28/0 I-2000	43 28/0 I-2000
44 28/0 I-2000	44 28/0 I-2000	44 28/0 I-2000	44 28/0 I-2000	44 28/0 I-2000	44 28/0 I-2000	44 28/0 I-2000
45 28/0 I-2000	45 28/0 I-2000	45 28/0 I-2000	45 28/0 I-2000	45 28/0 I-2000	45 28/0 I-2000	45 28/0 I-2000
46 28/0 I-2000	46 28/0 I-2000	46 28/0 I-2000	46 28/0 I-2000	46 28/0 I-2000	46 28/0 I-2000	46 28/0 I-2000
47 28/0 I-2000	47 28/0 I-2000	47 28/0 I-2000	47 28/0 I-2000	47 28/0 I-2000	47 28/0 I-2000	47 28/0 I-2000
48 28/0 I-2000	48 28/0 I-2000	48 28/0 I-2000	48 28/0 I-2000	48 28/0 I-2000	48 28/0 I-2000	48 28/0 I-2000
49 28/0 I-2000	49 28/0 I-2000	49 28/0 I-2000	49 28/0 I-2000	49 28/0 I-2000	49 28/0 I-2000	49 28/0 I-2000
50 28/0 I-2000	50 28/0 I-2000	50 28/0 I-2000	50 28/0 I-2000	50 28/0 I-2000	50 28/0 I-2000	50 28/0 I-2000
51 28/0 I-2000	51 28/0 I-2000	51 28/0 I-2000	51 28/0 I-2000	51 28/0 I-2000	51 28/0 I-2000	51 28/0 I-2000
52 28/0 I-2000	52 28/0 I-2000	52 28/0 I-2000	52 28/0 I-2000	52 28/0 I-2000	52 28/0 I-2000	52 28/0 I-2000
53 28/0 I-2000	53 28/0 I-2000	53 28/0 I-2000	53 28/0 I-2000	53 28/0 I-2000	53 28/0 I-2000	53 28/0 I-2000
54 28/0 I-2000	54 28/0 I-2000	54 28/0 I-2000	54 28/0 I-2000	54 28/0 I-2000	54 28/0 I-2000	54 28/0 I-2000
55 28/0 I-2000	55 28/0 I-2000	55 28/0 I-2000	55 28/0 I-2000	55 28/0 I-2000	55 28/0 I-2000	55 28/0 I-2000
56 28/0 I-2000	56 28/0 I-2000	56 28/0 I-2000	56 28/0 I-2000	56 28/0 I-2000	56 28/0 I-2000	56 28/0 I-2000
57 28/0 I-2000	57 28/0 I-2000	57 28/0 I-2000	57 28/0 I-2000	57 28/0 I-2000	57 28/0 I-2000	57 28/0 I-2000
58 28/0 I-2000	58 28/0 I-2000	58 28/0 I-2000	58 28/0 I-2000	58 28/0 I-2000	58 28/0 I-2000	58 28/0 I-2000
59 28/0 I-2000	59 28/0 I-2000	59 28/0 I-2000	59 28/0 I-2000	59 28/0 I-2000	59 28/0 I-2000	59 28/0 I-2000
60 28/0 I-2000	60 28/0 I-2000	60 28/0 I-2000	60 28/0 I-2000	60 28/0 I-2000	60 28/0 I-2000	60 28/0 I-2000
61 28/0 I-2000	61 28/0 I-2000	61 28/0 I-2000	61 28/0 I-2000	61 28/0 I-2000	61 28/0 I-2000	61 28/0 I-2000
62 28/0 I-2000	62 28/0 I-2000	62 28/0 I-2000	62 28/0 I-2000	62 28/0 I-2000	62 28/0 I-2000	62 28/0 I-2000
63 28/0 I-2000	63 28/0 I-2000	63 28/0 I-2000	63 28/0 I-2000	63 28/0 I-2000	63 28/0 I-2000	63 28/0 I-2000
64 28/0 I-2000	64 28/0 I-2000	64 28/0 I-2000	64 28/0 I-2000	64 28/0 I-2000	64 28/0 I-2000	64 28/0 I-2000
65 28/0 I-2000	65 28/0 I-2000	65 28/0 I-2000	65 28/0 I-2000	65 28/0 I-2000	65 28/0 I-2000	65 28/0 I-2000
66 28/0 I-2000	66 28/0 I-2000	66 28/0 I-2000	66 28/0 I-2000	66 28/0 I-2000	66 28/0 I-2000	66 28/0 I-2000
67 28/0 I-2000	67 28/0 I-2000	67 28/0 I-2000	67 28/0 I-2000	67 28/0 I-2000	67 28/0 I-2000	67 28/0 I-2000
68 28/0 I-2000	68 28/0 I-2000	68 28/0 I-2000	68 28/0 I-2000	68 28/0 I-2000	68 28/0 I-2000	68 28/0 I-2000
69 28/0 I-2000	69 28/0 I-2000	69 28/0 I-2000	69 28/0 I-2000	69 28/0 I-2000	69 28/0 I-2000	69 28/0 I-2000
70 28/0 I-2000	70 28/0 I-2000	70 28/0 I-2000	70 28/0 I-2000	70 28/0 I-2000	70 28/0 I-2000	70 28/0 I-2000
71 28/0 I-2000	71 28/0 I-2000	71 28/0 I-2000	71 28/0 I-2000	71 28/0 I-2000	71 28/0 I-2000	71 28/0 I-2000
72 28/0 I-2000	72 28/0 I-2000	72 28/0 I-2000	72 28/0 I-2000	72 28/0 I-2000	72 28/0 I-2000	72 28/0 I-2000
73 28/0 I-2000	73 28/0 I-2000	73 28/0 I-2000	73 28/0 I-2000	73 28/0 I-2000	73 28/0 I-2000	73 28/0 I-2000
74 28/0 I-2000	74 28/0 I-2000	74 28/0 I-2000	74 28/0 I-2000	74 28/0 I-2000	74 28/0 I-2000	74 28/0 I-2000
75 28/0 I-2000	75 28/0 I-2000	75 28/0 I-2000	75 28/0 I-2000	75 28/0 I-2000	75 28/0 I-2000	75 28/0 I-2000



Výkaz prutů

Pol.	Kusů	ø	Jednot. délka	Celková délka	Hmotnost	Pol.	Kusů	ø	Jednot. délka	Celková délka	Hmotnost
		[mm]	[m]	[m]	[kg]			[mm]	[m]	[m]	[kg]
1	28	10	3.60	100.80	62.09	76	26	10	2.00	52.00	32.03
2	10	12	3.60	36.00	31.97	77	7	16	3.30	23.10	36.47
3	22	12	3.70	81.40	72.28	78	9	10	11.35	102.15	62.92
4	30	14	4.20	126.00	152.21	79	42	8	11.15	468.30	184.98
5	34	10	3.70	125.80	77.49	80	17	12	3.90	66.30	58.87
6	10	16	4.20	42.00	66.32	81	7	12	2.30	16.10	14.30
7	141	8	12.00	1692.00	668.34	82	11	10	2.00	22.00	13.55
8	77	12	3.40	261.80	232.48	83	11	10	2.30	25.30	15.58
9	28	8	4.10	114.80	45.35	84	20	16	3.25	64.90	102.48
10	5	12	4.10	20.50	18.20	85	7	14	5.30	37.10	44.82
11	5	14	4.10	20.50	24.76	86	16	16	3.00	48.00	75.79
12	79	16	3.00	237.00	374.22	87	12	10	2.20	26.40	16.26
13	36	14	3.00	108.00	130.46	88	4	12	3.30	13.20	11.72
14	12	10	2.80	33.60	20.70	89	64	12	1.30	83.20	73.88
15	36	10	2.50	90.00	55.44	90	3	10	6.80	20.40	12.57
16	64	8	3.80	243.20	96.06	91	3	12	2.80	8.40	7.46
17	32	8	3.20	102.40	40.45	92	4	10	1.70	6.80	4.19
18	32	8	2.30	73.60	29.07	93	3	8	1.60	4.80	1.90
19	24	16	3.80	91.20	144.04	94	3	14	3.15	9.45	11.42
20	24	14	3.80	91.20	110.17	95	9	18	3.50	31.50	62.94
21	32	16	3.40	108.80	171.80	96	10	14	2.10	21.00	25.37
22	172	10	2.50	430.00	264.88	97	10	12	1.60	16.00	14.21
23	195	14	2.50	487.50	588.90	98	7	14	2.40	16.80	20.29
24	162	12	3.25	526.50	467.53	99	3	14	1.70	5.10	6.16
25	102	14	3.25	331.50	400.45	100	8	12	1.20	9.60	8.52
26	90	14	3.40	306.00	369.65	101	13	16	3.50	45.50	71.84
27	49	8	4.90	240.10	94.84	102	26	16	3.30	85.80	135.48
28	363	8	3.40	1234.20	487.51	103	23	10	3.75	86.25	53.13
29	15	20	3.40	51.00	125.77	104	5	14	3.20	16.00	19.33
30	6	14	5.60	33.60	40.59	105	9	16	3.50	31.50	49.74
31	6	16	8.10	48.60	76.74	106	6	16	2.30	13.80	21.79
32	6	16	12.00	72.00	113.69	107	21	14	2.30	38.30	58.35
33	6	14	11.50	68.97	83.32	108	17	16	2.30	39.10	61.74