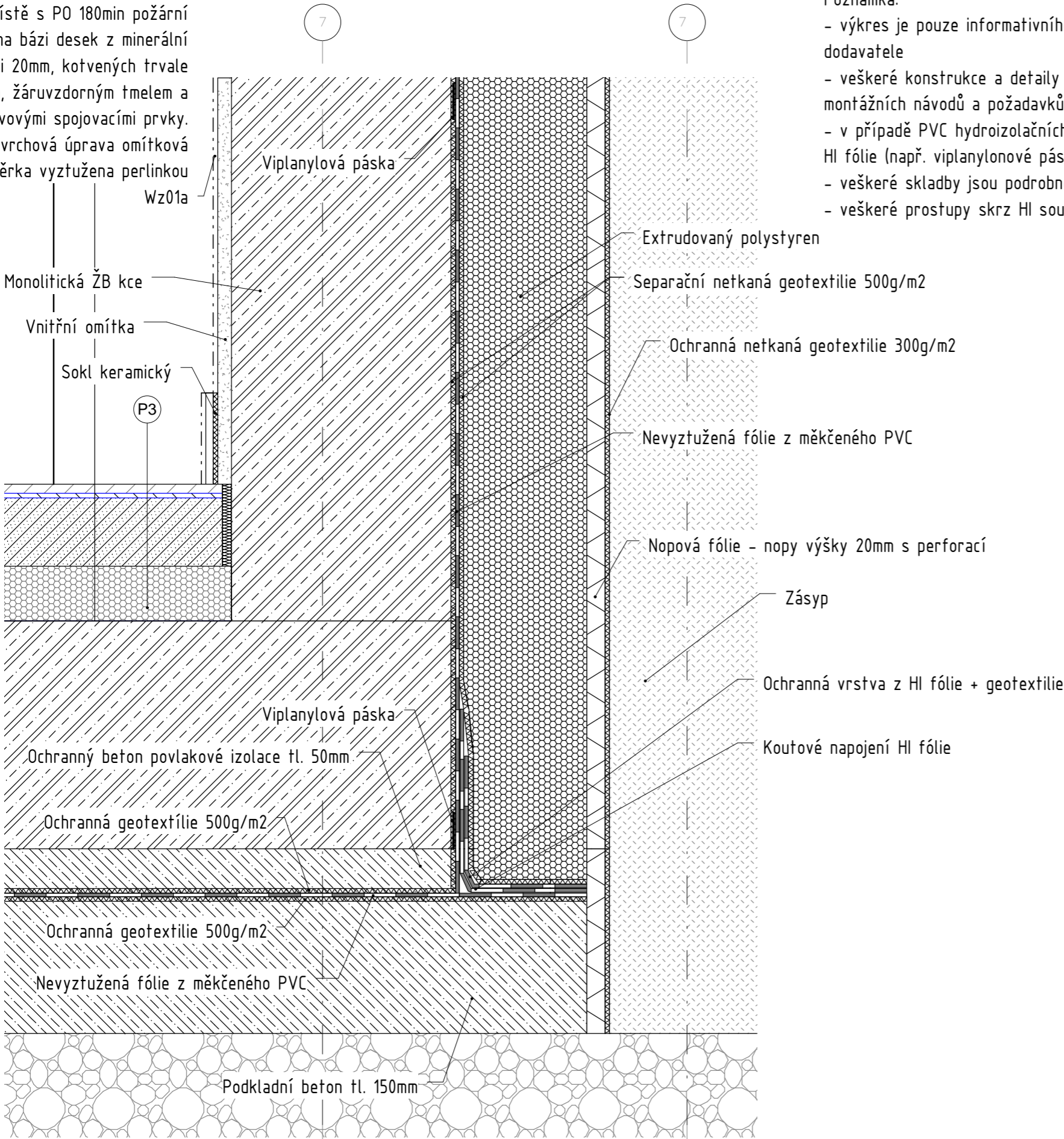


SCHÉMA NAPOJENÍ HYDROIZOLACE SPODNÍ STAVBY

V místě s PO 180min požární obklad na bázi desek z minerální plsti 20mm, kotvených trvale pružným, žáruvzdorným tmelem a kovovými spojovacími prvky. Povrchová úprava omítková sěrka vyztužená perlinkou Wz01a



- Poznámka:
- výkres je pouze informativního charakteru a nenahrazuje výrobní dokumentaci dodavatele
 - veškeré konstrukce a detaily budou prováděny dle technologických předpisů, montážních návodů a požadavků výrobců vybraných stavebních materiálů
 - v případě PVC hydroizolačních fólií budou použity pomocné profily pro uchycení HI fólie (např. viplanylonové pásky) po výšce cca 1m.
 - veškeré skladby jsou podrobně specifikovány v tabulkách skladeb konstrukcí
 - veškeré prostupy skrz HI souvrství musí být opatřeny systémovým utěsněním

±0,000 = 000,000 mm Bpv

INVESTOR :

Česká zemědělská univerzita v Praze

Kamýcká 129
165 21 Praha 6 – Suchbøl
tel.: 23438 1111, 22438 1111
www.czu.cz/

razítko

CENTRUM EKONOMICKO - MANAŽERSKÝCH STUDII II

ČZU v Praze, Kamýcká 129, 165 21
Praha 6 - Suchbøl
DOKUMENTACE PRO PROVÁDĚNÍ STAVBY

GENERÁLNÍ PROJEKTANT :

STOPRO SPOL. S R.O.
Radlická 37/901, 150 00 Praha 5
tel.: 251 081 411
e-mail: stopro@stopro.cz
www.stopro.cz

ZPRACOVATEL ČÁSTI :

STOPRO SPOL. S R.O.
Radlická 37/901, 150 00 Praha 5
tel.: 251 081 411
e-mail: stopro@stopro.cz
www.stopro.cz

HIP :

Ing. arch. Jakub Volka

VYPRACOVAL :

Ing. Petr Míchal

ZODPOVÍDÁ :

Ing. arch. Jakub Volka

DÍL : D - SO-01					
CENTRUM EKONOMICKO - MANAŽERSKÝCH STUDII II					
ČÁST :					
D.1.1 ARCHITEKTONICKO - STAVEBNÍ ČÁST					
NÁZEV PŘÍLOHY :					
HI SPODNÍ STAVBY					
1.VYDÁNÍ :	DATUM :	PARÉ :			
11/02/2015	11/02/2015				
FORMÁT :	MĚŘÍTKO :				
2 X A4	1:5				
STUPEŇ :	DÍL :	ČÁST :	ČÍSLO :	PŘÍLOHA :	REVIZE :
DPS	D-SO01	ARS	6007	DET	00