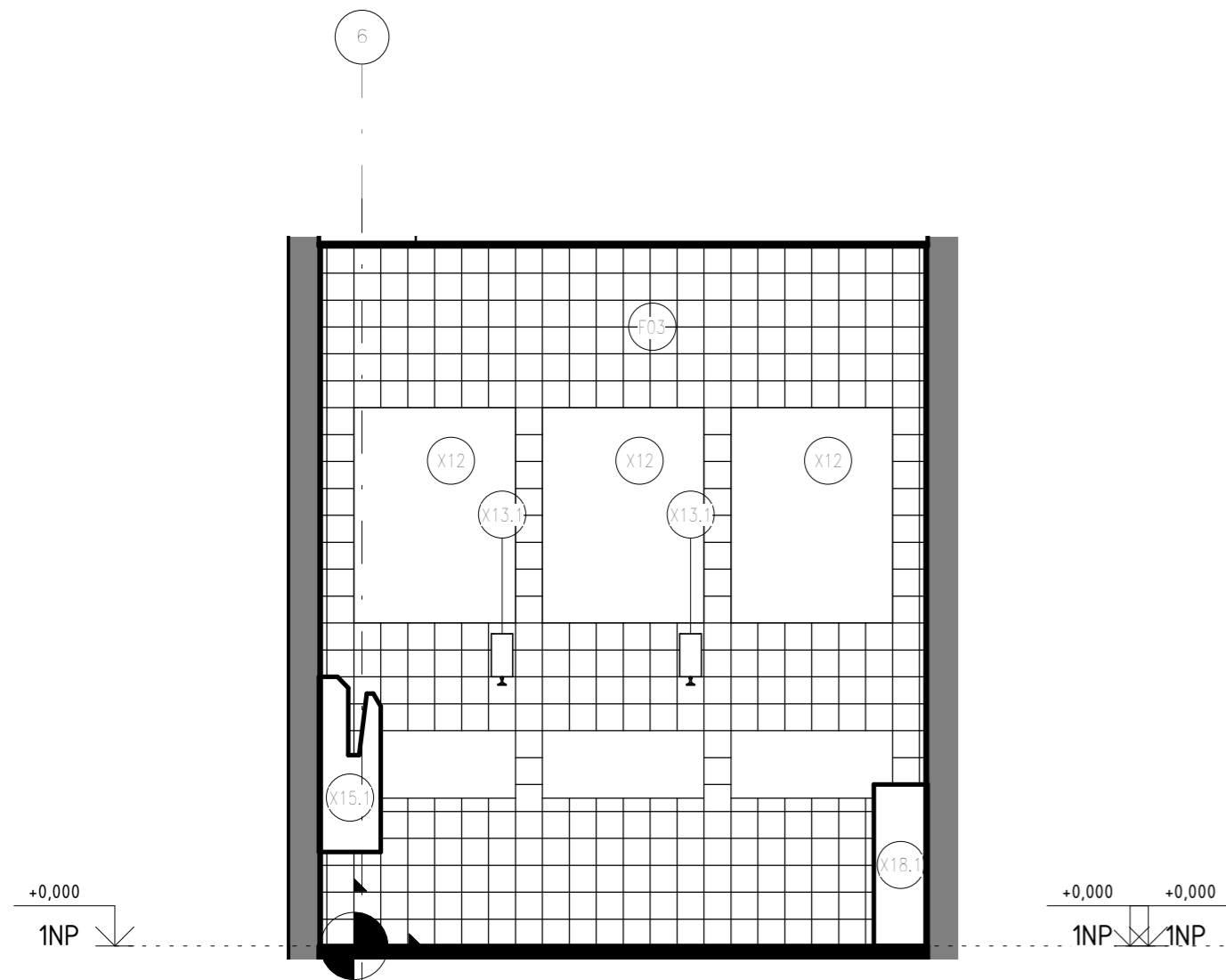
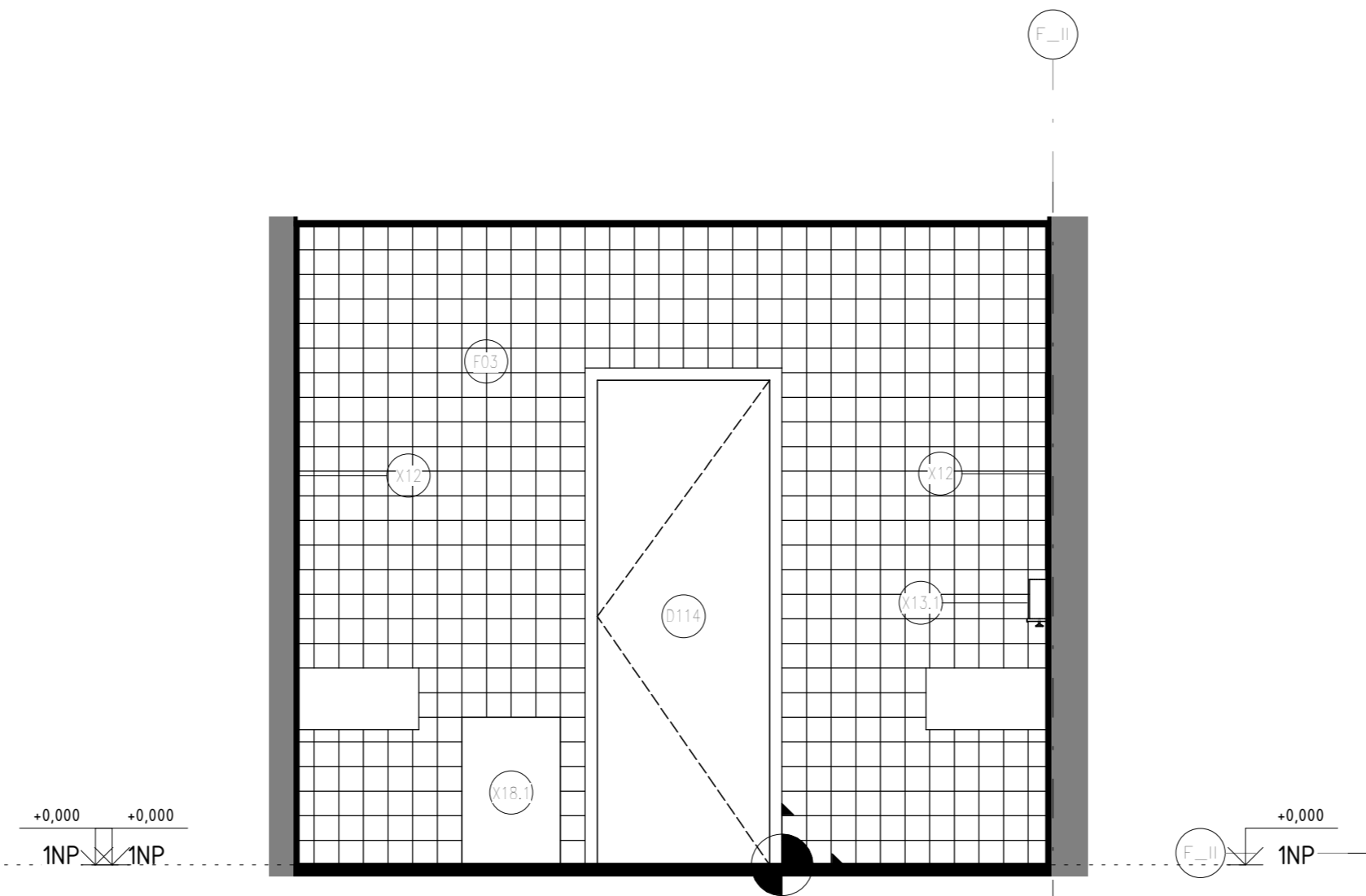


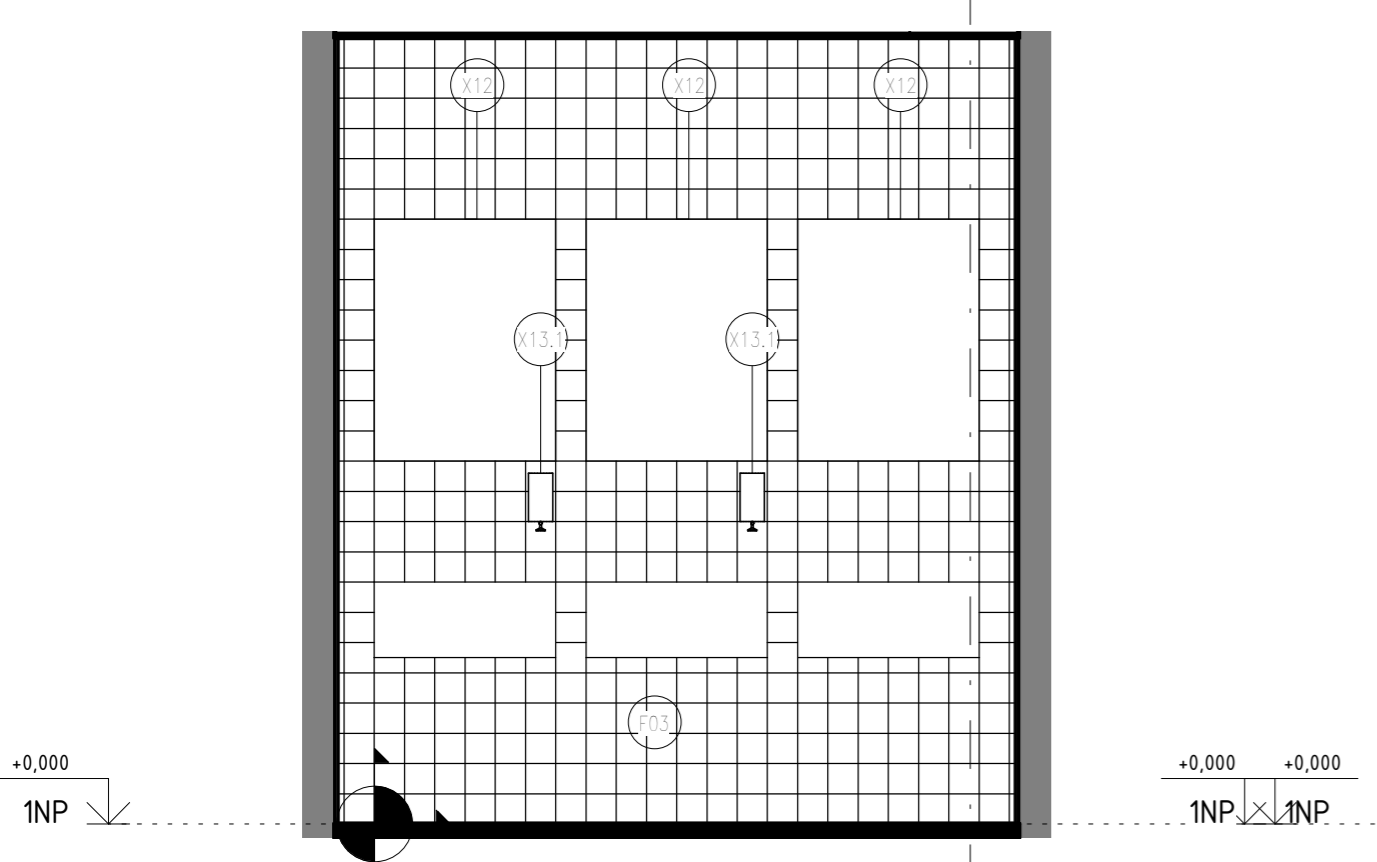
ŘEZOPOHLED P5-P5'



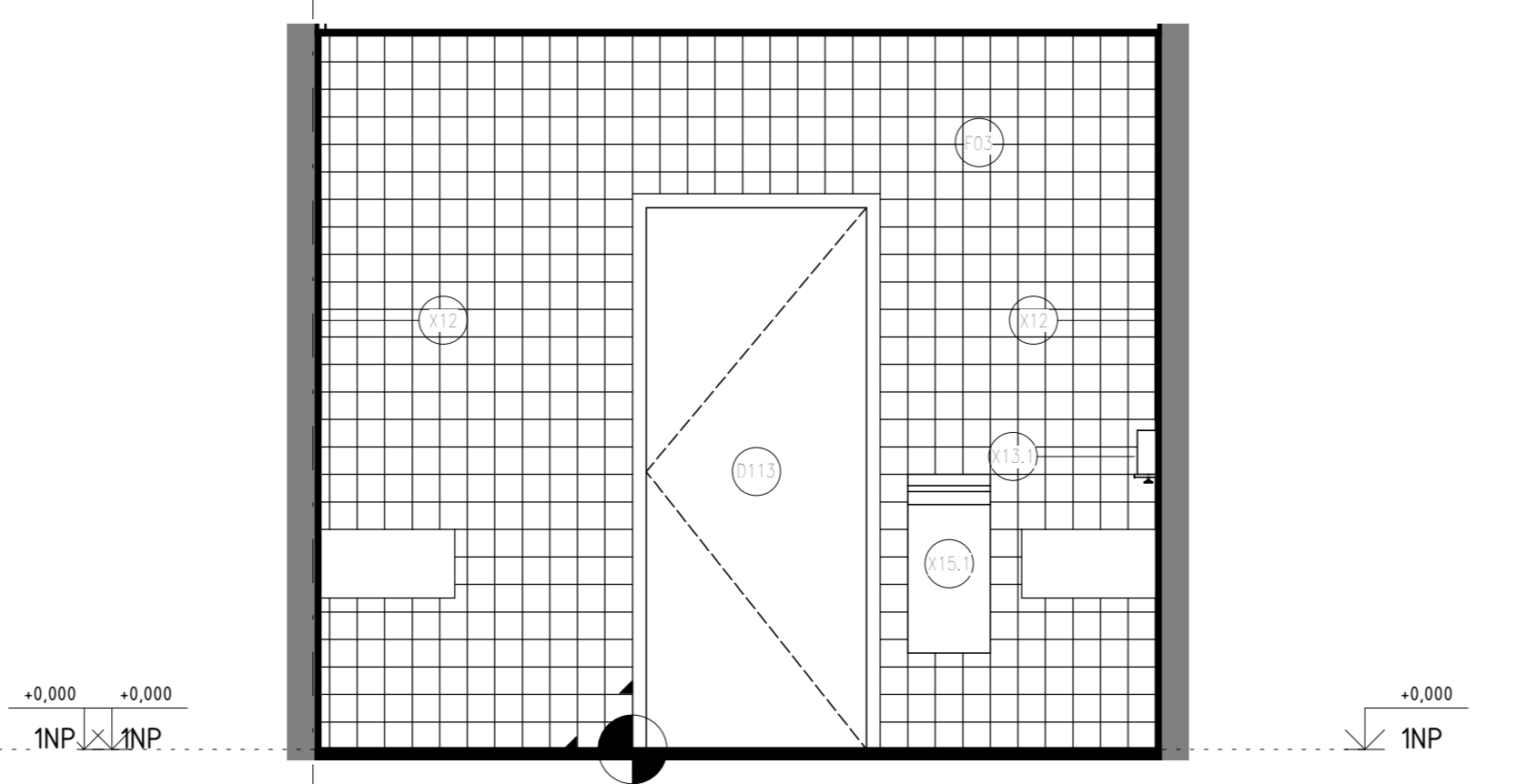
ŘEZOPOHLED P7-P7'



ŘEZOPOHLED P6-P6'



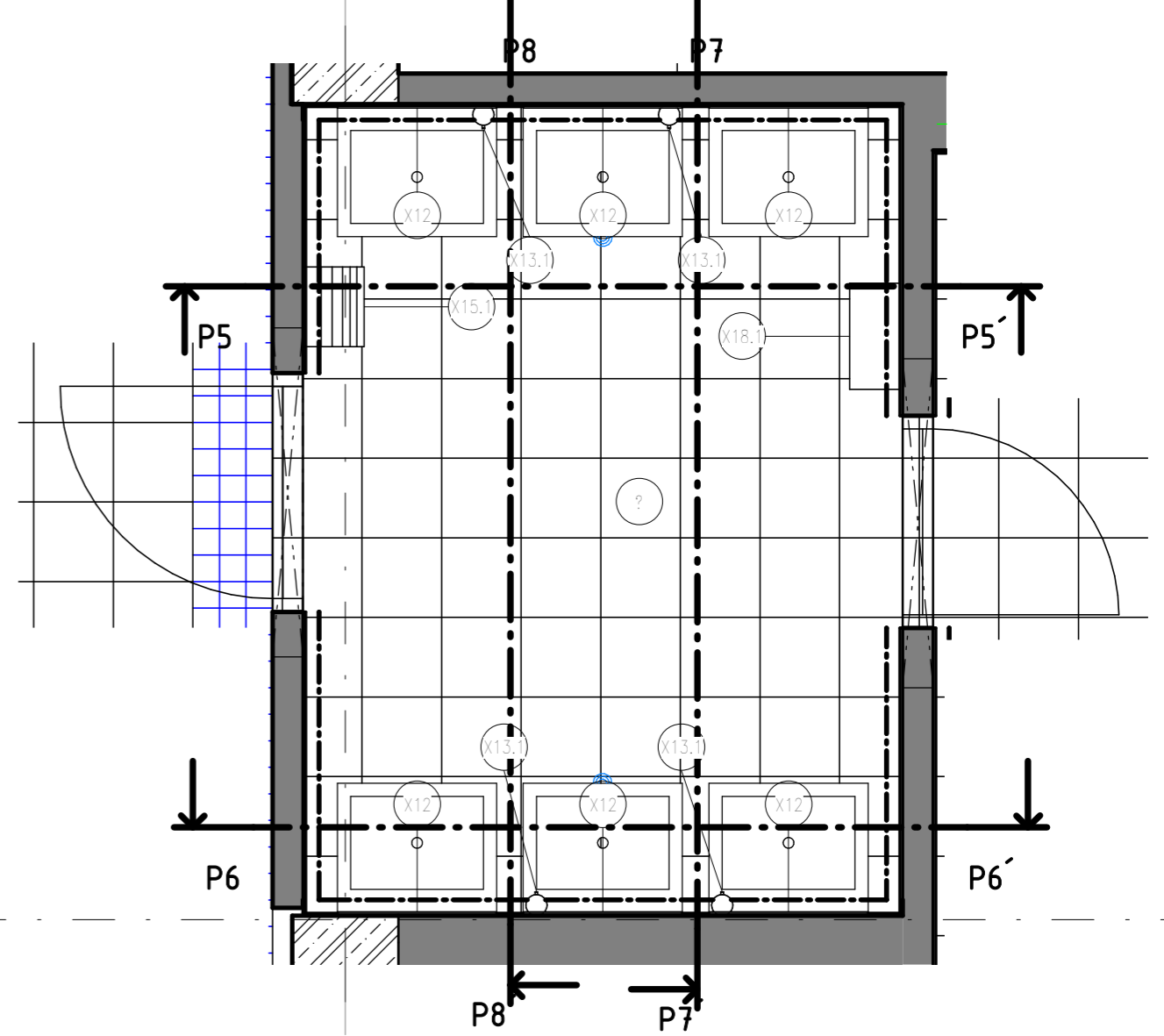
ŘEZOPOHLED P8-P8'



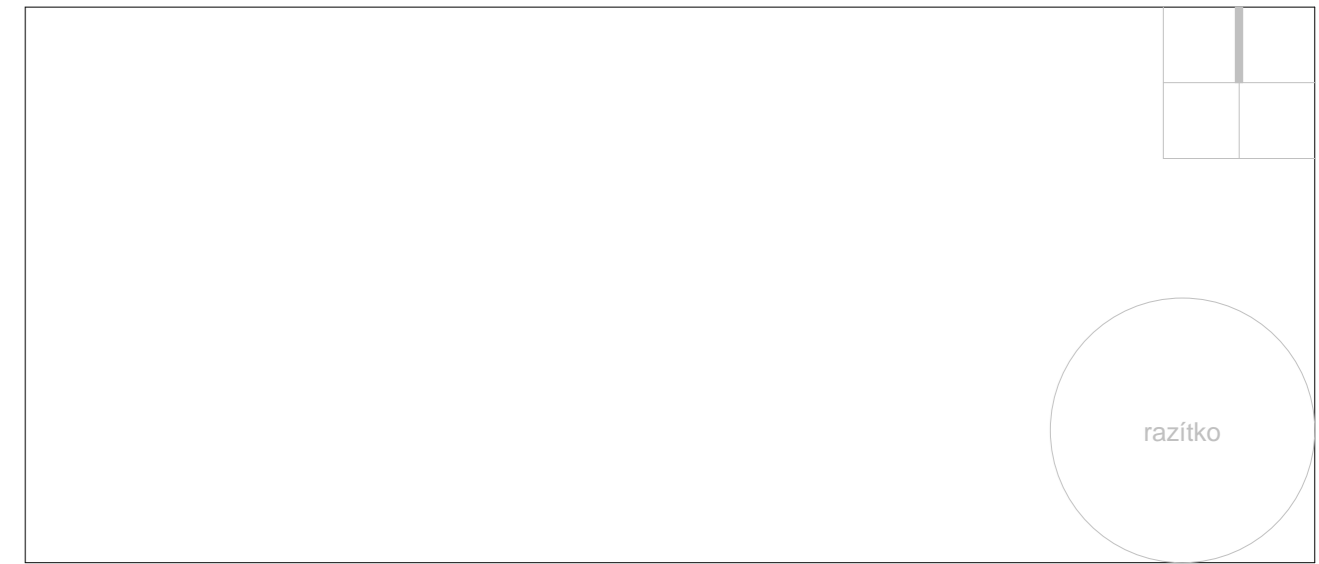
LEGENDA ZNAČENÍ

- (D000) ZNAČENÍ DVEŘÍ VIZ VÝPIS DVEŘÍ 799_DPS_D-S001_ARS_0005_PSV-D
- (X00) ZNAČENÍ OSTATNÍCH PRVKŮ VIZ TABULKA OSTATNÍCH VÝROBKŮ 799_DPS_D-S001_ARS_0010_PSV-OV
- (F01) OBKLAD STĚNY Z KERAMICKÉ MOZAIKY (NA SIT), ROZMĚRY 10x10cm (97x97mm), TLOUŠŤKA 6 mm, V ODSŤINU ŽLUTÉ RAL 0808060, POVRCH MATNÝ, ODOLNOST PROTI OPOTŘEBENÍ PEI3
- (F02) OBKLAD STĚNY Z KERAMICKÉ MOZAIKY (NA SIT), ROZMĚRY 10x10cm (97x97mm), TLOUŠŤKA 6 mm, V ODSŤINU ZELENÉ RAL 1605015, POVRCH MATNÝ, ODOLNOST PROTI OPOTŘEBENÍ PEI3
- (F03) OBKLAD STĚNY Z KERAMICKÉ MOZAIKY (NA SIT), ROZMĚRY 10x10cm (97x97mm), TLOUŠŤKA 6 mm, V ODSŤINU KOBALTOVÉ MODRÉ RAL 2902035, POVRCH MATNÝ, ODOLNOST PROTI OPOTŘEBENÍ PEI3
- ODSŤINY A ROZMĚRY DLAŽDIC V OBJEKTU CEMS I MUSÍ ODPOVÍDAT ODSŤINŮM A ROZMĚRŮM V OBJEKTU CEMS II

PŮDORYS MÍSTNOSTI 1.75



-	-	-	-
DATUM REVIZE	VYPRACOVAL	VYDAL	POPIS REVIZE



±0,000 = 000,000 mm Bpv

INVESTOR :	Česká zemědělská univerzita v Praze Kamýcká 129 165 21 Praha 6 – Suchdol tel.: 23438 1111, 22438 1111 www.czu.cz/
GENERÁLNÍ PROJEKTANT :	STOPRO SPOL. S R.O. Radická 37/901, 150 00 Praha 5 tel.: 251 081 411 e-mail: stopro@stopro.cz www.stopro.cz
ZPRACOVATEL ČÁSTI :	STOPRO SPOL. S R.O. Radická 37/901, 150 00 Praha 5 tel.: 251 081 411 e-mail: stopro@stopro.cz www.stopro.cz
HIP :	Ing. arch. Jakub Volka
VYPRACOVAL :	Ing. Monika Pejzarová
ZODPOVÍDÁ :	Ing. arch. Jakub Volka

AKCE :	CENTRUM EKONOMICKO - MANAŽERSKÝCH STUDIÍ II ČZU v Praze, Kamýcká 129, 165 21 Praha 6 - Suchdol				
STUPEŇ DOKUMENTACE :	DOKUMENTACE PRO PROVÁDĚNÍ STAVBY				
DÍL :	D - SO-01 CENTRUM EKONOMICKO - MANAŽERSKÝCH STUDIÍ II				
ČÁST :	D.1.1 ARCHITEKTONICKO - STAVEBNÍ ČÁST				
NÁZEV PŘÍLOHY :	SPÁROŘEZ V MÍSTNOSTI 1.75				
1.VYDÁNÍ :	DATUM:	ZAKÁZKA :	PARÉ :		
11/02/2015	11/02/2015	799			
FORMÁT :	MĚŘÍTKO :				
6 X A4	1:25				
STUPEŇ :	DÍL :	ČÁST :	ČÍSLO :	PŘÍLOHA :	REVIZE :
DPS	D-S001	ARS	7004	SCH	00