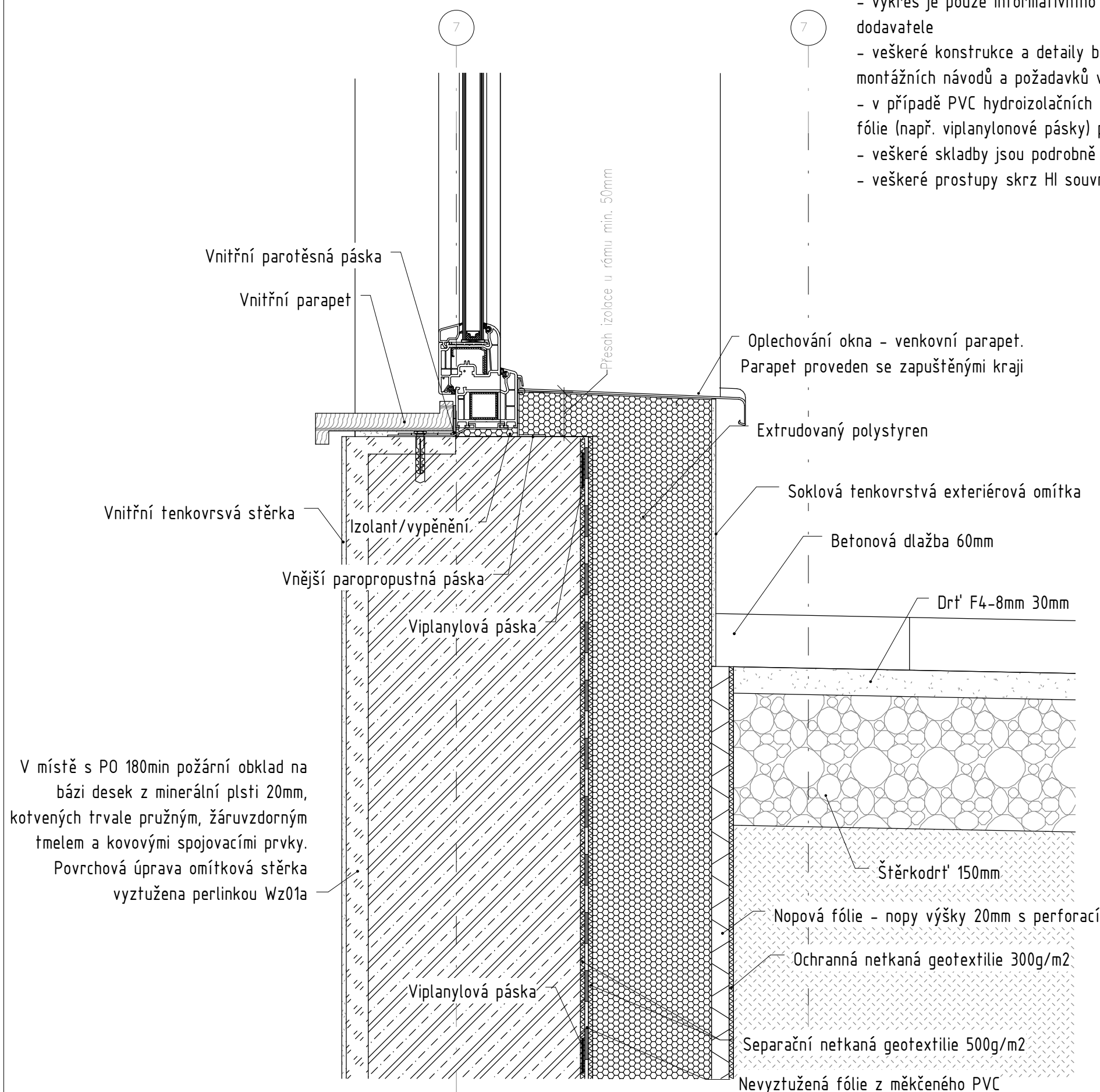


# SCHÉMA ŘEŠENÍ SOKLOVÉ ČÁSTI



- Poznámka:
- výkres je pouze informativního charakteru a nenahrazuje výrobní dokumentaci dodavatele
  - veškeré konstrukce a detaily budou prováděny dle technologických předpisů, montážních návodů a požadavků výrobců vybraných stavebních materiálů
  - v případě PVC hydroizolačních fólií budou použity pomocné profily pro uchycení HL fólie (např. viplanylonové pásky) po výšce cca 1m.
  - veškeré skladby jsou podrobně specifikovány v tabulkách skladeb konstrukcí
  - veškeré prostupy skrz HL souvrství musí být opatřeny systémovým utěsněním

INVESTOR :

Česká zemědělská univerzita v Praze

Kamýcká 129  
165 21 Praha 6 – Suchbøl  
tel.: 23438 1111, 22438 1111  
www.czu.cz/

razítko

CENTRUM  
EKONOMICKO -  
MANAŽERSKÝCH  
STUDIÍ II

ČZU v Praze, Kamýcká 129, 165 21  
Praha 6 - Suchbøl  
DOKUMENTACE PRO PROVÁDĚNÍ  
STAVBY

GENERÁLNÍ PROJEKTANT :

STOPRO SPOL. S R.O.  
Radlická 37/901, 150 00 Praha 5  
tel.: 251 081 411  
e-mail: stopro@stopro.cz  
www.stopro.cz

ZPRACOVATEL ČÁSTI :

STOPRO SPOL. S R.O.  
Radlická 37/901, 150 00 Praha 5  
tel.: 251 081 411  
e-mail: stopro@stopro.cz  
www.stopro.cz

HIP :

Ing. arch. Jakub Volka

VYPRACOVAL :

Ing. Petr Míchal

ZODPOVÍDÁ :

Ing. arch. Jakub Volka

DÍL :		D - SO-01 CENTRUM EKONOMICKO - MANAŽERSKÝCH STUDIÍ II			
ČÁST :		D.1.1 ARCHITEKTONICKO - STAVEBNÍ ČÁST			
NÁZEV PŘÍLOHY :		SOKL			
1.VYDÁNÍ :	DATUM :	PARÉ :			
11/02/2015	11/02/2015				
FORMÁT :	MĚŘÍTKO :				
2 X A4	1:5				
STUPEŇ :	DÍL :	ČÁST :	ČÍSLO :	PŘÍLOHA :	REVIZE :
DPS	D-SO01	ARS	6008	DET	00