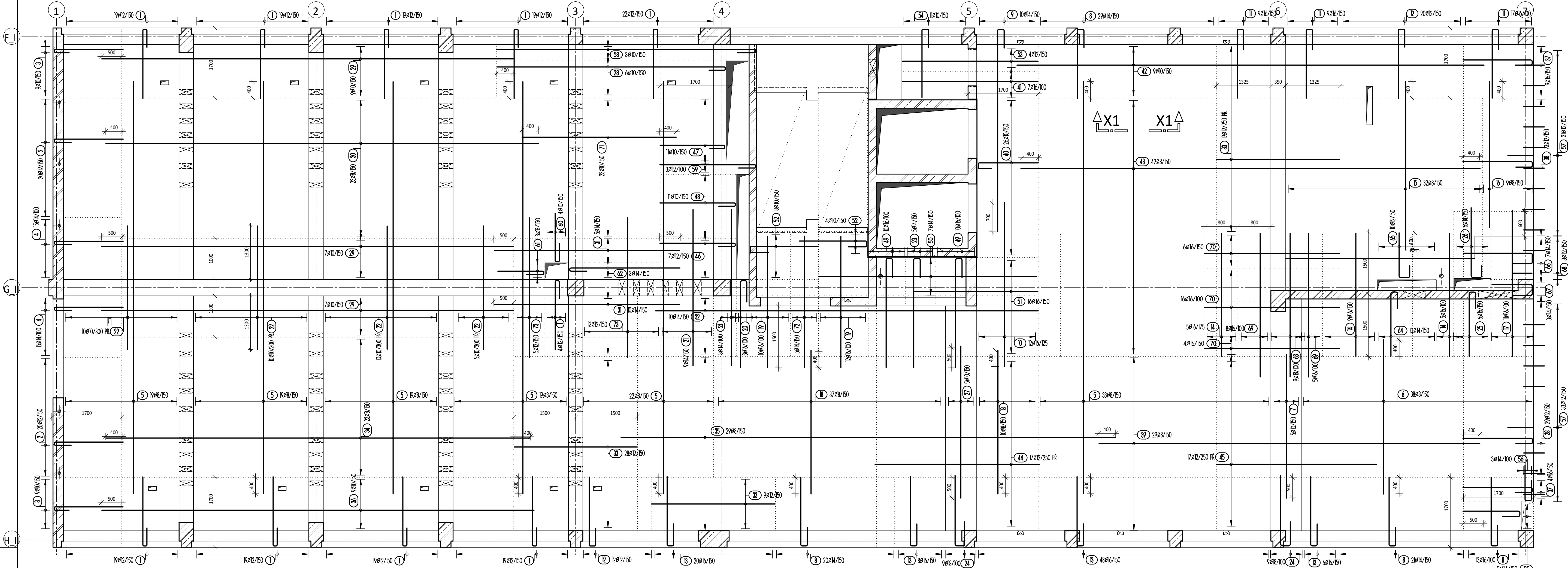
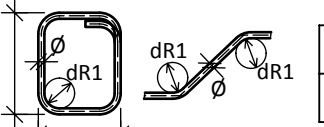


VÝKRES HORNÍ VÝZTUŽE 3.NP ČÁST 1
M 1 : 50

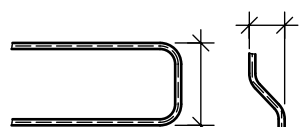


OHYBY VÝZTUŽE



PŘI OHYBÁNÍ VÝZTUŽE JE NUTNÉ DODRŽET USTANOVENÍ ČSN EN 1992-1-1 ČL. 8.3 - PŘÍPUSTNÉ VNITŘNÍ PRŮMĚRY ZAKŘIVĚNÍ PŘI OHYBÁNÍ PRUTŮ

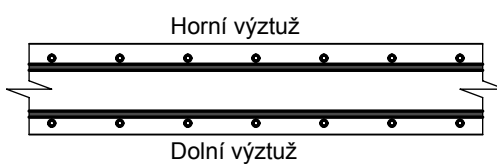
KÓTOVÁNÍ VÝZTUŽE



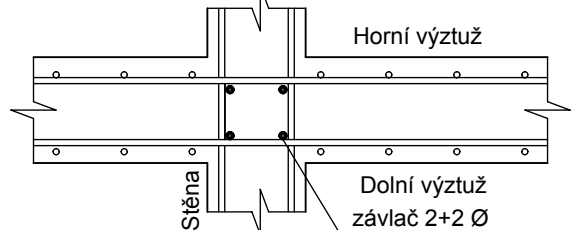
PŘI OHYBÁNÍ KÓTOVÁN VNEJŠÍ ROZMĚR

SCHEMA KLADENÍ VÝZTUŽE DESKY

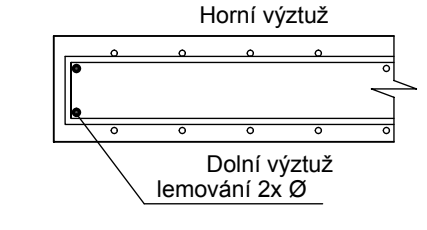
ŘEZ X1 - X1



ZÁVLAČE VE STYKU STĚNA / DESKA

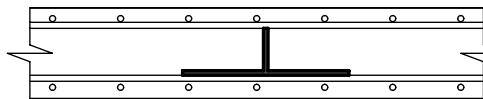


OKRAJE DESKY TLOUŠTKY



DISTANČNÍ VÝZTUŽ

DESKA: KOZLÍKY-rastr 0,8x0,8-1,5 ks/m²



POZNÁMKY

- V MÍSTĚ PROSTUPŮ VÝZTUŽ PŘÍPUSOBIT (rozhrnout nebo prostřihnout)
- VÝZTUŽ VYKÁZÁNA V BĚŽNÝCH METRECH - přesahy 600 mm
- KOZLÍKY PŘÍPUSOBIT DLE ZVYKLOSTI DODAVATELE
- PR. - PŘÍLOŽKY K ZÁKLADNÍMU RASTRU VÝZTUŽE
- V MÍSTĚ OTVORŮ MINIMALIZOVAT PROSTŘIHNUTÍ VÝZTUŽE
- VÝTAH TVARŮ VÝZTUŽE NEZOBRAZUJE SKUTEČNOU POLOHU VÝZTUŽE
- PROSTUPY OSAZOVAT PŘED PROVÁDĚNÍM VÝZTUŽE A VÝZTUŽ PŘÍPUSOBOVAT OPERATIVNĚ

KRYTÍ: 25 mm
OCEL: B500B

Výkaz prutů

Pol.	Kusů	ø	Jednot. délka	Celková délka	Hmotnost	Pol.	Kusů	ø	Jednot. délka	Celková délka	Hmotnost
		[mm]	[m]	[m]	[kg]			[mm]	[m]	[m]	[kg]
1	178	12	2.20	391.60	347.74	47	11	10	2.00	22.00	13.55
2	40	12	2.15	85.80	76.19	48	11	10	2.30	25.30	15.58
3	18	10	2.10	37.80	23.28	49	20	16	3.25	64.90	102.48
4	30	14	2.15	64.35	77.73	50	7	14	5.30	37.10	44.82
5	136	8	10.00	1360.00	537.20	51	16	16	3.00	48.00	75.79
6	38	8	3.75	142.50	56.29	52	12	10	2.20	26.40	16.26
7	5	10	3.50	17.50	10.78	53	4	12	3.30	13.20	11.72
8	70	14	2.25	157.50	190.26	54	11	10	2.25	24.75	15.25
9	10	14	5.50	55.00	66.44	55	5	14	1.91	9.53	11.51
10	12	16	4.00	48.06	75.89	56	3	14	1.50	4.50	5.44
11	48	16	2.30	110.40	174.32	57	64	12	1.30	83.20	73.88
12	32	12	2.25	72.00	63.94	58	3	10	6.80	20.40	12.57
13	82	16	2.35	192.70	304.27	59	3	12	2.81	8.43	7.49
14	19	16	3.00	57.00	90.00	60	4	10	1.70	6.80	4.19
15	32	8	4.10	131.20	51.82	61	3	8	1.60	4.80	1.90
16	9	8	3.55	31.95	12.62	62	3	14	3.15	9.45	11.42
17	11	16	3.55	39.05	61.66	63	9	18	3.50	31.50	62.94
18	47	8	3.50	164.50	64.98	64	10	14	2.10	21.00	25.37
19	22	16	3.20	70.40	111.16	65	10	12	1.60	16.00	14.21
20	3	16	2.75	8.27	13.05	66	7	14	2.40	16.77	20.25
21	12	14	3.80	45.60	55.08	67	3	14	1.70	5.10	6.16
22	35	10	3.00	105.00	64.68	68	8	12	1.20	9.60	8.52
23	5	14	3.25	16.25	19.63	69	13	16	3.50	45.50	71.84
24	18	18	2.50	45.00	89.91	70	26	16	3.30	85.80	135.48
25	6	16	2.10	12.60	19.90	71	23	10	3.75	86.25	53.13
26	6	14	2.20	13.20	15.95	72	5	14	3.20	16.00	19.33
27	5	10	3.70	18.50	11.40	73	18	12	3.40	61.20	54.35
28	6	10	6.00	36.00	22.18	Celková hmotnost [kg] :					5174.22
29	23	10	10.00	230.00	141.68						
30	23	8	10.50	241.50	95.39						
31	15	14	4.50	67.50	81.54						
32	10	14	9.30	93.00	112.34						
33	56	12	3.00	168.00	149.18						
34	23	8	10.30	236.90	93.58						
35	29	8	12.00	348.00	137.46						
36	9	10	10.50	94.50	58.21						
37	13	16	2.20	28.60	45.16						
38	52	12	2.20	114.40	101.59						
39	29	8	9.25	268.25	105.96						
40	26	10	1.90	49.40	30.43						
41	7	16	3.30	23.10	36.47						
42	9	10	11.35	102.15	62.92						
43	42	8	11.15	468.30	184.98						
44	17	12	4.00	68.00	60.38						
45	17	12	3.90	66.30	58.87						
46	7	12	2.30	16.10	14.30						

Výkaz prutů

DATUM REVIZE	VYPRACOVAL	VYDAL	POPS REVIZE

INVESTOR:	Česká zemědělská univerzita v Praze Kamýčká 129 165 21 Praha 6 – Suchbát tel.: 23438 1111, 22438 1111 www.czu.cz/						
AKCE:	CENTRUM EKONOMICKO - MANAŽERSKÝCH STUDII II ČZU v Praze, Kamýčká 129, 165 21 Praha 6 - Suchbát						
STUPEŇ DOKUMENTACE:	DOKUMENTACE PRO PROVÁDĚNÍ STAVBY						
DĚL:	D - SO-01 CENTRUM EKONOMICKO - MANAŽERSKÝCH STUDII II						
ČÁST:	D.1.2 STATICKÁ ČÁST						
NÁZEV PŘÍLOHY:	HORNÍ VÝZTUŽ STROPNÍ DESKY 3.NP - ČÁST 1.						
1.VYDÁNÍ:	9/04/2015	DATUM:	9/04/2015	ZAKÁZKA:	799	PŘÍLOHA:	3NP
FORMÁT:	10 x A4	MĚŘÍTKO:	1 : 50	ČÍSLO:	124	REVIZE:	00
STUPEN:	DPS	DĚL:	D-SO01	ČÁST:	STAT	ČÍSLO:	124