

Název standardu

Číslo standardu

Skříňka nástěnná

10a

Rozměry: **šířka x hloubka x výška**

Dle výkazu výměr

Popis:

Skříňka nástěnná jednodveřová vyrobena z laminovaných dřevotřískových desek (DTD L). Korpus vyroben z DTD L tloušťky 18 mm (laminované melaminem impregnovaným papírem), oplepených ABS hranou min. tloušťky 0,5 mm, záda skříňky jednostranně lakovaná dřevovláknitá deska.

Přední plochy (dveře) vyrobeny z DTD L tloušťky 18 mm (laminované melaminem impregnovaným papírem), po obvodě oplepeny hranou z materiálu ABS o síle 2 mm, hrany a rohy zaobleny rádiusem R2 mm.

Dveře zavěšeny na 2 kusech niklovaných samo dovíracích závěsech s integrovaným tlumením, odnímatelných bez šroubování (např. Grass, Hettich, Blum, Häfele a obdobné), seřízení dveří na korpusu musí být bez demontáže nosných šroubů v boku korpusu s ohledem na pevnost a dlouhou životnost (stavitelné montážní podložky, ramínka závěsu, atd.). Úhel otevření dveří min. 110°.

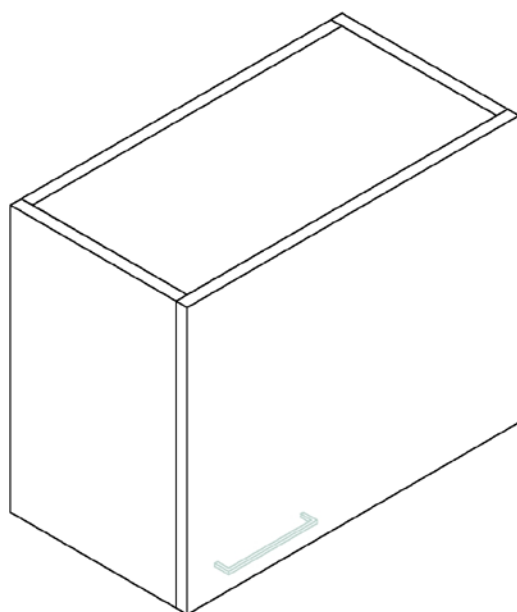
Úchytka skříňky hliníková (ALU) s eloxovanou povrchovou úpravou, tvarem zaoblená bez ostrých hran, znemožňující zachytávání oděvů a zajišťující intuitivní otevírání, rozteč 128 mm. Dveře vybaveny integrovanými tlumiči dorazů.

Skříňka s plnými dveřmi, uvnitř 1 stavitelná police z DTD L tloušťky 18 mm osazena podpěrkami bránících vysunutí.

Na bocích závěsy pro uchycení na zeď (min. nosnost 50kg/kus).

Certifikace dle technické zprávy.

Ilustrativní vyobrazení:



Skříňka nástěnná**10b**Rozměry: **šířka x hloubka x výška****Dle výkazu výměr**

Popis:

Skříňka nástěnná dvoudveřová vyrobena z laminovaných dřevotřískových desek (DTD L). Korpus vyroben z DTD L tloušťky 18 mm (laminované melaminem impregnovaným papírem), oplepených ABS hranou min. tloušťky 0,5 mm, záda skříňky jednostranně lakovaná dřevovláknitá deska.

Přední plochy (dveře) vyrobeny z DTD L tloušťky 18 mm (laminované melaminem impregnovaným papírem), po obvodě oplepeny hranou z materiálu ABS o síle 2 mm, hrany a rohy zaobleny rádiusem R2 mm.

Dveře zavěšeny na 2 kusech niklovaných samo dovíracích závěsech s integrovaným tlumením, odnímatelných bez šroubování (např. Grass, Hettich, Blum, Häfele a obdobné), seřízení dveří na korpusu musí být bez demontáže nosných šroubů v boku korpusu s ohledem na pevnost a dlouhou životnost (stavitelné montážní podložky, ramínka závěsu, atd.). Úhel otevření dveří min. 110°.

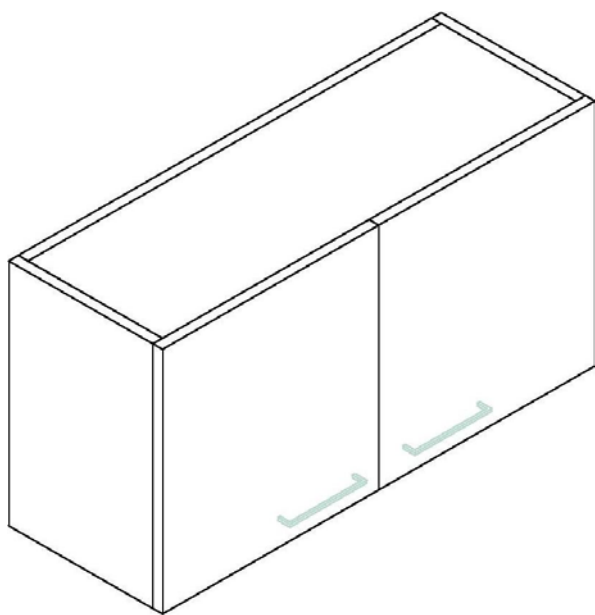
Úchytka skříňky hliníková (ALU) s eloxovanou povrchovou úpravou, tvarem zaoblená bez ostrých hran, znemožňující zachytávání oděvů a zajišťující intuitivní otevírání, rozteč 128 mm. Dveře vybaveny integrovanými tlumiči dorazů.

Skříňka s plnými dveřmi, uvnitř 1 stavitelná police z DTD L tloušťky 18 mm osazena podpěrkami bránících vysunutí.

Na bocích závěsy pro uchycení na zeď (min. nosnost 50kg/kus).

Certifikace dle technické zprávy.

Ilustrativní vyobrazení:



Rozměry: **šířka x hloubka x výška****Dle výkazu výměr**

Popis:

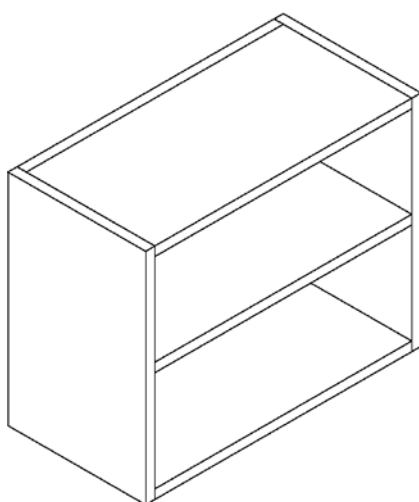
Skříňka nástěnná otevřená vyrobena z laminovaných dřevotřískových desek (DTD L). Korpus vyroben z DTD L tloušťky 18 mm (laminované melaminem impregnovaným papírem), oplepených ABS hranou min. tloušťky 0,5 mm, záda skříňky jednostranně lakovaná dřevovláknitá deska.

Skříňka otevřená, uvnitř 1 stavitelná police z DTD L tloušťky 18 mm osazena podpěrkami bránících vysunutí.

Na bocích závěsy pro uchycení na zeď (min. nosnost 50kg/kus).

Certifikace dle technické zprávy.

Ilustrativní vyobrazení:



Skříňka nástěnná**10d**Rozměry: **šířka x hloubka x výška****Dle výkazu výměř**

Popis:

Skříňka nástěnná jednodveřová vyrobena z laminovaných dřevotřískových desek (DTD L). Korpus vyroben z DTD L tloušťky 18 mm (laminované melaminem impregnovaným papírem), oplepených ABS hranou min. tloušťky 0,5 mm, záda skříňky jednostranně lakovaná dřevovláknitá deska.

Přední plochy (dveře) vyrobeny z DTD L tloušťky 18 mm (laminované melaminem impregnovaným papírem), po obvodě oplepeny hranou z materiálu ABS o síle 2 mm, hrany a rohy zaobleny rádiusem R2 mm.

Dveře zavěšeny na 2 kusech niklovaných samo dovíracích závěsech s integrovaným tlumením, odnímatelných bez šroubování (např. Grass, Hettich, Blum, Häfele a obdobné), seřízení dveří na korpusu musí být bez demontáže nosných šroubů v boku korpusu s ohledem na pevnost a dlouhou životnost (stavitelné montážní podložky, ramínka závěsu, atd.). Úhel otevření dveří min. 110°.

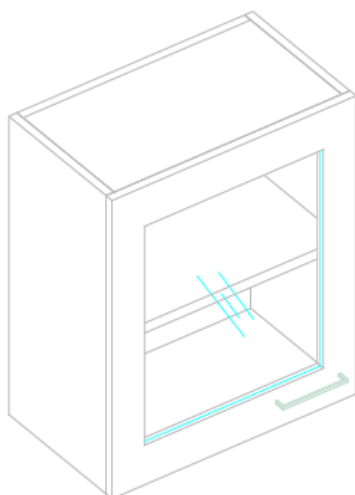
Úchytka skříňky hliníková (ALU) s eloxovanou povrchovou úpravou, tvarem zaoblená bez ostrých hran, znemožňující zachytávání oděvů a zajišťující intuitivní otevírání, rozteč 128 mm. Dveře vybaveny integrovanými tlumiči dorazů.

Skříňka s prosklenými dveřmi v rámu z jednoho kusu, uvnitř 1 stavitelná police z DTD L tloušťky 18 mm osazena podpěrkami bránících vysunutí.

Na bocích závěsy pro uchycení na zeď (min. nosnost 50kg/kus).

Certifikace dle technické zprávy.

Ilustrativní vyobrazení:



Rozměry: **šířka x hloubka x výška****Dle výkazu výměr**

Popis:

Skříňka nástěnná dvoudveřová vyrobena z laminovaných dřevotřískových desek (DTD L). Korpus vyroben z DTD L tloušťky 18 mm (laminované melaminem impregnovaným papírem), oplepených ABS hranou min. tloušťky 0,5 mm, záda skříňky jednostranně lakovaná dřevovláknitá deska.

Přední plochy (dveře) vyrobeny z DTD L tloušťky 18 mm (laminované melaminem impregnovaným papírem), po obvodě oplepeny hranou z materiálu ABS o síle 2 mm, hrany a rohy zaobleny rádiusem R2 mm.

Dveře zavěšeny na 2 kusech niklovaných samo dovíracích závěsech s integrovaným tlumením, odnímatelných bez šroubování (např. Grass, Hettich, Blum, Häfele a obdobné), seřízení dveří na korpusu musí být bez demontáže nosných šroubů v boku korpusu s ohledem na pevnost a dlouhou životnost (stavitelné montážní podložky, ramínka závěsu, atd.). Úhel otevření dveří min. 110°.

Úchytka skříňky hliníková (ALU) s eloxovanou povrchovou úpravou, tvarem zaoblená bez ostrých hran, znemožňující zachytávání oděvů a zajišťující intuitivní otevírání, rozteč 128 mm. Dveře vybaveny integrovanými tlumiči dorazů.

Skříňka s prosklenými dveřmi v rámu z jednoho kusu, uvnitř 1 stavitelná police z DTD L tloušťky 18 mm osazena podpěrkami bránících vysunutí.

Na bocích závěsy pro uchycení na zeď (min. nosnost 50kg/kus).

Certifikace dle technické zprávy.

Ilustrativní vyobrazení:

