

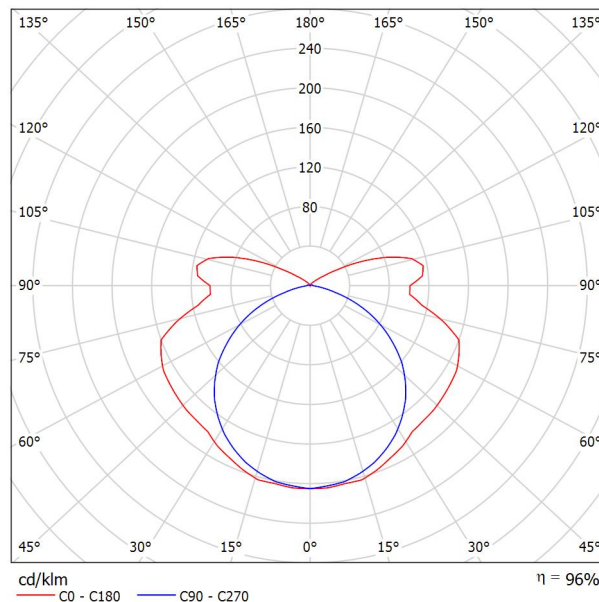
elcenter s.r.o.

Zpracovatel Bc. Štěpán Čejka  
Telefon  
Fax  
e-mail

## TREVOS PRIMA 128 PC ET5 1x28W,T5,EVG,průmyslové / Datový list svítidla

### Výstup světla 1:

Obrázek svítidla najdete v našem katalogu svítidel.



Klasifikace svítidel dle CIE: 83  
Kód CIE Flux Code: 36 64 87 83 96

### Výstup světla 1:

Vyhodnocení oslnění dle UGR											
ρ Strop		70	70	50	50	30	70	70	50	50	30
ρ Stěny		50	30	50	30	30	50	30	50	30	30
ρ Podlaha		20	20	20	20	20	20	20	20	20	20
Velikost místnosti X    Y		Směr pohledu napříč k ose lampy					Podélný směr pohledu k ose lampy				
2H	2H	15.9	17.1	16.4	17.6	18.2	14.5	15.7	15.0	16.2	16.8
	3H	18.3	19.4	18.8	20.0	20.6	15.7	16.9	16.3	17.4	18.0
	4H	19.3	20.4	19.9	21.0	21.6	16.2	17.2	16.7	17.8	18.5
	6H	20.2	21.2	20.8	21.8	22.4	16.4	17.4	17.0	18.0	18.6
	8H	20.6	21.5	21.2	22.1	22.8	16.4	17.4	17.0	18.0	18.7
4H	12H	20.9	21.8	21.5	22.5	23.1	16.4	17.4	17.0	18.0	18.6
	2H	16.5	17.5	17.0	18.1	18.7	15.4	16.5	16.0	17.0	17.7
	3H	19.1	20.0	19.7	20.6	21.3	17.0	17.9	17.6	18.5	19.2
	4H	20.3	21.2	21.0	21.8	22.5	17.6	18.4	18.2	19.1	19.8
	6H	21.4	22.1	22.0	22.7	23.5	17.9	18.7	18.6	19.3	20.1
8H	8H	21.8	22.5	22.5	23.2	23.9	18.0	18.7	18.7	19.4	20.1
	12H	22.3	22.9	22.9	23.6	24.3	18.0	18.7	18.7	19.4	20.1
	4H	20.6	21.3	21.3	22.0	22.7	18.4	19.0	19.0	19.7	20.5
	6H	21.8	22.4	22.5	23.1	23.9	18.9	19.5	19.6	20.2	21.0
	8H	22.4	22.9	23.1	23.7	24.5	19.1	19.6	19.8	20.3	21.1
12H	12H	23.0	23.5	23.8	24.2	25.0	19.2	19.6	19.9	20.3	21.1
	4H	20.6	21.2	21.3	21.9	22.7	18.5	19.1	19.2	19.8	20.6
	6H	21.9	22.4	22.6	23.1	23.9	19.2	19.7	19.9	20.4	21.2
	8H	22.5	23.0	23.3	23.7	24.6	19.4	19.9	20.1	20.6	21.4
	Variance polohy pozorovatele pro vzdálenosti svítidel S										
S = 1.0H		+0.1 / -0.1					+0.1 / -0.1				
S = 1.5H		+0.2 / -0.2					+0.2 / -0.2				
S = 2.0H		+0.3 / -0.3					+0.4 / -0.6				
Standardní tabulka		BK09					BK14				
Korekturní sčítanec		6.5					3.0				
Korigované oslňovací indice, vztaheny na 2900lm Celkový světelný tok											

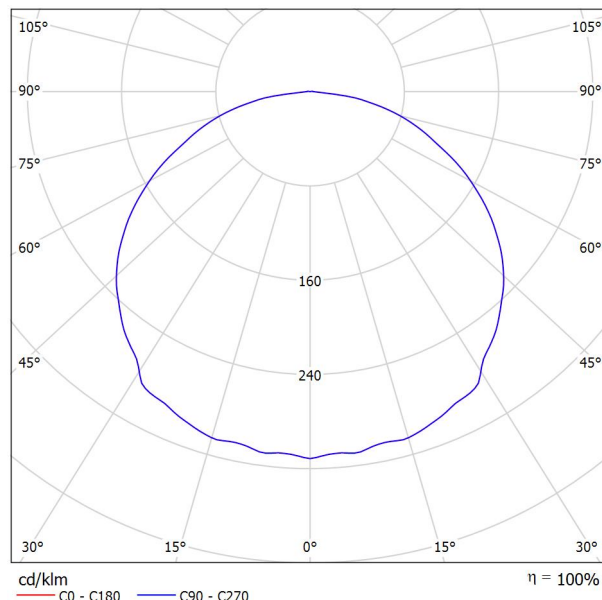
elcenter s.r.o.

Zpracovatel Bc. Štěpán Čejka  
Telefon  
Fax  
e-mail

## TM TECHNOLOGIE 32\_NM iTECH M2 NM / Datový list svítidla

### Výstup světla 1:

Obrázek svítidla najdete v našem katalogu svítidel.



Klasifikace svítidel dle CIE: 100  
Kód CIE Flux Code: 44 77 95 100 100

### Výstup světla 1:

Vyhodnocení oslnění dle UGR												
ρ Strop	70	70	50	50	30	70	70	50	50	30		
ρ Stěny	50	30	50	30	30	50	30	50	30	30		
ρ Podlaha	20	20	20	20	20	20	20	20	20	20		
Velikost místnosti X Y	Směr pohledu napříč k ose lampy					Podélný směr pohledu k ose lampy						
2H	2H	26.5	27.9	26.8	28.1	28.3	26.5	27.9	26.8	28.1	28.3	
	3H	27.9	29.1	28.2	29.4	29.7	27.9	29.1	28.2	29.4	29.7	
	4H	28.5	29.6	28.8	29.9	30.2	28.5	29.6	28.8	29.9	30.2	
	6H	28.9	30.0	29.2	30.3	30.6	28.9	30.0	29.2	30.3	30.6	
	8H	29.0	30.0	29.3	30.3	30.7	29.0	30.0	29.3	30.3	30.7	
4H	12H	29.0	30.0	29.4	30.3	30.7	29.0	30.0	29.4	30.3	30.7	
	2H	27.1	28.2	27.4	28.5	28.8	27.1	28.2	27.4	28.5	28.8	
	3H	28.7	29.7	29.0	30.0	30.3	28.7	29.7	29.0	30.0	30.3	
	4H	29.4	30.2	29.8	30.6	31.0	29.4	30.2	29.8	30.6	31.0	
	6H	29.8	30.6	30.3	31.0	31.4	29.8	30.6	30.3	31.0	31.4	
8H	8H	30.0	30.7	30.4	31.1	31.5	30.0	30.7	30.4	31.1	31.5	
	12H	30.0	30.7	30.5	31.1	31.5	30.0	30.7	30.5	31.1	31.5	
	2H	29.6	30.3	30.0	30.7	31.1	29.6	30.3	30.0	30.7	31.1	
	3H	30.2	30.8	30.7	31.2	31.7	30.2	30.8	30.7	31.2	31.7	
	4H	30.4	30.9	30.9	31.4	31.9	30.4	30.9	30.9	31.4	31.9	
12H	6H	30.4	30.9	30.9	31.4	31.9	30.4	30.9	30.9	31.4	31.9	
	8H	29.6	30.3	30.1	30.7	31.1	29.6	30.3	30.1	30.7	31.1	
	12H	30.2	30.8	30.7	31.2	31.7	30.2	30.8	30.7	31.2	31.7	
	6H	30.5	30.9	31.0	31.4	31.9	30.5	30.9	31.0	31.4	31.9	
	8H	30.5	30.9	31.0	31.4	31.9	30.5	30.9	31.0	31.4	31.9	
Variace polohy pozorovatele pro vzdálenosti svítidel S												
S = 1.0H	+0.1 / -0.1					+0.1 / -0.1						
S = 1.5H	+0.2 / -0.4					+0.2 / -0.4						
S = 2.0H	+0.5 / -0.7					+0.5 / -0.7						
Standardní tabulka	BK05					BK05						
Korekturní sčítanec	13.0					13.0						
Korigované oslňovací indice, vztaheny na 245lm Celkový světelný tok												

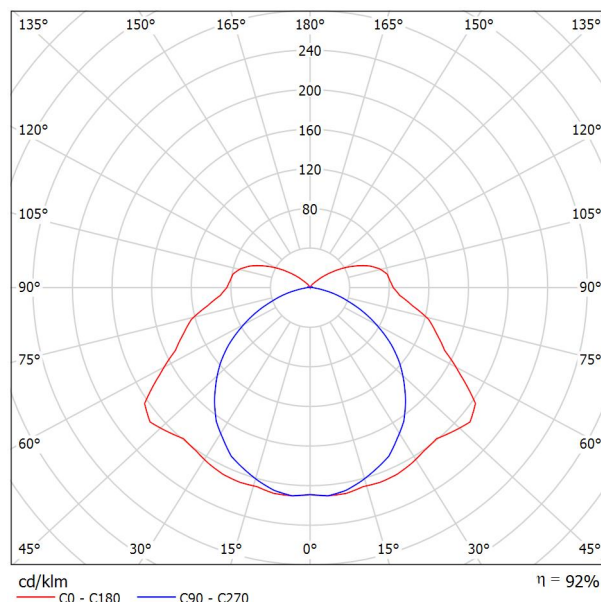
elcenter s.r.o.

Zpracovatel Bc. Štěpán Čejka  
Telefon  
Fax  
e-mail

## TREVOS PRIMA 228 PC ET5 2x28W,T5,EVG,průmyslové / Datový list svítidla

Výstup světla 1:

Obrázek svítidla najdete v našem katalogu svítidel.



Klasifikace svítidel dle CIE: 87  
Kód CIE Flux Code: 37 68 89 87 92

Výstup světla 1:

Vyhodnocení oslnění dle UGR											
ρ Strop		70	70	50	50	30	70	70	50	50	30
ρ Stěny		50	30	50	30	30	50	30	50	30	30
ρ Podlaha		20	20	20	20	20	20	20	20	20	20
Velikost místnosti X Y		Směr pohledu napříč k ose lampy					Podélný směr pohledu k ose lampy				
2H	2H	18.4	19.6	18.8	20.1	20.6	16.1	17.4	16.6	17.8	18.3
	3H	20.1	21.3	20.6	21.8	22.3	17.2	18.4	17.8	18.9	19.4
	4H	21.0	22.1	21.6	22.6	23.2	17.6	18.7	18.1	19.2	19.8
	6H	21.9	22.9	22.4	23.4	24.0	17.8	18.8	18.3	19.4	19.9
	8H	22.3	23.3	22.8	23.8	24.4	17.8	18.8	18.4	19.4	20.0
	12H	22.6	23.6	23.2	24.1	24.7	17.8	18.8	18.4	19.3	19.9
4H	2H	18.9	20.0	19.4	20.5	21.0	17.3	18.4	17.8	18.9	19.4
	3H	20.8	21.8	21.4	22.3	23.0	18.6	19.6	19.2	20.1	20.8
	4H	21.9	22.8	22.5	23.4	24.0	19.2	20.0	19.8	20.6	21.2
	6H	23.0	23.7	23.6	24.3	25.0	19.4	20.2	20.0	20.8	21.4
	8H	23.4	24.1	24.1	24.7	25.4	19.5	20.2	20.1	20.8	21.5
	12H	23.9	24.5	24.5	25.2	25.9	19.5	20.1	20.1	20.7	21.5
8H	4H	22.2	22.9	22.8	23.5	24.2	19.8	20.5	20.4	21.1	21.8
	6H	23.4	24.0	24.0	24.6	25.3	20.3	20.9	20.9	21.5	22.2
	8H	24.0	24.5	24.7	25.2	25.9	20.4	20.9	21.1	21.6	22.3
	12H	24.6	25.1	25.3	25.7	26.5	20.5	20.9	21.1	21.6	22.4
12H	4H	22.2	22.8	22.8	23.4	24.1	19.9	20.6	20.6	21.2	21.9
	6H	23.4	23.9	24.1	24.6	25.3	20.5	21.0	21.2	21.7	22.4
	8H	24.1	24.5	24.8	25.2	26.0	20.7	21.2	21.4	21.8	22.6
Variace polohy pozorovatele pro vzdálenosti svítidel S											
S = 1.0H		+0.1 / -0.1					+0.1 / -0.1				
S = 1.5H		+0.3 / -0.2					+0.2 / -0.3				
S = 2.0H		+0.4 / -0.5					+0.6 / -0.9				
Standardní tabulka		BK08					BK05				
Korekturní sčítanec		7.5					2.8				
Korigované oslňovací indice, vztahy na 5800lm Celkový světelný tok											

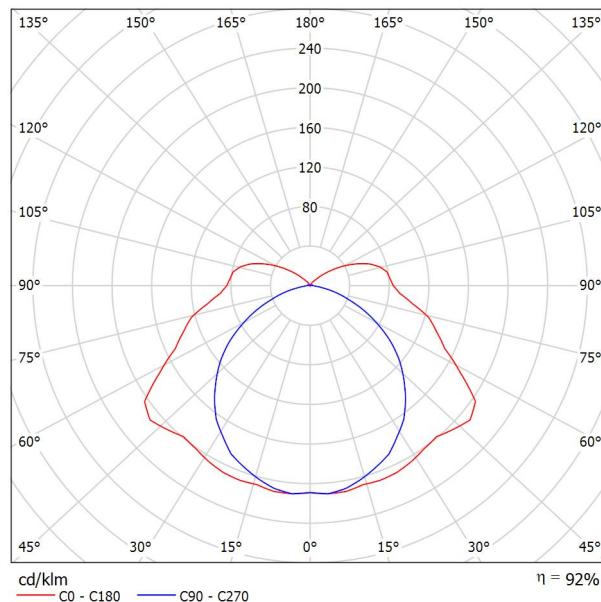
elcenter s.r.o.

Zpracovatel Bc. Štěpán Čejka  
Telefon  
Fax  
e-mail

## TREVOS PRIMA 254 PC ET5 2x54W,T5,EVG,průmyslové / Datový list svítidla

### Výstup světla 1:

Obrázek svítidla najdete v našem katalogu svítidel.



Klasifikace svítidel dle CIE: 87  
Kód CIE Flux Code: 37 68 89 87 92

### Výstup světla 1:

Vyhodnocení oslnění dle UGR											
ρ Strop		70	70	50	50	30	70	70	50	50	30
ρ Stěny		50	30	50	30	30	50	30	50	30	30
ρ Podlaha		20	20	20	20	20	20	20	20	20	20
Velikost místnosti X Y		Směr pohledu napříč k ose lampy					Podélný směr pohledu k ose lampy				
2H	2H	20.2	21.5	20.7	22.0	22.5	18.0	19.3	18.5	19.7	20.2
	3H	22.0	23.2	22.5	23.7	24.2	19.1	20.3	19.6	20.8	21.3
	4H	22.9	24.0	23.4	24.5	25.1	19.5	20.6	20.0	21.1	21.7
	6H	23.8	24.8	24.3	25.3	25.9	19.7	20.7	20.2	21.3	21.8
	8H	24.2	25.1	24.7	25.7	26.3	19.7	20.7	20.3	21.2	21.8
4H	12H	24.5	25.5	25.1	26.0	26.6	19.7	20.7	20.3	21.2	21.8
	2H	20.8	21.9	21.3	22.4	22.9	19.1	20.2	19.7	20.8	21.3
	3H	22.7	23.7	23.3	24.2	24.8	20.5	21.5	21.1	22.0	22.6
	4H	23.8	24.7	24.4	25.3	25.9	21.1	21.9	21.6	22.5	23.1
	6H	24.8	25.6	25.5	26.2	26.9	21.3	22.1	21.9	22.7	23.3
8H	8H	25.3	26.0	25.9	26.6	27.3	21.4	22.1	22.0	22.7	23.4
	12H	25.8	26.4	26.4	27.1	27.8	21.4	22.0	22.0	22.6	23.3
	4H	24.1	24.8	24.7	25.4	26.1	21.7	22.4	22.3	23.0	23.7
	6H	25.3	25.9	25.9	26.5	27.2	22.2	22.8	22.8	23.4	24.1
	8H	25.9	26.4	26.6	27.1	27.8	22.3	22.8	23.0	23.5	24.2
12H	12H	26.5	27.0	27.2	27.6	28.4	22.4	22.8	23.0	23.5	24.2
	4H	24.1	24.7	24.7	25.3	26.0	21.8	22.5	22.5	23.1	23.8
	6H	25.3	25.8	26.0	26.5	27.2	22.4	22.9	23.1	23.6	24.3
8H	8H	26.0	26.4	26.7	27.1	27.9	22.6	23.1	23.3	23.7	24.5
	12H	26.0	26.4	26.7	27.1	27.9	22.6	23.1	23.3	23.7	24.5
Variace polohy pozorovatele pro vzdálenosti svítidel S											
S = 1.0H		+0.1 / -0.1					+0.1 / -0.1				
S = 1.5H		+0.3 / -0.2					+0.2 / -0.3				
S = 2.0H		+0.4 / -0.5					+0.6 / -0.9				
Standardní tabulka		BK08					BK05				
Korekturní sčítanec		9.4					4.7				
Korigované oslňovací indice, vztahy na 10000lm Celkový světelný tok											

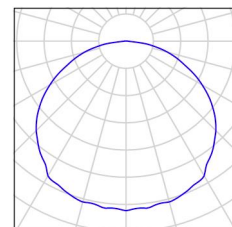
elcenter s.r.o.

Zpracovatel Bc. Štěpán Čejka  
Telefon  
Fax  
e-mail

**1.01 - Garáž FAPPZ - nouzové / Kusovník svítidel**

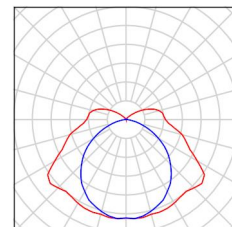
2 ks TM TECHNOLOGIE 32\_NM iTECH M2 NM  
C. výrobku: 32\_NM  
Světelný tok (Svítidlo): 0 lm  
Světelný tok (Zdroje:): 0 lm  
Výkon svítidla: 0.0 W  
Nouzové osvětlení: 245 lm, 3.7 W  
Klasifikace svítidel dle CIE: 100  
Kód CIE Flux Code: 44 77 95 100 100  
Osazení: 1 x Integral module 1xLED (Opravný faktor 1.000).

Obrázek svítidla najdete  
v našem katalogu  
svítidel.



8 ks TREVOS PRIMA 228 PC ET5  
2x28W,T5,EVG,průmyslové  
C. výrobku: PRIMA 228 PC ET5  
Světelný tok (Svítidlo): 5326 lm  
Světelný tok (Zdroje:): 5800 lm  
Výkon svítidla: 56.0 W  
Klasifikace svítidel dle CIE: 87  
Kód CIE Flux Code: 37 68 89 87 92  
Osazení: 2 x FH 28 W/840 G5 (Opravný faktor 1.000).

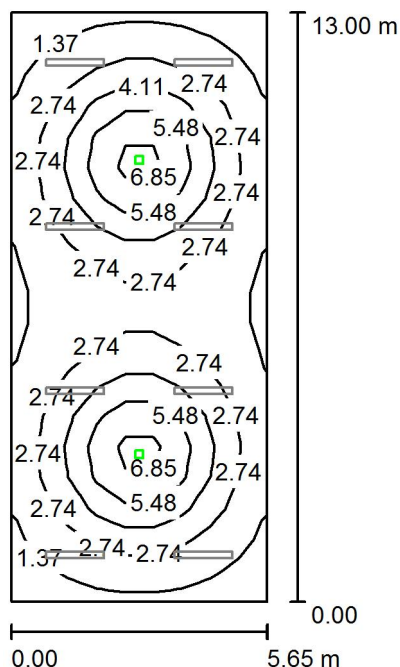
Obrázek svítidla najdete  
v našem katalogu  
svítidel.



elcenter s.r.o.

Zpracovatel Bc. Štěpán Čejka  
Telefon  
Fax  
e-mail

## 1.01 - Garáž FAPPZ - nouzové / Nouzové osvětlení 1 / Shrnutí



Výška místnosti: 3.500 m, Činitel údržby: 0.67

Hodnoty v Lux, Měřítko 1:167

Plocha	$\rho$ [%]	$E_m$ [lx]	$E_{min}$ [lx]	$E_{max}$ [lx]	$E_{min} / E_m$
Uživatelská úroveň	/	3.08	0.81	7.66	0.264
Podlaha	20	2.52	0.77	4.53	0.304
Strop	70	0.01	0.00	0.36	0.008
Stěny (4)	50	1.09	0.02	2.24	/

### Uživatelská úroveň:

Výška: 0.850 m  
Rastr: 19 x 9 Body  
Okrajová zóna: 0.000 m

Scéna s nouzovým osvětlením (EN 1838):

Vypočítává se pouze přímé světlo. Podíl odraženého světla se nebere v úvahu.

### Kusovník svítidel

Č.	ks	Označení (Opravný faktor)	$\Phi$ (Svítidlo) [lm]	$\Phi$ (Zdroje:) [lm]	P [W]
1	2	TM TECHNOLOGIE 32_NM iTECH M2 NM (1.000)	245	245	3.7
Celkem:			490	490	7.4

Specifický příkon:  $0.10 \text{ W/m}^2 = 3.27 \text{ W/m}^2/100 \text{ lx}$  (Základní plocha:  $73.45 \text{ m}^2$ )



elcenter s.r.o.

Zpracovatel Bc. Štěpán Čejka  
Telefon  
Fax  
e-mail

## 1.01 - Garáž FAPPZ - nouzové / Nouzové osvětlení 1 / Světelně technické výsledky

Celkový světelný tok: 490 lm  
Celkový výkon: 7.4 W  
Činitel údržby: 0.67  
Okrajová zóna: 0.000 m

Plocha	Průměrné intenzity osvětlení [lx]			Stupeň odrazu [%]	Průměrný jas [cd/m²]
	přímé	nepřímé	celkový		
Uživatelská úroveň	3.08	0.00	3.08	/	/
Podlaha	2.52	0.00	2.52	20	0.16
Strop	0.01	0.00	0.01	70	0.00
Stěna 1	0.97	0.00	0.97	50	0.15
Stěna 2	1.15	0.00	1.15	50	0.18
Stěna 3	0.97	0.00	0.97	50	0.15
Stěna 4	1.15	0.00	1.15	50	0.18

Rovnoměrnosti na pracovní rovině  
 $E_{\min} / E_m$ : 0.264 (1:4)  
 $E_{\min} / E_{\max}$ : 0.106 (1:9)

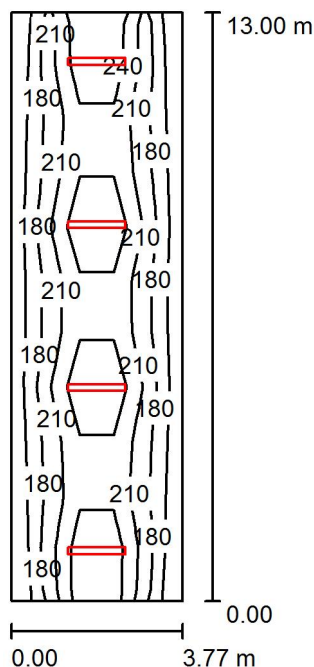
Scéna s nouzovým osvětlením (EN 1838):  
 Vypočítává se pouze přímé světlo. Podíl odraženého světla se nebere v úvahu.

Specifický příkon:  $0.10 \text{ W/m}^2 = 3.27 \text{ W/m}^2/100 \text{ lx}$  (Základní plocha:  $73.45 \text{ m}^2$ )

elcenter s.r.o.

Zpracovatel Bc. Štěpán Čejka  
Telefon  
Fax  
e-mail

## 1.02 - Sklad FAPPZ / Shrnutí



Výška místnosti: 3.500 m, Montážní výška: 2.700 m, Činitel údržby: 0.67

Hodnoty v Lux, Měřítko 1:167

Plocha	$\rho$ [%]	$E_m$ [lx]	$E_{min}$ [lx]	$E_{max}$ [lx]	$E_{min} / E_m$
Uživatelská úroveň	/	205	145	289	0.705
Podlaha	20	168	118	212	0.699
Strop	70	64	45	101	0.708
Stěny (4)	50	114	53	388	/

**Uživatelská úroveň:**

Výška: 0.850 m  
Rastr: 5 x 11 Body  
Okrajová zóna: 0.000 m

**Kusovník svítidel**

Č.	ks	Označení (Opravný faktor)	$\Phi$ (Svítidlo) [lm]	$\Phi$ (Zdroje:) [lm]	P [W]
1	4	TREVOS PRIMA 228 PC ET5 2x28W,T5,EVG,průmyslové (1.000)	5326	5800	56.0
Celkem:			21303	23200	224.0

Specifický příkon:  $4.57 \text{ W/m}^2 = 2.23 \text{ W/m}^2/100 \text{ lx}$  (Základní plocha:  $48.99 \text{ m}^2$ )





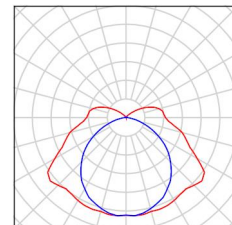
elcenter s.r.o.

Zpracovatel Bc. Štěpán Čejka  
Telefon  
Fax  
e-mail

## 1.02 - Sklad FAPPZ / Kusovník svítidel

4 ks      TREVOS PRIMA 228 PC ET5  
2x28W,T5,EVG,průmyslové  
C. výrobku: PRIMA 228 PC ET5  
Světelný tok (Svítidlo): 5326 lm  
Světelný tok (Zdroje:): 5800 lm  
Výkon svítidla: 56.0 W  
Klasifikace svítidel dle CIE: 87  
Kód CIE Flux Code: 37 68 89 87 92  
Osazení: 2 x FH 28 W/840 G5 (Opravný faktor  
1.000).

Obrázek svítidla najdete  
v našem katalogu  
svítidel.





elcenter s.r.o.

Zpracovatel Bc. Štěpán Čejka  
Telefon  
Fax  
e-mail

## 1.02 - Sklad FAPPZ / Světelně technické výsledky

Celkový světelný tok: 21303 lm  
Celkový výkon: 224.0 W  
Činitel údržby: 0.67  
Okrajová zóna: 0.000 m

Plocha	Průměrné intenzity osvětlení [lx]			Stupeň odrazu [%]	Průměrný jas [cd/m²]
	přímé	nepřímé	celkový		
Uživatelská úroveň	153	53	205	/	/
Podlaha	115	54	168	20	11
Strop	17	47	64	70	14
Stěna 1	110	45	155	50	25
Stěna 2	54	48	102	50	16
Stěna 3	111	46	158	50	25
Stěna 4	54	48	102	50	16

Rovnoměrnosti na pracovní rovině

$E_{\min} / E_m$ : 0.705 (1:1)

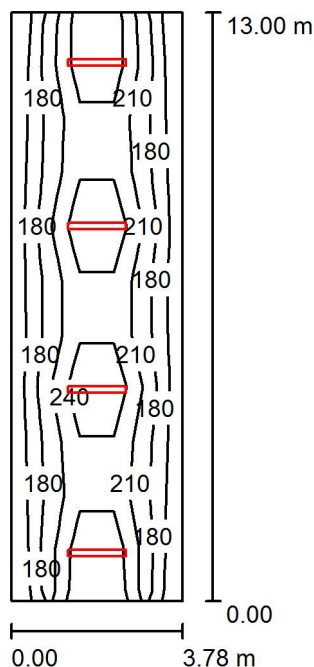
$E_{\min} / E_{\max}$ : 0.502 (1:2)

Specifický příkon:  $4.57 \text{ W/m}^2 = 2.23 \text{ W/m}^2/100 \text{ lx}$  (Základní plocha:  $48.99 \text{ m}^2$ )

elcenter s.r.o.

Zpracovatel Bc. Štěpán Čejka  
Telefon  
Fax  
e-mail

## 1.03 - Sklad FŽP / Shrnutí



Výška místnosti: 3.500 m, Montážní výška: 2.700 m, Činitel údržby: 0.67

Hodnoty v Lux, Měřítko 1:167

Plocha	$\rho$ [%]	$E_m$ [lx]	$E_{min}$ [lx]	$E_{max}$ [lx]	$E_{min} / E_m$
Uživatelská úroveň	/	205	144	289	0.705
Podlaha	20	168	112	212	0.667
Strop	70	64	44	101	0.690
Stěny (4)	50	114	53	396	/

**Uživatelská úroveň:**

Výška: 0.850 m  
Rastr: 5 x 11 Body  
Okrajová zóna: 0.000 m

**Kusovník svítidel**

Č.	ks	Označení (Opravný faktor)	$\Phi$ (Svítidlo) [lm]	$\Phi$ (Zdroje:) [lm]	P [W]
1	4	TREVOS PRIMA 228 PC ET5 2x28W,T5,EVG,průmyslové (1.000)	5326	5800	56.0
Celkem:			21303	23200	224.0

Specifický příkon:  $4.56 \text{ W/m}^2 = 2.22 \text{ W/m}^2/100 \text{ lx}$  (Základní plocha:  $49.11 \text{ m}^2$ )



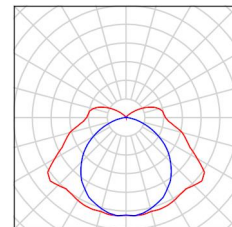
elcenter s.r.o.

Zpracovatel Bc. Štěpán Čejka  
Telefon  
Fax  
e-mail

### 1.03 - Sklad FŽP / Kusovník svítidel

4 ks      TREVOS PRIMA 228 PC ET5  
2x28W,T5,EVG,průmyslové  
C. výrobku: PRIMA 228 PC ET5  
Světelný tok (Svítidlo): 5326 lm  
Světelný tok (Zdroje:): 5800 lm  
Výkon svítidla: 56.0 W  
Klasifikace svítidel dle CIE: 87  
Kód CIE Flux Code: 37 68 89 87 92  
Osazení: 2 x FH 28 W/840 G5 (Opravný faktor  
1.000).

Obrázek svítidla najdete  
v našem katalogu  
svítidel.





elcenter s.r.o.

Zpracovatel Bc. Štěpán Čejka  
Telefon  
Fax  
e-mail

### 1.03 - Sklad FŽP / Světelně technické výsledky

Celkový světelný tok: 21303 lm  
Celkový výkon: 224.0 W  
Činitel údržby: 0.67  
Okrajová zóna: 0.000 m

Plocha	Průměrné intenzity osvětlení [lx]			Stupeň odrazu [%]	Průměrný jas [cd/m²]
	přímé	nepřímé	celkový		
Uživatelská úroveň	152	53	205	/	/
Podlaha	114	54	168	20	11
Strop	17	47	64	70	14
Stěna 1	112	45	157	50	25
Stěna 2	54	48	102	50	16
Stěna 3	110	45	155	50	25
Stěna 4	54	48	102	50	16

Rovnoměrnosti na pracovní rovině

$E_{\min} / E_m$ : 0.705 (1:1)

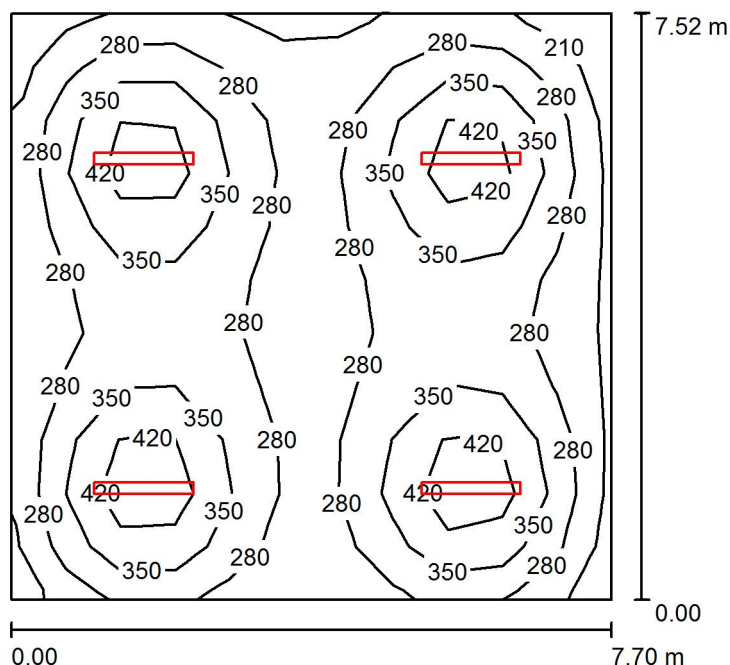
$E_{\min} / E_{\max}$ : 0.500 (1:2)

Specifický příkon:  $4.56 \text{ W/m}^2 = 2.22 \text{ W/m}^2/100 \text{ lx}$  (Základní plocha:  $49.11 \text{ m}^2$ )

elcenter s.r.o.

Zpracovatel Bc. Štěpán Čejka  
Telefon  
Fax  
e-mail

## 1.04 - Sklad PZ / Shrnutí



Výška místnosti: 3.500 m, Montážní výška: 2.700 m, Činitel údržby: 0.67

Hodnoty v Lux, Měřítko 1:97

Plocha	$\rho$ [%]	$E_m$ [lx]	$E_{min}$ [lx]	$E_{max}$ [lx]	$E_{min} / E_m$
Uživatelská úroveň	/	313	173	508	0.554
Podlaha	20	270	171	335	0.635
Strop	70	99	68	156	0.688
Stěny (4)	50	194	84	441	/

**Uživatelská úroveň:**

Výška: 0.850 m  
Rastr: 11 x 11 Body  
Okrajová zóna: 0.000 m

**Kusovník svítidel**

Č.	ks	Označení (Opravný faktor)	$\Phi$ (Svítidlo) [lm]	$\Phi$ (Zdroje:) [lm]	P [W]
1	4	TREVOS PRIMA 254 PC ET5 2x54W,T5,EVG,průmyslové (1.000)	9182	10000	108.0
Celkem:			36728	40000	432.0

Specifický příkon:  $7.46 \text{ W/m}^2 = 2.38 \text{ W/m}^2/100 \text{ lx}$  (Základní plocha:  $57.88 \text{ m}^2$ )



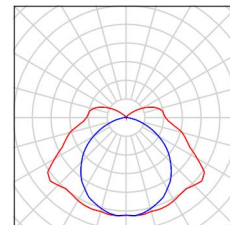
elcenter s.r.o.

Zpracovatel Bc. Štěpán Čejka  
Telefon  
Fax  
e-mail

## 1.04 - Sklad PZ / Kusovník svítidel

4 ks      TREVOS PRIMA 254 PC ET5  
2x54W,T5,EVG,průmyslové  
C. výrobku: PRIMA 254 PC ET5  
Světelný tok (Svítidlo): 9182 lm  
Světelný tok (Zdroje:): 10000 lm  
Výkon svítidla: 108.0 W  
Klasifikace svítidel dle CIE: 87  
Kód CIE Flux Code: 37 68 89 87 92  
Osazení: 2 x FQ 54 W/840 G5 (Opravný faktor  
1.000).

Obrázek svítidla najdete  
v našem katalogu  
svítidel.





elcenter s.r.o.

Zpracovatel Bc. Štěpán Čejka  
Telefon  
Fax  
e-mail

## 1.04 - Sklad PZ / Světelně technické výsledky

Celkový světelný tok: 36728 lm  
Celkový výkon: 432.0 W  
Činitel údržby: 0.67  
Okrajová zóna: 0.000 m

Plocha	Průměrné intenzity osvětlení [lx]			Stupeň odrazu [%]	Průměrný jas [cd/m²]
	přímé	nepřímé	celkový		
Uživatelská úroveň	231	82	313	/	/
Podlaha	184	86	270	20	17
Strop	23	76	99	70	22
Stěna 1	161	73	234	50	37
Stěna 2	85	77	162	50	26
Stěna 3	135	72	208	50	33
Stěna 4	90	79	170	50	27

Rovnoměrnosti na pracovní rovině

$E_{\min} / E_m$ : 0.554 (1:2)

$E_{\min} / E_{\max}$ : 0.341 (1:3)

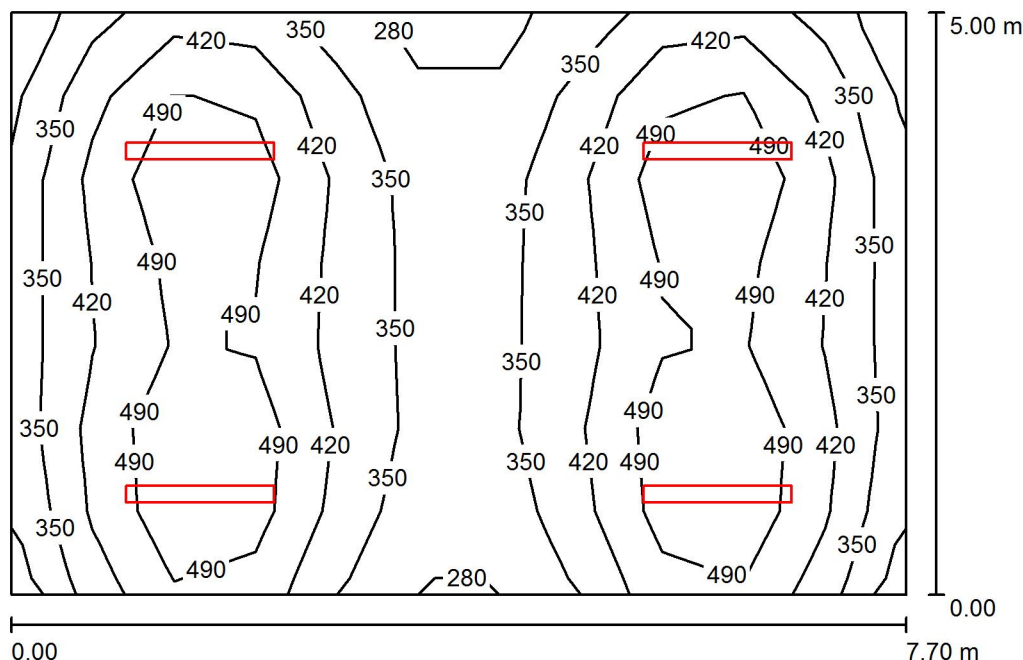
Specifický příkon:  $7.46 \text{ W/m}^2 = 2.38 \text{ W/m}^2/100 \text{ lx}$  (Základní plocha:  $57.88 \text{ m}^2$ )



elcenter s.r.o.

Zpracovatel Bc. Štěpán Čejka  
Telefon  
Fax  
e-mail

## 1.05 - Dílna PZ / Shrnutí



Výška místnosti: 3.500 m, Montážní výška: 2.700 m, Činitel údržby: 0.67

Hodnoty v Lux, Měřítko 1:65

Plocha	$\rho$ [%]	$E_m$ [lx]	$E_{min}$ [lx]	$E_{max}$ [lx]	$E_{min} / E_m$
Uživatelská úroveň	/	418	256	599	0.612
Podlaha	20	346	257	405	0.741
Strop	70	137	94	194	0.689
Stěny (4)	50	278	119	959	/

## Uživatelská úroveň:

Výška: 0.850 m  
Rastr: 11 x 7 Body  
Okrajová zóna: 0.000 m

## Kusovník svítidel

Č.	ks	Označení (Opravný faktor)	$\Phi$ (Svítidlo) [lm]	$\Phi$ (Zdroje:) [lm]	P [W]
1	4	TREVOS PRIMA 254 PC ET5 2x54W,T5,EVG,průmyslové (1.000)	9182	10000	108.0
Celkem:			36728	40000	432.0

Specifický příkon:  $11.22 \text{ W/m}^2 = 2.69 \text{ W/m}^2/100 \text{ lx}$  (Základní plocha:  $38.50 \text{ m}^2$ )



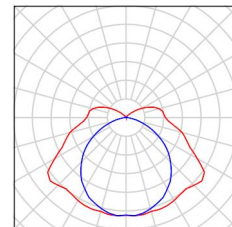
elcenter s.r.o.

Zpracovatel Bc. Štěpán Čejka  
Telefon  
Fax  
e-mail

## 1.05 - Dílna PZ / Kusovník svítidel

4 ks      TREVOS PRIMA 254 PC ET5  
2x54W,T5,EVG,průmyslové  
C. výrobku: PRIMA 254 PC ET5  
Světelný tok (Svítidlo): 9182 lm  
Světelný tok (Zdroje:): 10000 lm  
Výkon svítidla: 108.0 W  
Klasifikace svítidel dle CIE: 87  
Kód CIE Flux Code: 37 68 89 87 92  
Osazení: 2 x FQ 54 W/840 G5 (Opravný faktor  
1.000).

Obrázek svítidla najdete  
v našem katalogu  
svítidel.





elcenter s.r.o.

Zpracovatel Bc. Štěpán Čejka  
Telefon  
Fax  
e-mail

## 1.05 - Dílna PZ / Světelně technické výsledky

Celkový světelný tok: 36728 lm  
Celkový výkon: 432.0 W  
Činitel údržby: 0.67  
Okrajová zóna: 0.000 m

Plocha	Průměrné intenzity osvětlení [lx]			Stupeň odrazu [%]	Průměrný jas [cd/m²]
	přímé	nepřímé	celkový		
Uživatelská úroveň	295	123	418	/	/
Podlaha	224	122	346	20	22
Strop	25	111	137	70	30
Stěna 1	218	104	321	50	51
Stěna 2	115	113	229	50	36
Stěna 3	190	107	297	50	47
Stěna 4	115	114	230	50	37

Rovnoměrnosti na pracovní rovině

$E_{\min} / E_m$ : 0.612 (1:2)

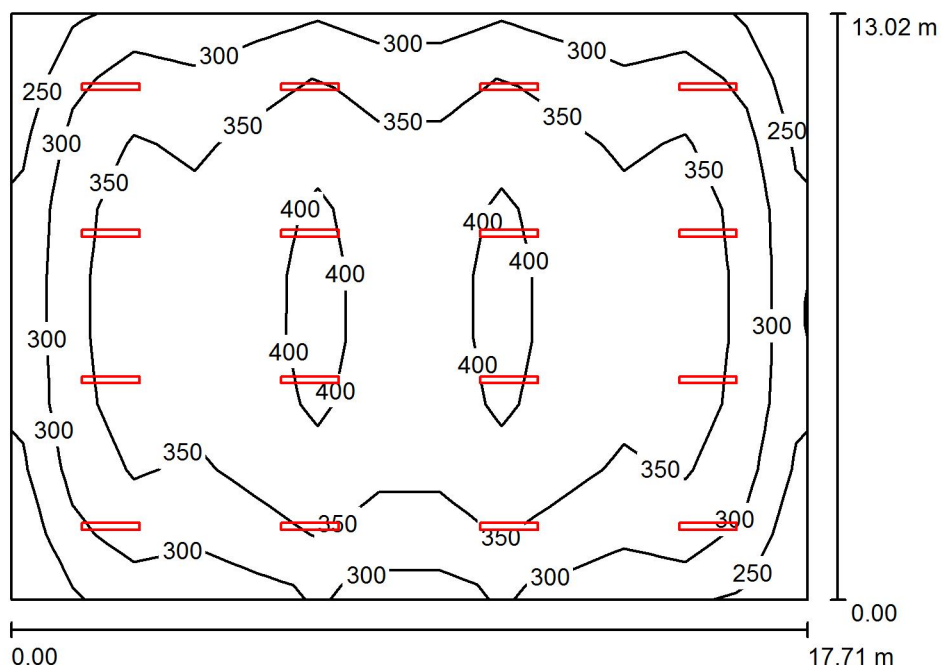
$E_{\min} / E_{\max}$ : 0.427 (1:2)

Specifický příkon:  $11.22 \text{ W/m}^2 = 2.69 \text{ W/m}^2/100 \text{ lx}$  (Základní plocha:  $38.50 \text{ m}^2$ )

elcenter s.r.o.

Zpracovatel Bc. Štěpán Čejka  
Telefon  
Fax  
e-mail

## 1.06 - Garáž PZ - 1 / Shrnutí



Výška místnosti: 4.700 m, Montážní výška: 3.700 m, Činitel údržby: 0.67

Hodnoty v Lux, Měřítko 1:168

Plocha	$\rho$ [%]	$E_m$ [lx]	$E_{min}$ [lx]	$E_{max}$ [lx]	$E_{min} / E_m$
Uživatelská úroveň	/	344	223	433	0.650
Podlaha	20	316	190	387	0.602
Strop	70	113	82	157	0.723
Stěny (4)	50	221	103	439	/

## Uživatelská úroveň:

Výška: 0.850 m  
Rastr: 13 x 9 Body  
Okrajová zóna: 0.000 m

## Kusovník svítidel

Č.	ks	Označení (Opravný faktor)	$\Phi$ (Svítidlo) [lm]	$\Phi$ (Zdroje:) [lm]	P [W]
1	16	TREVOS PRIMA 254 PC ET5 2x54W,T5,EVG,průmyslové (1.000)	9182	10000	108.0
Celkem:			146914	Celkem: 160000	1728.0

Specifický příkon:  $7.50 \text{ W/m}^2 = 2.18 \text{ W/m}^2/100 \text{ lx}$  (Základní plocha:  $230.49 \text{ m}^2$ )



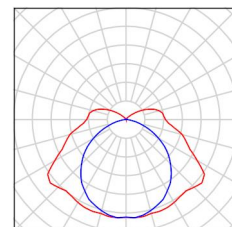
elcenter s.r.o.

Zpracovatel Bc. Štěpán Čejka  
Telefon  
Fax  
e-mail

## 1.06 - Garáž PZ - 1 / Kusovník svítidel

16 ks      TREVOS PRIMA 254 PC ET5  
2x54W,T5,EVG,průmyslové  
C. výrobku: PRIMA 254 PC ET5  
Světelný tok (Svítidlo): 9182 lm  
Světelný tok (Zdroje:): 10000 lm  
Výkon svítidla: 108.0 W  
Klasifikace svítidel dle CIE: 87  
Kód CIE Flux Code: 37 68 89 87 92  
Osazení: 2 x FQ 54 W/840 G5 (Opravný faktor  
1.000).

Obrázek svítidla najdete  
v našem katalogu  
svítidel.





elcenter s.r.o.

Zpracovatel Bc. Štěpán Čejka  
Telefon  
Fax  
e-mail

## 1.06 - Garáž PZ - 1 / Světelné technické výsledky

Celkový světelný tok: 146914 lm  
Celkový výkon: 1728.0 W  
Činitel údržby: 0.67  
Okrajová zóna: 0.000 m

Plocha	Průměrné intenzity osvětlení [lx]			Stupeň odrazu [%]	Průměrný jas [cd/m²]
	přímé	nepřímé	celkový		
Uživatelská úroveň	253	91	344	/	/
Podlaha	222	94	316	20	20
Strop	30	84	113	70	25
Stěna 1	170	82	252	50	40
Stěna 2	97	83	180	50	29
Stěna 3	170	80	250	50	40
Stěna 4	97	84	181	50	29

Rovnoměrnosti na pracovní rovině

$E_{\min} / E_m$ : 0.650 (1:2)

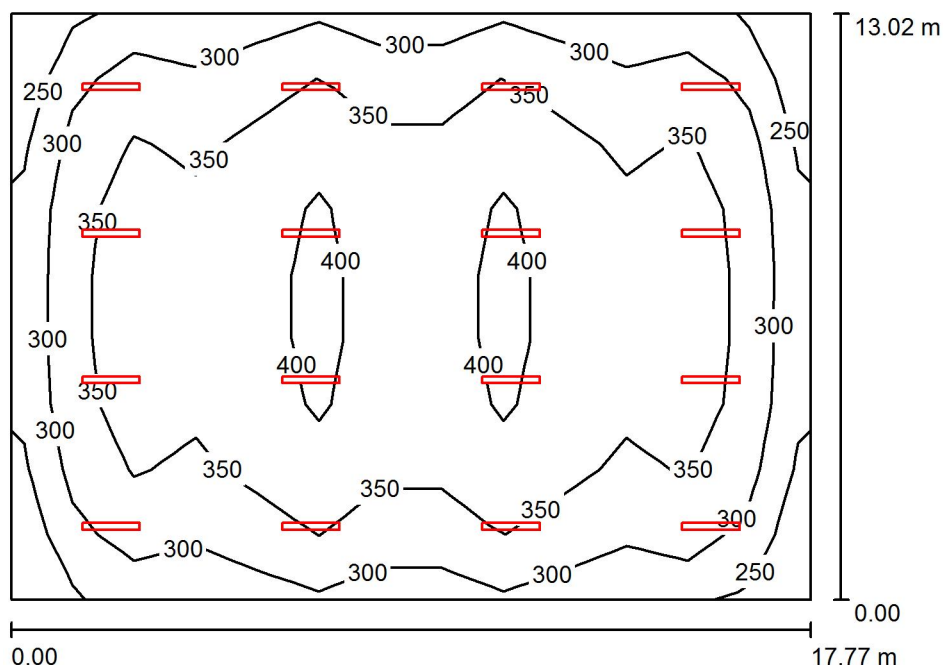
$E_{\min} / E_{\max}$ : 0.515 (1:2)

Specifický příkon:  $7.50 \text{ W/m}^2 = 2.18 \text{ W/m}^2/100 \text{ lx}$  (Základní plocha:  $230.49 \text{ m}^2$ )

elcenter s.r.o.

Zpracovatel Bc. Štěpán Čejka  
Telefon  
Fax  
e-mail

## 1.07 - Garáž PZ - 2 / Shrnutí



Výška místnosti: 4.700 m, Montážní výška: 3.700 m, Činitel údržby: 0.67

Hodnoty v Lux, Měřítko 1:168

Plocha	$\rho$ [%]	$E_m$ [lx]	$E_{min}$ [lx]	$E_{max}$ [lx]	$E_{min} / E_m$
Uživatelská úroveň	/	342	222	432	0.650
Podlaha	20	315	193	386	0.613
Strop	70	113	80	156	0.709
Stěny (4)	50	220	102	432	/

## Uživatelská úroveň:

Výška: 0.850 m  
Rastr: 13 x 9 Body  
Okrajová zóna: 0.000 m

## Kusovník svítidel

Č.	ks	Označení (Opravný faktor)	$\Phi$ (Svítidlo) [lm]	$\Phi$ (Zdroje:) [lm]	P [W]
1	16	TREVOS PRIMA 254 PC ET5 2x54W,T5,EVG,průmyslové (1.000)	9182	10000	108.0
Celkem:			146914	Celkem: 160000	1728.0

Specifický příkon:  $7.47 \text{ W/m}^2 = 2.18 \text{ W/m}^2/100 \text{ lx}$  (Základní plocha:  $231.35 \text{ m}^2$ )



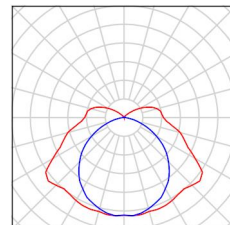
elcenter s.r.o.

Zpracovatel Bc. Štěpán Čejka  
Telefon  
Fax  
e-mail

## 1.07 - Garáž PZ - 2 / Kusovník svítidel

16 ks      TREVOS PRIMA 254 PC ET5  
2x54W,T5,EVG,průmyslové  
C. výrobku: PRIMA 254 PC ET5  
Světelný tok (Svítidlo): 9182 lm  
Světelný tok (Zdroje:): 10000 lm  
Výkon svítidla: 108.0 W  
Klasifikace svítidel dle CIE: 87  
Kód CIE Flux Code: 37 68 89 87 92  
Osazení: 2 x FQ 54 W/840 G5 (Opravný faktor  
1.000).

Obrázek svítidla najdete  
v našem katalogu  
svítidel.







elcenter s.r.o.

Zpracovatel Bc. Štěpán Čejka  
Telefon  
Fax  
e-mail

## 1.07 - Garáž PZ - 2 / Světelně technické výsledky

Celkový světelný tok: 146914 lm  
Celkový výkon: 1728.0 W  
Činitel údržby: 0.67  
Okrajová zóna: 0.000 m

Plocha	Průměrné intenzity osvětlení [lx]			Stupeň odrazu [%]	Průměrný jas [cd/m²]
	přímé	nepřímé	celkový		
Uživatelská úroveň	252	90	342	/	/
Podlaha	222	93	315	20	20
Strop	30	83	113	70	25
Stěna 1	169	79	248	50	40
Stěna 2	97	84	181	50	29
Stěna 3	169	79	249	50	40
Stěna 4	97	83	180	50	29

Rovnoměrnosti na pracovní rovině

$E_{\min} / E_m$ : 0.650 (1:2)

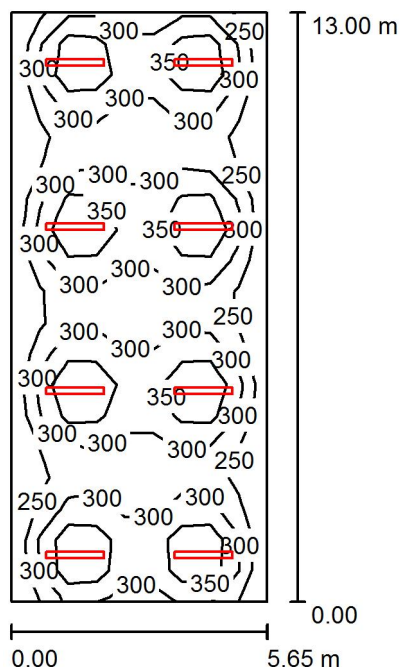
$E_{\min} / E_{\max}$ : 0.515 (1:2)

Specifický příkon:  $7.47 \text{ W/m}^2 = 2.18 \text{ W/m}^2/100 \text{ lx}$  (Základní plocha:  $231.35 \text{ m}^2$ )

elcenter s.r.o.

Zpracovatel Bc. Štěpán Čejka  
Telefon  
Fax  
e-mail

## 1.01 - Garáž FAPPZ / Shrnutí



Výška místnosti: 3.500 m, Montážní výška: 2.400 m, Činitel údržby: 0.67

Hodnoty v Lux, Měřítko 1:167

Plocha	$\rho$ [%]	$E_m$ [lx]	$E_{min}$ [lx]	$E_{max}$ [lx]	$E_{min} / E_m$
Uživatelská úroveň	/	305	205	444	0.674
Podlaha	20	261	184	309	0.704
Strop	70	87	63	107	0.723
Stěny (4)	50	172	74	462	/

**Uživatelská úroveň:**

Výška: 0.850 m  
Rastr: 19 x 9 Body  
Okrajová zóna: 0.000 m

**Kusovník svítidel**

Č.	ks	Označení (Opravný faktor)	$\Phi$ (Svítidlo) [lm]	$\Phi$ (Zdroje:) [lm]	P [W]
1	8	TREVOS PRIMA 228 PC ET5 2x28W,T5,EVG,průmyslové (1.000)	5326	5800	56.0
Celkem:			42605	46400	448.0

Specifický příkon:  $6.10 \text{ W/m}^2 = 2.00 \text{ W/m}^2/100 \text{ lx}$  (Základní plocha:  $73.45 \text{ m}^2$ )



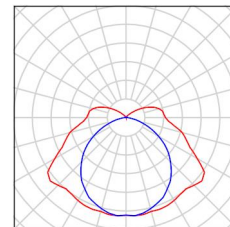
elcenter s.r.o.

Zpracovatel Bc. Štěpán Čejka  
Telefon  
Fax  
e-mail

## 1.01 - Garáž FAPPZ / Kusovník svítidel

8 ks      TREVOS PRIMA 228 PC ET5  
2x28W,T5,EVG,průmyslové  
C. výrobku: PRIMA 228 PC ET5  
Světelný tok (Svítidlo): 5326 lm  
Světelný tok (Zdroje:): 5800 lm  
Výkon svítidla: 56.0 W  
Klasifikace svítidel dle CIE: 87  
Kód CIE Flux Code: 37 68 89 87 92  
Osazení: 2 x FH 28 W/840 G5 (Opravný faktor  
1.000).

Obrázek svítidla najdete  
v našem katalogu  
svítidel.





elcenter s.r.o.

Zpracovatel Bc. Štěpán Čejka  
Telefon  
Fax  
e-mail

## 1.01 - Garáž FAPPZ / Světelně technické výsledky

Celkový světelný tok: 42605 lm  
Celkový výkon: 448.0 W  
Činitel údržby: 0.67  
Okrajová zóna: 0.000 m

Plocha	Průměrné intenzity osvětlení [lx]			Stupeň odrazu [%]	Průměrný jas [cd/m²]
	přímé	nepřímé	celkový		
Uživatelská úroveň	232	73	305	/	/
Podlaha	185	76	261	20	17
Strop	20	68	87	70	19
Stěna 1	156	67	223	50	36
Stěna 2	82	69	151	50	24
Stěna 3	152	66	218	50	35
Stěna 4	82	70	152	50	24

Rovnoměrnosti na pracovní rovině

$E_{\min} / E_m$ : 0.674 (1:1)

$E_{\min} / E_{\max}$ : 0.462 (1:2)

Specifický příkon:  $6.10 \text{ W/m}^2 = 2.00 \text{ W/m}^2/100 \text{ lx}$  (Základní plocha:  $73.45 \text{ m}^2$ )

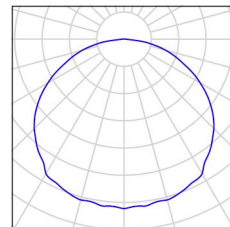
elcenter s.r.o.

Zpracovatel Bc. Štěpán Čejka  
Telefon  
Fax  
e-mail

## 1.06 - Garáž PZ - 1 Nouzové / Kusovník svítidel

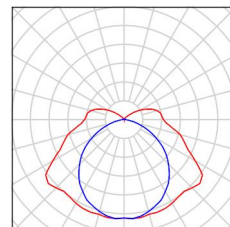
4 ks TM TECHNOLOGIE 32\_NM iTECH M2 NM  
C. výrobku: 32\_NM  
Světelný tok (Svítidlo): 0 lm  
Světelný tok (Zdroje): 0 lm  
Výkon svítidla: 0.0 W  
Nouzové osvětlení: 245 lm, 3.7 W  
Klasifikace svítidel dle CIE: 100  
Kód CIE Flux Code: 44 77 95 100 100  
Osazení: 1 x Integral module 1xLED (Opravný faktor 1.000).

Obrázek svítidla najdete  
v našem katalogu  
svítidel.

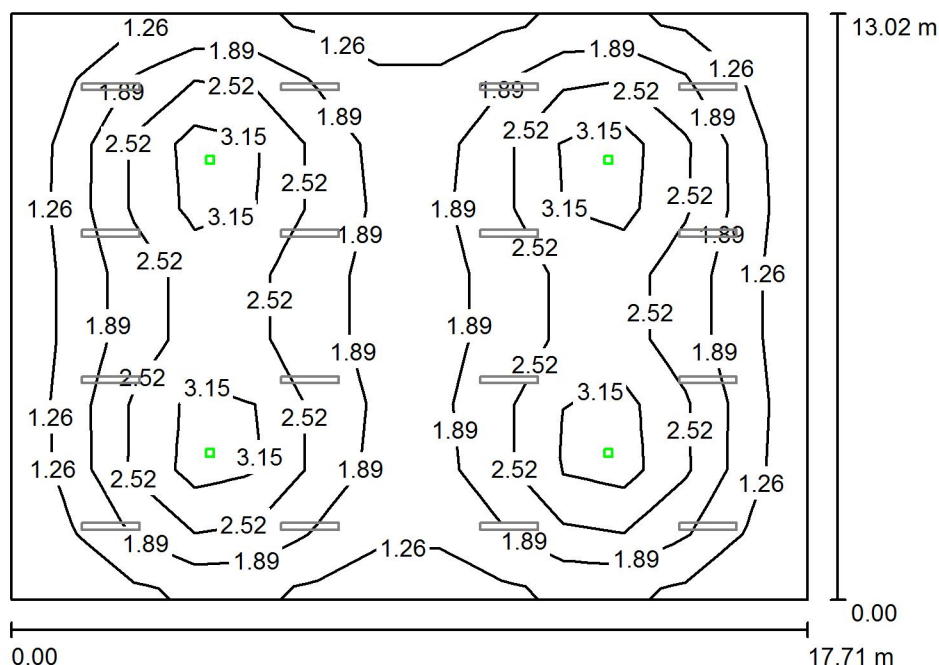


16 ks TREVOS PRIMA 254 PC ET5  
2x54W,T5,EVG,průmyslové  
C. výrobku: PRIMA 254 PC ET5  
Světelný tok (Svítidlo): 9182 lm  
Světelný tok (Zdroje): 10000 lm  
Výkon svítidla: 108.0 W  
Klasifikace svítidel dle CIE: 87  
Kód CIE Flux Code: 37 68 89 87 92  
Osazení: 2 x FQ 54 W/840 G5 (Opravný faktor 1.000).

Obrázek svítidla najdete  
v našem katalogu  
svítidel.



### 1.06 - Garáž PZ - 1 Nouzové / Světelná scéna 1 / Shrnutí



Výška místnosti: 4.700 m, Činitel údržby: 0.67

Hodnoty v Lux, Měřítko 1:168

Plocha	$\rho$ [%]	$E_m$ [lx]	$E_{min}$ [lx]	$E_{max}$ [lx]	$E_{min} / E_m$
Uživatelská úroveň	/	2.05	0.72	3.87	0.352
Podlaha	20	1.84	0.55	2.84	0.300
Strop	70	0.01	0.00	0.36	0.020
Stěny (4)	50	0.80	0.02	1.79	/

#### Uživatelská úroveň:

Výška: 0.850 m  
Rastr: 13 x 9 Body  
Okrajová zóna: 0.000 m

Scéna s nouzovým osvětlením (EN 1838):

Vypočítává se pouze přímé světlo. Podíl odraženého světla se nebere v úvahu.

#### Kusovník svítidel

Č.	ks	Označení (Opravný faktor)	$\Phi$ (Svítilno) [lm]	$\Phi$ (Zdroje:) [lm]	P [W]
1	4	TM TECHNOLOGIE 32_NM iTECH M2 NM (1.000)	245	245	3.7
Celkem:			981	980	14.8

Specifický příkon:  $0.06 \text{ W/m}^2 = 3.13 \text{ W/m}^2/100 \text{ lx}$  (Základní plocha:  $230.49 \text{ m}^2$ )



elcenter s.r.o.

Zpracovatel Bc. Štěpán Čejka  
Telefon  
Fax  
e-mail

## 1.06 - Garáž PZ - 1 Nouzové / Světelná scéna 1 / Světelně technické výsledky

Celkový světelný tok: 981 lm  
Celkový výkon: 14.8 W  
Činitel údržby: 0.67  
Okrajová zóna: 0.000 m

Plocha	Průměrné intenzity osvětlení [lx]			Stupeň odrazu [%]	Průměrný jas [cd/m²]
	přímé	nepřímé	celkový		
Uživatelská úroveň	2.05	0.00	2.05	/	/
Podlaha	1.84	0.00	1.84	20	0.12
Strop	0.01	0.00	0.01	70	0.00
Stěna 1	0.87	0.00	0.87	50	0.14
Stěna 2	0.71	0.00	0.71	50	0.11
Stěna 3	0.87	0.00	0.87	50	0.14
Stěna 4	0.71	0.00	0.71	50	0.11

Rovnoměrnosti na pracovní rovině  
 $E_{\min} / E_m$ : 0.352 (1:3)  
 $E_{\min} / E_{\max}$ : 0.187 (1:5)

Scéna s nouzovým osvětlením (EN 1838):  
 Vypočítává se pouze přímé světlo. Podíl odraženého světla se nebere v úvahu.

Specifický příkon:  $0.06 \text{ W/m}^2 = 3.13 \text{ W/m}^2/100 \text{ lx}$  (Základní plocha:  $230.49 \text{ m}^2$ )

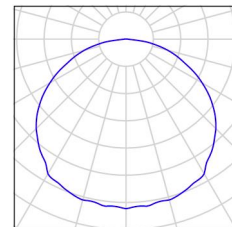
elcenter s.r.o.

Zpracovatel Bc. Štěpán Čejka  
Telefon  
Fax  
e-mail

## 1.07 - Garáž PZ - 2 Nouzové / Kusovník svítidel

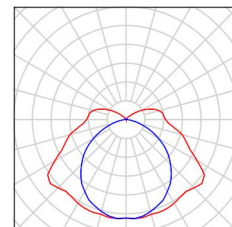
4 ks TM TECHNOLOGIE 32\_NM iTECH M2 NM  
C. výrobku: 32\_NM  
Světelný tok (Svítidlo): 0 lm  
Světelný tok (Zdroje:): 0 lm  
Výkon svítidla: 0.0 W  
Nouzové osvětlení: 245 lm, 3.7 W  
Klasifikace svítidel dle CIE: 100  
Kód CIE Flux Code: 44 77 95 100 100  
Osazení: 1 x Integral module 1xLED (Opravný faktor 1.000).

Obrázek svítidla najdete  
v našem katalogu  
svítidel.



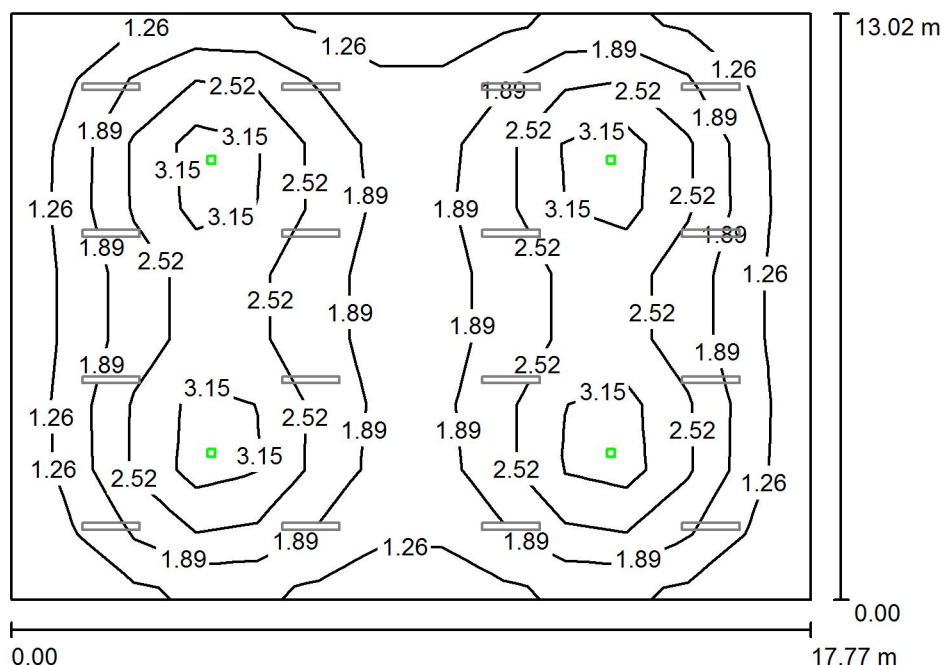
16 ks TREVOS PRIMA 254 PC ET5  
2x54W,T5,EVG,průmyslové  
C. výrobku: PRIMA 254 PC ET5  
Světelný tok (Svítidlo): 9182 lm  
Světelný tok (Zdroje:): 10000 lm  
Výkon svítidla: 108.0 W  
Klasifikace svítidel dle CIE: 87  
Kód CIE Flux Code: 37 68 89 87 92  
Osazení: 2 x FQ 54 W/840 G5 (Opravný faktor 1.000).

Obrázek svítidla najdete  
v našem katalogu  
svítidel.





### 1.07 - Garáž PZ - 2 Nouzové / Světelná scéna 1 / Shrnutí



Výška místnosti: 4.700 m, Činitel údržby: 0.67

Hodnoty v Lux, Měřítko 1:168

Plocha	$\rho$ [%]	$E_m$ [lx]	$E_{min}$ [lx]	$E_{max}$ [lx]	$E_{min} / E_m$
Uživatelská úroveň	/	2.05	0.72	3.86	0.351
Podlaha	20	1.83	0.55	2.84	0.299
Strop	70	0.01	0.00	0.36	0.020
Stěny (4)	50	0.80	0.02	1.79	/

#### Uživatelská úroveň:

Výška: 0.850 m  
Rastr: 13 x 9 Body  
Okrajová zóna: 0.000 m

Scéna s nouzovým osvětlením (EN 1838):

Vypočítává se pouze přímé světlo. Podíl odraženého světla se nebere v úvahu.

#### Kusovník svítidel

Č.	ks	Označení (Opravný faktor)	$\Phi$ (Svítilno) [lm]	$\Phi$ (Zdroje:) [lm]	P [W]
1	4	TM TECHNOLOGIE 32_NM iTECH M2 NM (1.000)	245	245	3.7
Celkem:			981	980	14.8

Specifický příkon:  $0.06 \text{ W/m}^2 = 3.12 \text{ W/m}^2/100 \text{ lx}$  (Základní plocha:  $231.35 \text{ m}^2$ )



elcenter s.r.o.

Zpracovatel Bc. Štěpán Čejka  
Telefon  
Fax  
e-mail

## 1.07 - Garáž PZ - 2 Nouzové / Světelná scéna 1 / Světelně technické výsledky

Celkový světelný tok: 981 lm  
Celkový výkon: 14.8 W  
Činitel údržby: 0.67  
Okrajová zóna: 0.000 m

Plocha	Průměrné intenzity osvětlení [lx]			Stupeň odrazu [%]	Průměrný jas [cd/m²]
	přímé	nepřímé	celkový		
Uživatelská úroveň	2.05	0.00	2.05	/	/
Podlaha	1.83	0.00	1.83	20	0.12
Strop	0.01	0.00	0.01	70	0.00
Stěna 1	0.87	0.00	0.87	50	0.14
Stěna 2	0.70	0.00	0.70	50	0.11
Stěna 3	0.87	0.00	0.87	50	0.14
Stěna 4	0.70	0.00	0.70	50	0.11

Rovnoměrnosti na pracovní rovině

$E_{\min} / E_m$ : 0.351 (1:3)

$E_{\min} / E_{\max}$ : 0.186 (1:5)

Scéna s nouzovým osvětlením (EN 1838):

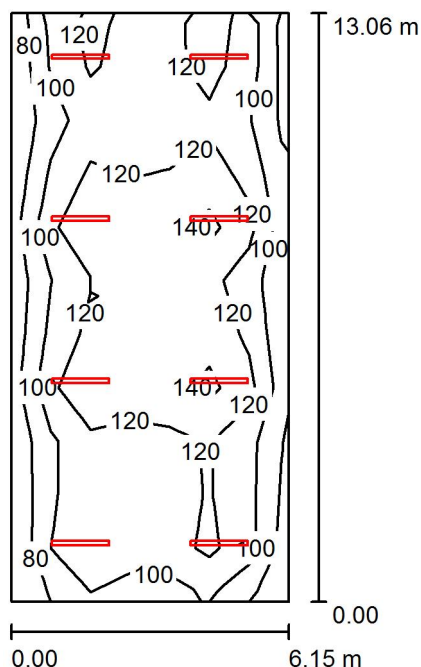
Vypočítává se pouze přímé světlo. Podíl odraženého světla se nebere v úvahu.

Specifický příkon:  $0.06 \text{ W/m}^2 = 3.12 \text{ W/m}^2/100 \text{ lx}$  (Základní plocha:  $231.35 \text{ m}^2$ )

elcenter s.r.o.

Zpracovatel Bc. Štěpán Čejka  
Telefon  
Fax  
e-mail

## Přístřešení / Shrnutí



Výška místnosti: 3.700 m, Montážní výška: 2.700 m, Činitel údržby: 0.67

Hodnoty v Lux, Měřítko 1:168

Plocha	$\rho$ [%]	$E_m$ [lx]	$E_{min}$ [lx]	$E_{max}$ [lx]	$E_{min} / E_m$
Uživatelská úroveň	/	112	71	156	0.629
Podlaha	20	92	44	119	0.476
Strop	70	26	11	40	0.425
Stěny (4)	17	68	17	260	/

## Uživatelská úroveň:

Výška: 0.850 m  
Rastr: 7 x 11 Body  
Okrajová zóna: 0.000 m

## Kusovník svítidel

Č.	ks	Označení (Opravný faktor)	$\Phi$ (Svítidlo) [lm]	$\Phi$ (Zdroje:) [lm]	P [W]
1	8	TREVOS PRIMA 128 PC ET5 1x28W,T5,EVG,průmyslové (1.000)	2774	2900	28.0
Celkem:			22191	23200	224.0

Specifický příkon:  $2.79 \text{ W/m}^2 = 2.48 \text{ W/m}^2/100 \text{ lx}$  (Základní plocha:  $80.29 \text{ m}^2$ )



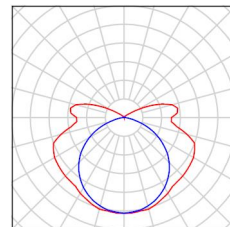
elcenter s.r.o.

Zpracovatel Bc. Štěpán Čejka  
Telefon  
Fax  
e-mail

## Přístřešení / Kusovník svítidel

8 ks      TREVOS PRIMA 128 PC ET5  
1x28W,T5,EVG,průmyslové  
C. výrobku: PRIMA 128 PC ET5  
Světelný tok (Svítidlo): 2774 lm  
Světelný tok (Zdroje:): 2900 lm  
Výkon svítidla: 28.0 W  
Klasifikace svítidel dle CIE: 83  
Kód CIE Flux Code: 36 64 87 83 96  
Osazení: 1 x FH 28 W/840 G5 (Opravný faktor  
1.000).

Obrázek svítidla najdete  
v našem katalogu  
svítidel.





elcenter s.r.o.

Zpracovatel Bc. Štěpán Čejka  
Telefon  
Fax  
e-mail

## Přístřešení / Světelně technické výsledky

Celkový světelný tok: 22191 lm  
Celkový výkon: 224.0 W  
Činitel údržby: 0.67  
Okrajová zóna: 0.000 m

Plocha	Průměrné intenzity osvětlení [lx]			Stupeň odrazu [%]	Průměrný jas [cd/m²]
	přímé	nepřímé	celkový		
Uživatelská úroveň	98	14	112	/	/
Podlaha	78	14	92	20	5.86
Strop	12	13	26	70	5.75
Stěna 1	72	14	86	0	0.00
Stěna 2	42	12	54	50	8.61
Stěna 3	82	15	96	0	0.00
Stěna 4	42	16	59	0	0.00

Rovnoměrnosti na pracovní rovině

$E_{\min} / E_m$ : 0.629 (1:2)

$E_{\min} / E_{\max}$ : 0.454 (1:2)

Specifický příkon:  $2.79 \text{ W/m}^2 = 2.48 \text{ W/m}^2/100 \text{ lx}$  (Základní plocha:  $80.29 \text{ m}^2$ )