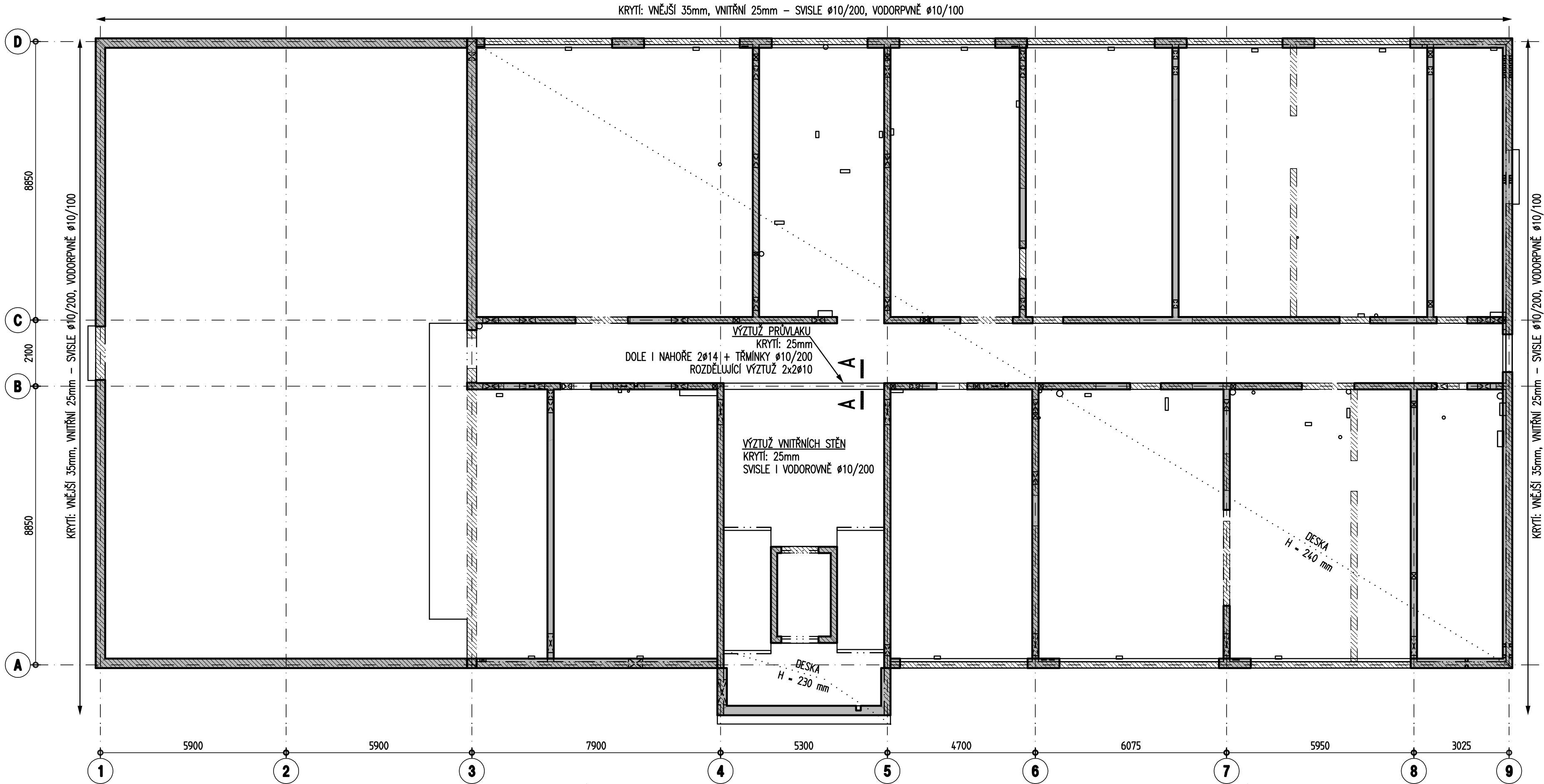
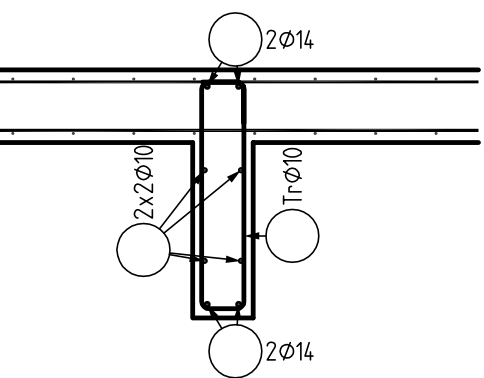


VYZTUŽENÍ STĚN A PRŮVLAKŮ



ŘEZ A-A m 1:25



POZNÁMKY:

POUŽÍVANÁ PŘESAHOVÁ DÉLKA PROFILU R10 JE 600 mm
POUŽÍVANÁ PŘESAHOVÁ DÉLKA PROFILU R14 JE 840 mm
VODOROVNÁ VÝZTUŽ STĚN JE VŽDY BLÍŽ K POVRCHU
VÝZTUŽ JDOUCÍ PŘES OTVORY ROZHRNOUT NEBO PROSTŘÍHNOUT

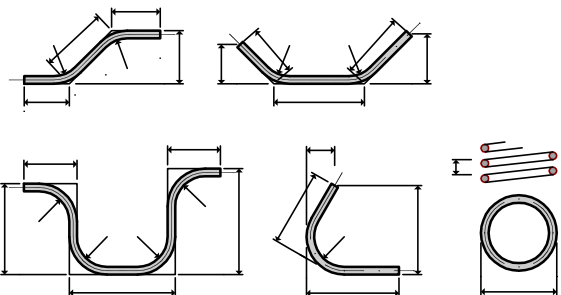
BETON C25/30
SPECIFIKACE VIZ VÝKRES TVARU
KRYTÍ 25 mm
NAVŘENO DLE ČSN EN 1992-1-1; ČSN EN 206-1-1-Z3; ČSN EN 13670

OCEL

UVADĚNÉ DÉLKY JSOU VZTAŽENY K VNĚJŠÍMU LICI PRUTU.
POLOMĚRY OBLOUKU JSOU POLOMĚRY OHÝBACÍCH TRNŮ,
NEZNAČENÉ POLOMĚRY JSOU 1/2 ϕ mm, min (TAB. 8.1).
NEZNAČENÉ ÚHLY JSOU 45°, 90° resp 180°.
ROVNÉ VLOŽKY JSOU VE VÝKAZU OZNAČENÉ *.
CELKOVÉ DÉLKY VLOŽEK JSOU STŘIŽNÉ DÉLKY.

ZPŮSOB KŮTOVÁNÍ VLOŽEK

podle ČSN EN ISO 4066



±0,000=288,57

| | | |
|---|--|-----------------------------------|
|  INTERSTAT statická kancelář INTERSTAT s.r.o., Zlatnická 6, Praha 1 interstat@interstat.cz, www.interstat.cz | MÍSTO STAVBY : KAMÝČKÁ 129, PRAHA 6 parc. č.1627/1 OBJEDNATEL : ČESKÁ ZEMĚDĚLSKÁ UNIVERZITA V PRAZE, FAKULTA LESNICKÁ A DŘEVAŘSKÁ, KAMÝČKÁ 129, PRAHA 6 | |
| | ŠÉFPROJEKTANT Ing. V. Čapka | PROJEKTANT Dr. Ing. K. Peleška |
| NÁZEV AKCE CZU - FLD HIGH-TECH PAVILON DOKUMENTACE PRO PROVEDENÍ STAVBY | VYPRACOVAL Ing. Adam Šteidl | |
| | ČÍSLO ZAKÁZKY 16/11-07 | |
| | STUPĚŇ DVZ / DPS | |
| | POČET FORMÁTŮ 4 / A4 | |
| | DATUM únor 2017 | |
| 1. PODZEMNÍ PODLAŽÍ VYZTUŽOVACÍ SCHEMA STĚN A PRŮVLAKŮ | MĚŘÍTKO 1:100 | |
| | Č. KOPIE | ČÁST |
| | | D.1.2 |
| | PROFESE | Č. PŘÍLOHY |
| | ST | -1_ 3 |