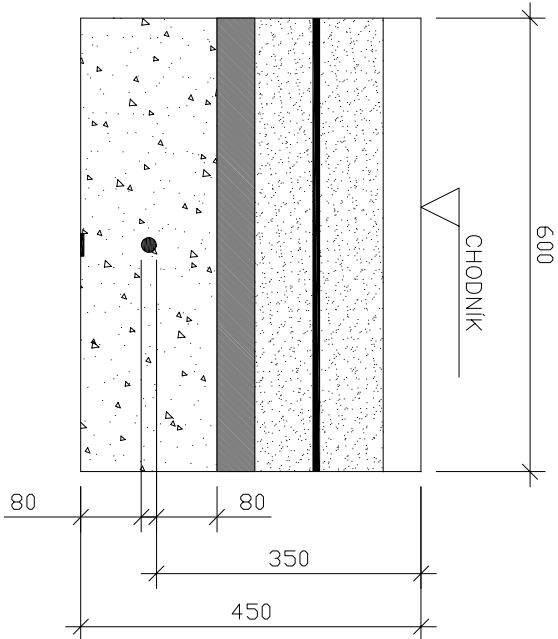
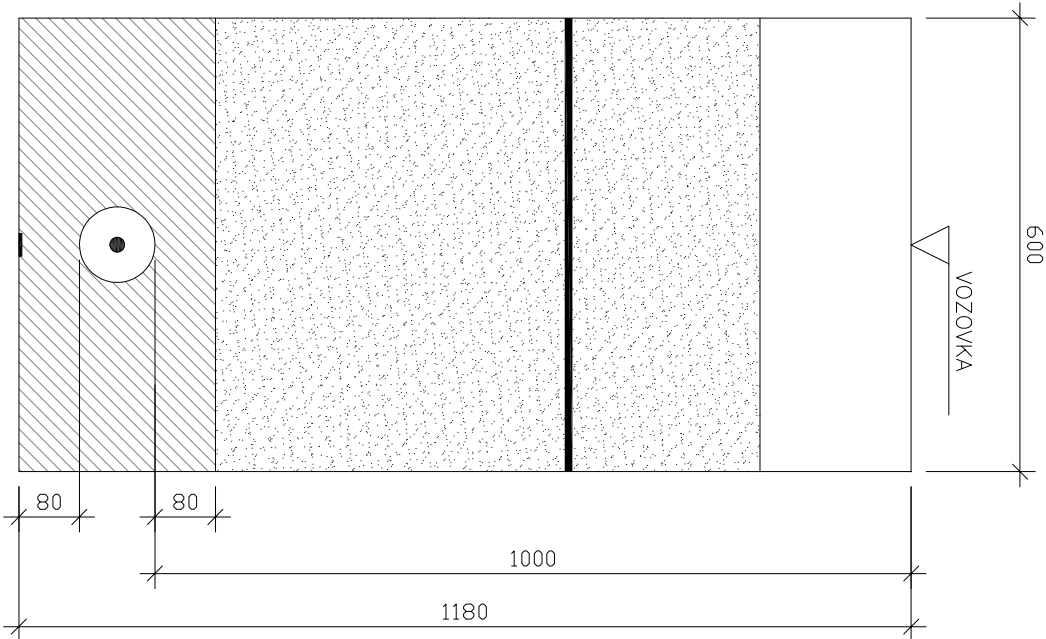


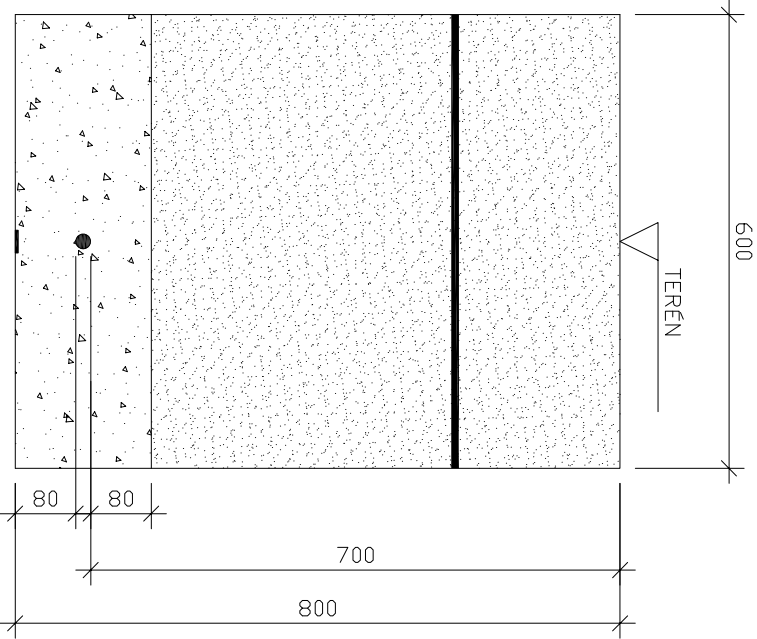
TYPICKÝ ŘEZ ULOŽENÍM  
KABELU POD  
CHODNIKEM



TYPICKÝ ŘEZ ULOŽENÍM  
KABELU POD POJEZDNOU  
KOMUNIKACÍ



TYPICKÝ ŘEZ ULOŽENÍM  
KABELU POD VOLNÝM  
TERÉNEM



LEGENDA:

- PIŠKOVÁ VRSTVA
- VÝKOPOVÝ MATERIÁL
- BETONOVÉ LOŽE
- BETONOVÁ DESKA
- OCHRANNÁ FÓLIE
- NOVÝ KABEL 1kV
- PÁSEK FeZn 30/4
- PVC TRUBKA

generální projektant akce:	Ing. arch. Antonín Novák	Architekti D.R.N.H. s.r.o. Průchodní 2, 602 00 Brno 542215008, atelier@drnh.cz
vypracoval:	Oto Papoušek	
investor:	Česká zemědělská univerzita v Praze Kamýčká 129, 165 00 Praha 6 - Suchbát, IČ: 60460709	
stavba:	ČZU - Revitalizace Aulí	
díl:	D.2.3 - Přeložka areálového osvětlení	stupeň dokumentace: DVZ
obsah:	TYPICKÉ ŘEZY KABELOVOU TRASOU	datum: 10.2017
		formát: 02 x A4
		mřítko: 1:10
		číslo výkresu: D.2.3.301