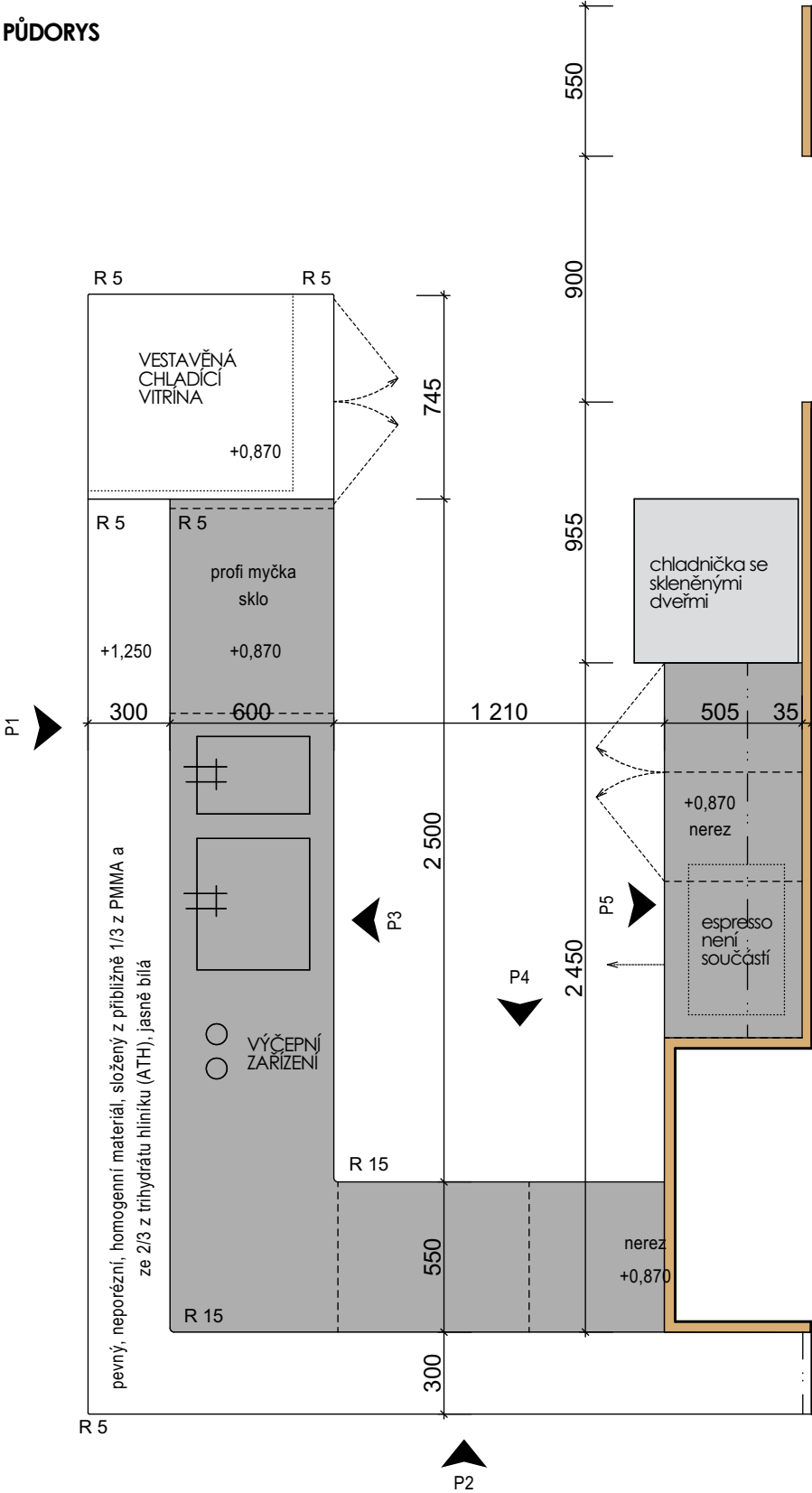


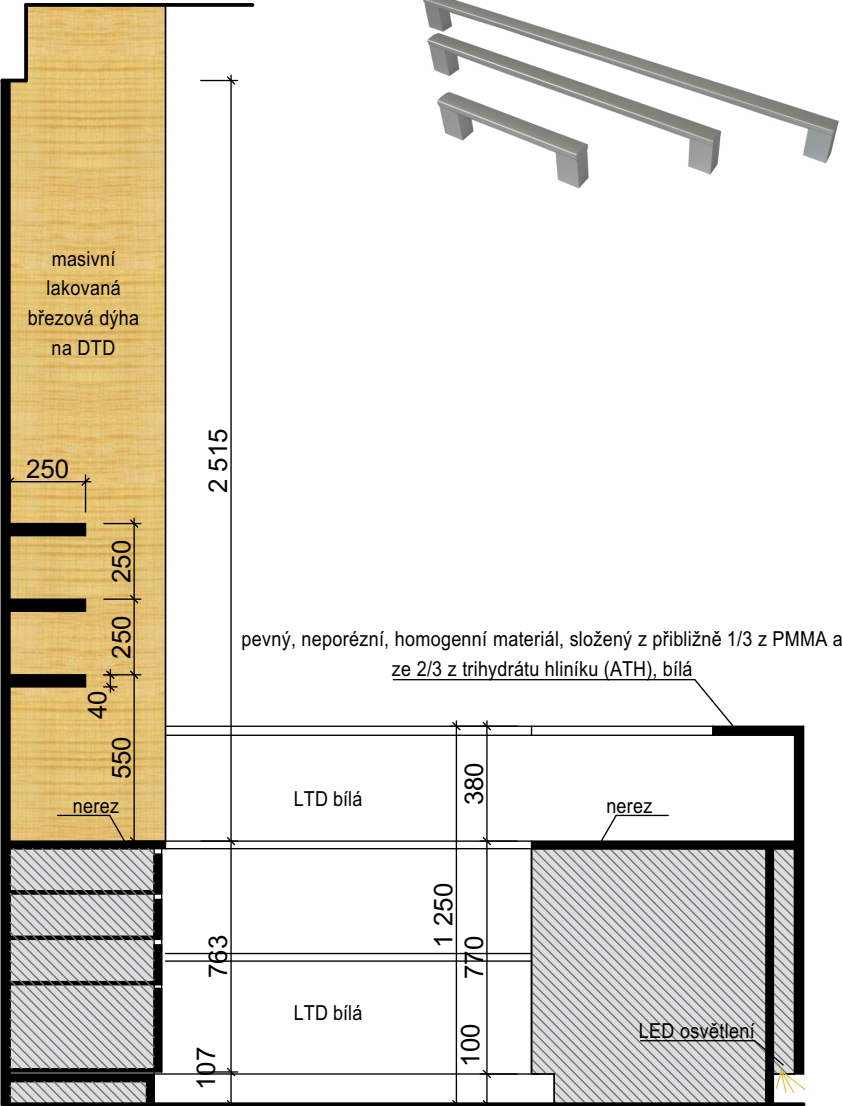
BAROVÝ PULT - K1

**vnitřní korpus + dvířka + sokl:**  
- LTD tl. 18 mm, dekor bílá , úchytky - nerez, sokl naklapávací - nerez, po obvodu nasvítelní LED páskem v oblasti soklu - viz. výkres (osvětlení je součástí barového pultu)  
**pracovní deska:**  
- nerezová pracovní deska s hranou tl. min. 25mm, subtilní nerezová lemovací lišta, v části s chladicí vitrínou - umělý kámen viz. níže.  
**pult + čela:**  
-umělý kámen bílý tl. 12 mm (pevný, neporézní, homogenní materiál, složený z přibližně 1/3 z PMMA a ze 2/3 z trihydrátu hliníku (ATH), jasně bílá) na dřevotřískové desce tl. 18 mm a případně potřebné skryté ocelové konstrukci z ocelových profilů  
**záda:**  
- LTD tl.8mm , dekor bílá  
**šuplíky:**  
- vše kvalitní plnovýsuvy s dotahem (kovové bočnice), čelo šuplíku - LTD 18mm, bílá  
**police:**  
- vnitřní - vše výškově stavitelné, tl. 25mm - bílá  
- na stěně - skleněné police na nosné trojúhelníkové hliníkové (elox) liště (30x45mm), hl. police 20cm, tl. bezpečnostního skla 6mmvšechny hrany ABS 2mm v barvě dané desky  
**kování:**  
- tlumiče dorazu s dotahem pro všechny dvířka a šuplíky, kuchyňská linka je osazena na stavitelných nožkách, madla nerez, hrazdy, délka dle délky skříňky (šuplíku)  
**zadní obložení stěny:**  
- masivní lakovaná březová dýha na DTD desce, skryté kotvení  
**včetně:**  
- nerezový dřez min. 450x450mm (součástí nerezové pracovní plochy) s kvalitní dřezovou otočnou baterií s keramickou kartuší, nerezové umyvadlo (součástí nerezové pracovní plochy) kvalitní baterii s keramickou kartuší, profi myčka na sklo (barová, dvouplášťová, rozměr koše 7400x400mm, mycí cyklus 120s, spotřeba vody max. 2,5l/cyklus, umístění pod deskou-volně), profi (gastro) prosklená chladnička nerez ,šedá (min. 380l) , profi vestavná chladicí vitrina v barovém pultu, vestavné výčepní zařízení - 2 vývody s dochlazovací smýčkou, (podrobnější specifikace chladicích zařízení - viz. technická zpráva).  
- součástí dodávky jsou všechny výše uvedené spotřebiče včetně veškerého potřebného kotvení  
- připojení na média (voda, odpad, elektro (silnaproud, slaboproud) nutno konzultvat v rámci dodávky s inestorem

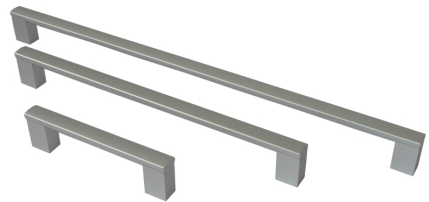
PŮDORYS



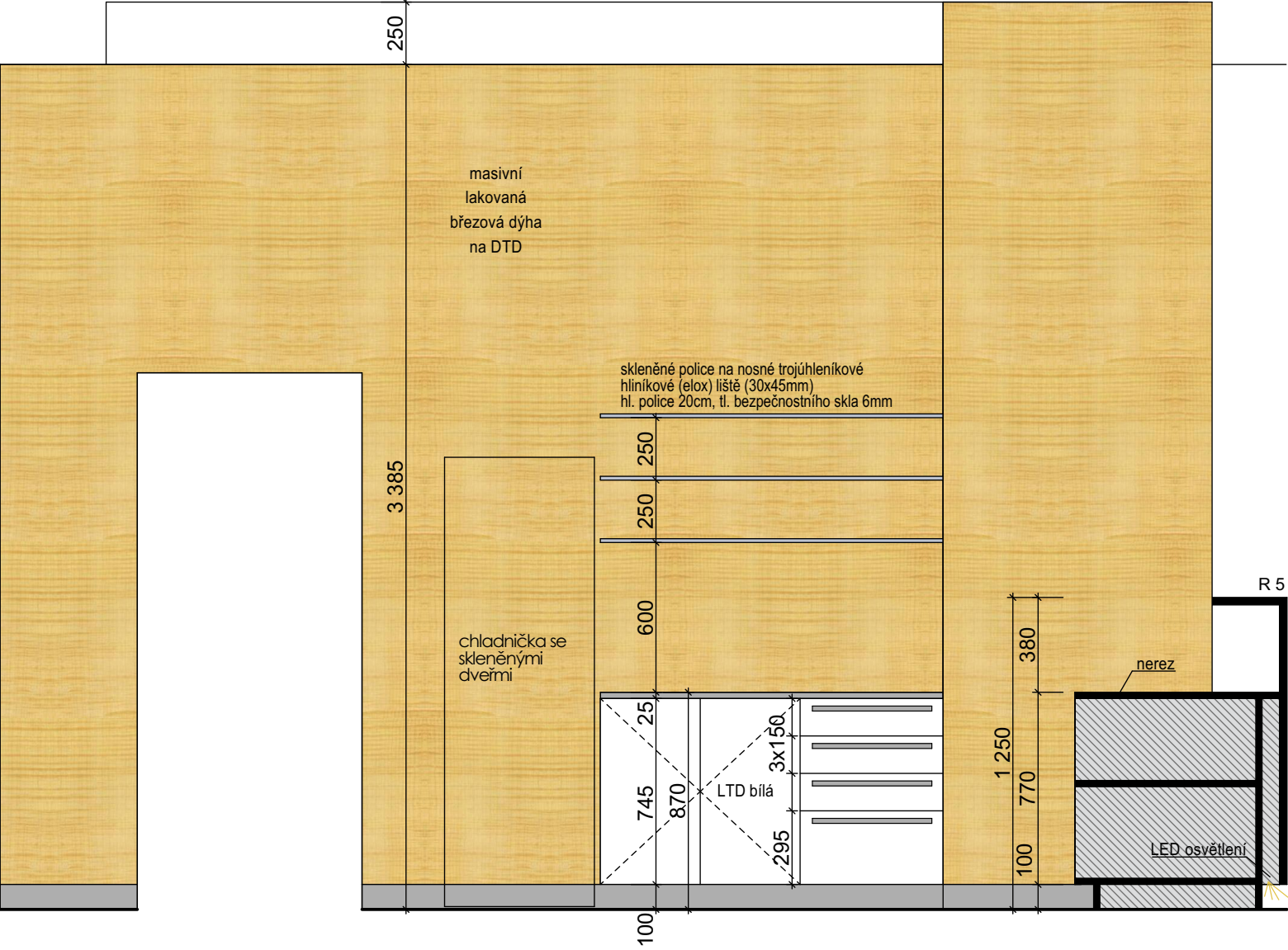
POHLED P4



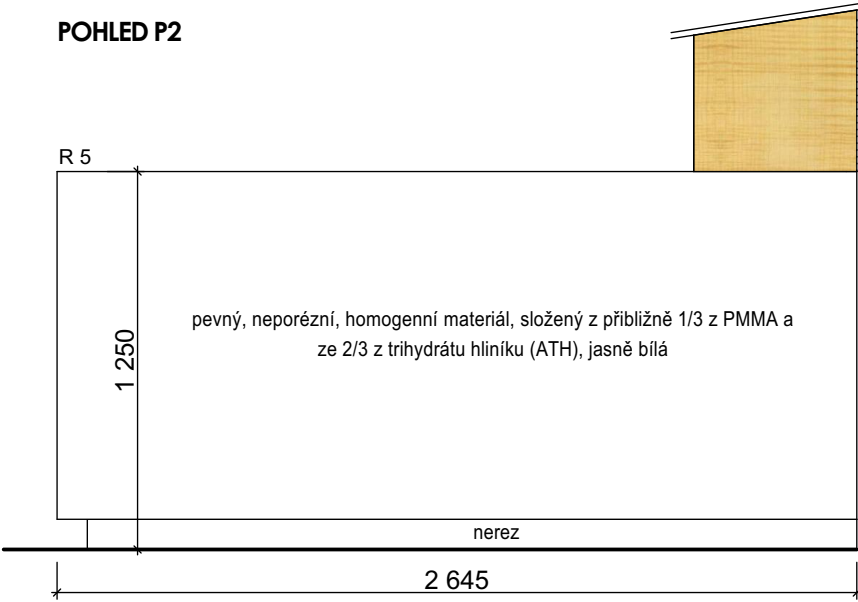
madla - referenční foto



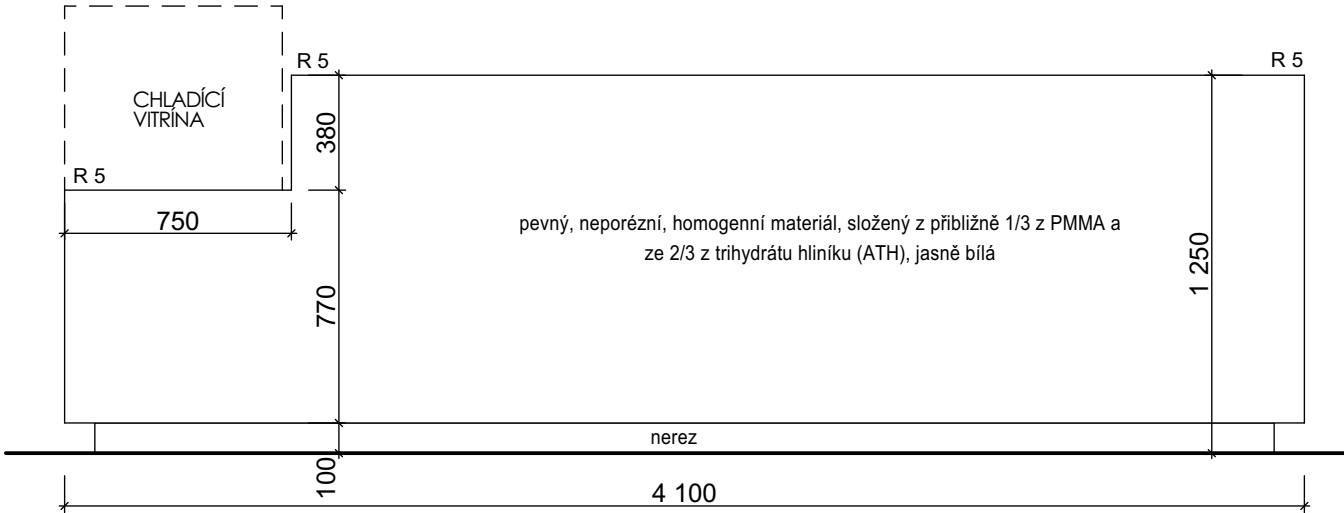
POHLED P5



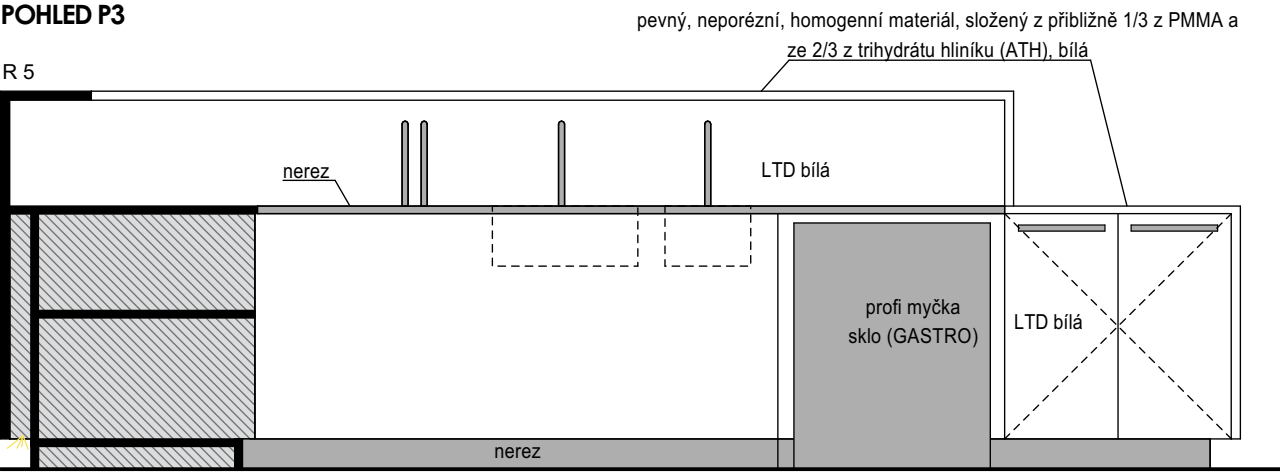
POHLED P2



POHLED P1



POHLED P3



Nedílnou součástí specifikace je technické zpráva k části interiéru.

± 0,000 =281,90 m n. m. BpV

NÁZEV STAVBY PAVILON FTZ V AREÁLU ČZU				CHVÁLEK ATELIÉR	
HLAVNÍ PROJEKTANT ING.ARCH. Martin CHVÁLEK, MBA	ARCHITEKT ARCHITEKTI D.R.N.H. s.r.o., Průchodní 2, 602 00 Brno	PROJEKTANT ING.ARCH. Martin CHVÁLEK, MBA	VYPRACOVAL ING.ARCH. Ondřej STUCHLÝ	CHVÁLEK ATELIER s.r.o. Kotkova 1064/12 702 00 OSTRAVA	IČO: 05725474 tel.: 593 693 250 email:info@chvalekatelier.cz
OBJEDNATEL ČESKÁ ZEMĚDĚLSKÁ UNIVERSITA V PRAZE, KAMÝČKÁ č.p.129, 165 00 PRAHA 6 - SUCHDOL, IČ: 60460709				STUPEŇ DVZ	DATUM KVĚTEN 2019
STAVEBNÍ OBJEKT SO 02 Novostavba pavilonu FTZ		ČÁST INT - Návrh Interiéru		MĚŘÍTKO 1:100	FORMÁT A4 4x4
NÁZEV VÝKRESU ATYPICKÝ NÁBYTEK - K1				ARCHIVNÍ ČÍSLO	ČÍSLO ZÁKAZKY 16-115-5
				ČÍSLO VÝKRESU D1-02-INT/07	REVIZE 01
TENTO DOKUMENT JE MAJETKEM SPOLEČNOSTI CHVÁLEK ATELIER s.r.o. , BEZ PÍSEMNÉHO SOUHLASU ODPOVĚDNÉHO ZÁSTUPCE FIRMY ATELIER CHVÁLEK s.r.o. NESMÍ BÝT DOKUMENT KOPÍROVÁN, POUŽIT NEBO PŘEDÁN TŘETÍ OSOBU K DALŠÍMU POUŽITÍ					