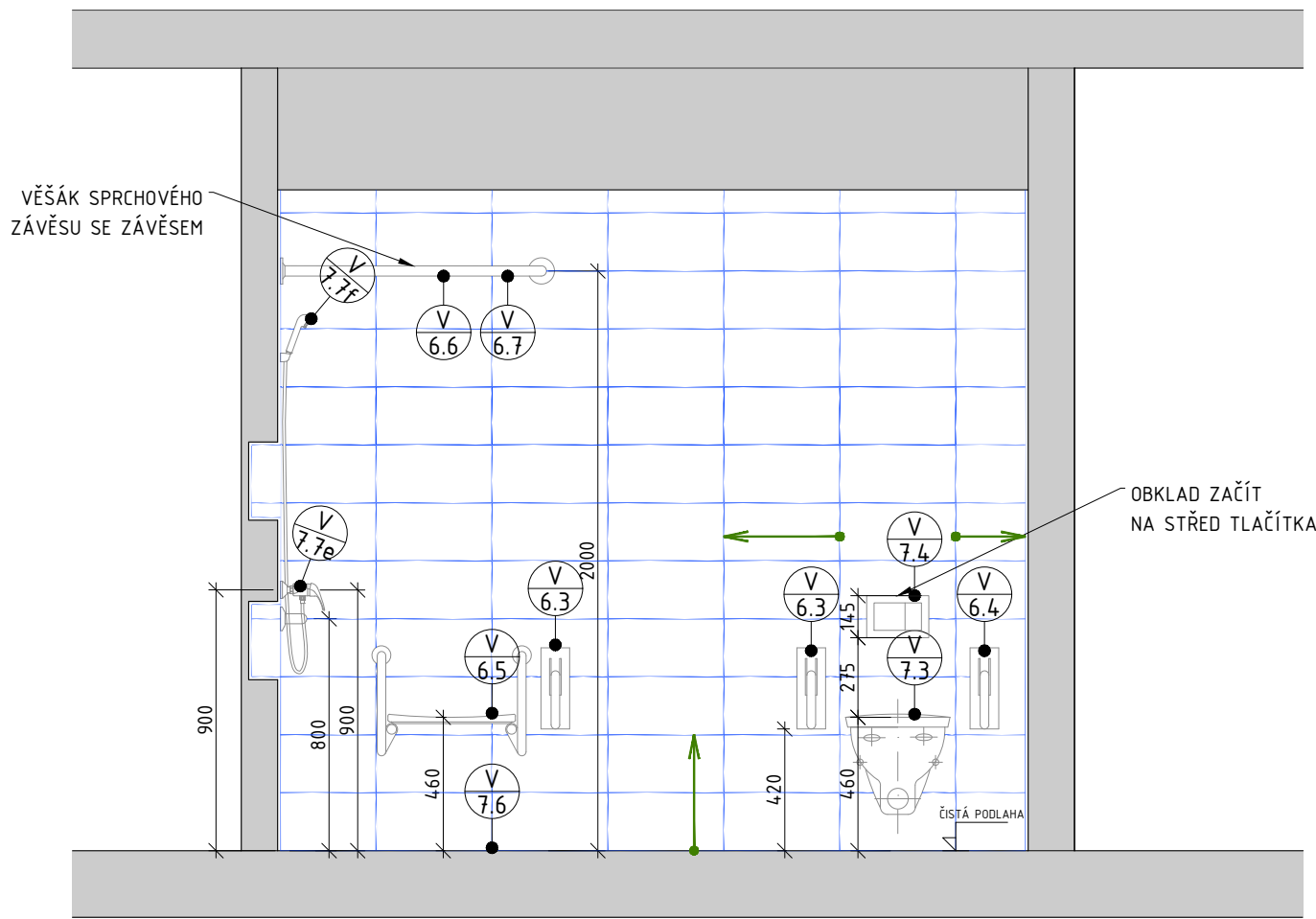
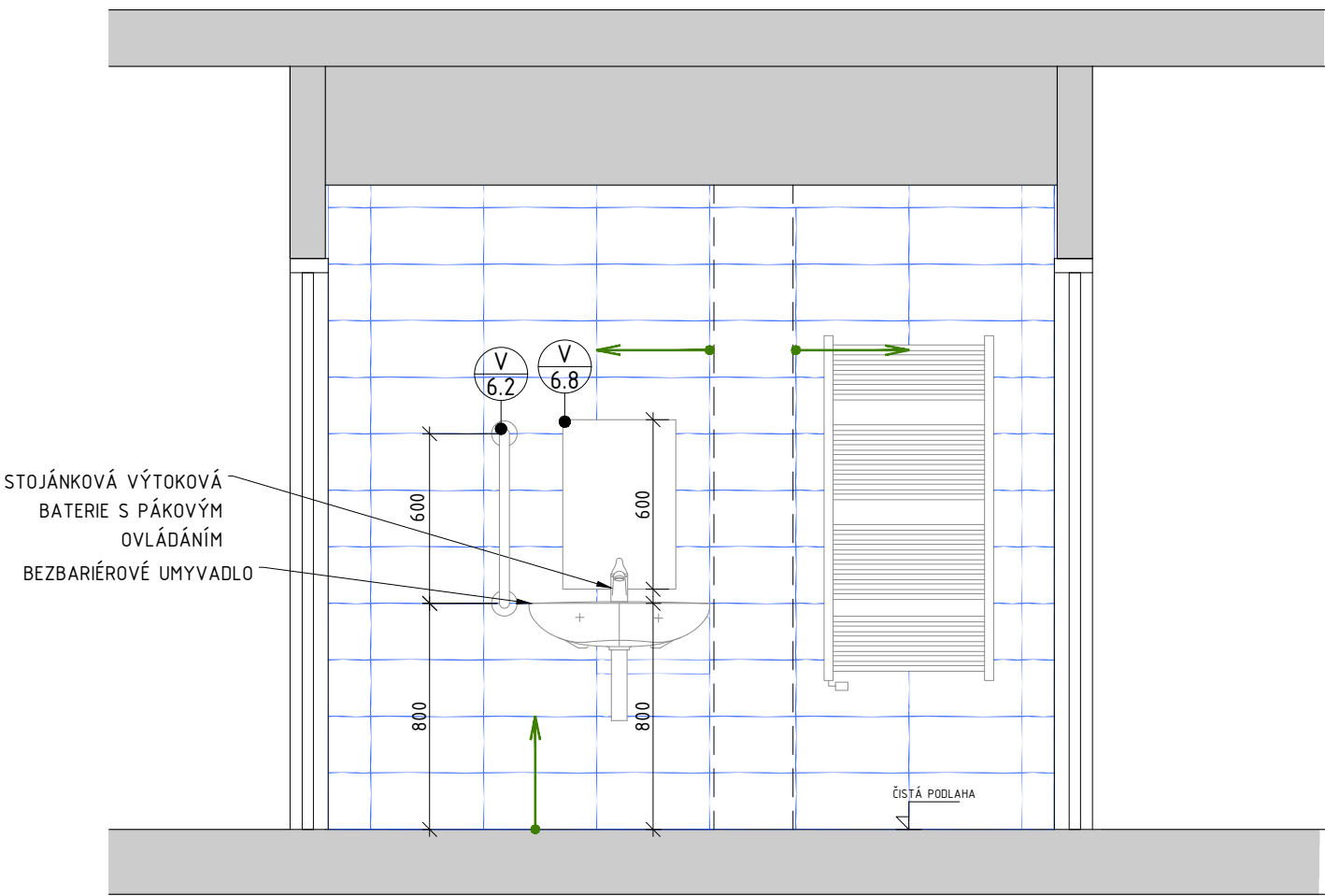


POHLED D



POHLED E



LEGENDA OZNAČENÍ A POPISŮ

- ← -POSTUP A SMĚR POKLÁDKY DLAŽBY/OBKladu
- ▲ A -OZNAČENÍ POHLEDU
- J 1.1a -OZNAČENÍ TRUHLÁŘSKÝCH VÝROBKŮ (VIZ PŘÍLOHA D.1.1.44)
- L 01 -OZNAČENÍ ZÁMEČNICKÝCH VÝROBKŮ (VIZ PŘÍLOHA D.1.1.45)
- V 1.1 -OZNAČENÍ VYBAVENÍ (VIZ PŘÍLOHA D.1.1.46)

POZN.: TABULKA MOBILIÁŘE - ČÁST V 7. - SANITA, DOPLŇUJE ČÁST DOKUMENTACE D.1.4.A ZTI TAK, ŽE BLÍŽE SPECIFIKUJE A DEFINUJE SANITÁRNÍ VÝROBKY Z HLEDISKA VZHLEDU A DODRŽENÍ CELKOVÉHO KONCEPTU ARCHITEKTONICKÉHO NÁVRHU PROJEKTU. TĚMITO SPECIFIKACEMI JE DŮLEŽITÉ SE ŘÍDIT PŘI VÝBĚRU KONKRÉTNÍ SANITY DODAVATELEM. VYKÁZÁNY JSOU ZDE POUZE URČITÉ VÝROBKY, KTERÉ DOPLŇUJÍ ZBYLÉ STANDARTNÍ SANITÁRNÍ VÝROBKY V ČÁSTI D.1.4.A ZTI - ZDRAVOTECHNIKY.

DETAILNÍ SOUPIS A PŘESNÁ SPECIFIKACE ELEKTRO ZAŘÍZENÍ JE UVEDENO V SAMOSTATNÉ DOKUMENTACI D.1.4.f ELEKTRO SILNOPROUD

DETAILNÍ SOUPIS A PŘESNÁ SPECIFIKACE OTOPNÝCH TĚLES JE UVEDENO V SAMOSTATNÉ DOKUMENTACI D.1.4.d ELEKTRO VYTÁPĚNÍ

MIKROVLNNÁ TROUBA NENÍ SOUČÁSTÍ INTERIÉROVÉHO VYBAVENÍ

ZHOTOVITEL: Boa Construction s.r.o. Rybná 716/24, Staré Město, 110 00 Praha 1 IČ:4779398, tel: +420 603794388 ZODPOVĚDNÁ OSOBA: Ing. Vít Řezáč		AKCE: Rekonstrukce objektu koleje G ČZU Kamýcká 1281 165 21 Praha 6 - Suchdol	
ZHOTOVITEL ČÁSTI: Boa Construction s.r.o. Rybná 716/24, Staré Město, 110 00 Praha 1 ZODPOVĚDNÁ OSOBA: Ing. Vít Řezáč VYPRACOVAL: Ing. Michal Tomšů		INVESTOR: Česká zemědělská univerzita v Praze Kamýcká 129, 165 21 Praha 6 - Suchdol	
ČÁST DOKUMENTACE: DETAILY		ZAK.Č. 20-301	STUPEŇ PD: PARÉ:
NÁZEV ČÁSTI: POHLED D A E POKOJ BEZBARIÉR		DATUM: 30.4.2020	DVZ
		FORMÁT: 2xA4	ČÍSLO ČÁSTI: D.1.1.47
		MĚŘÍTKO: 1:25	ČÍSLO VÝKRESU: 42.