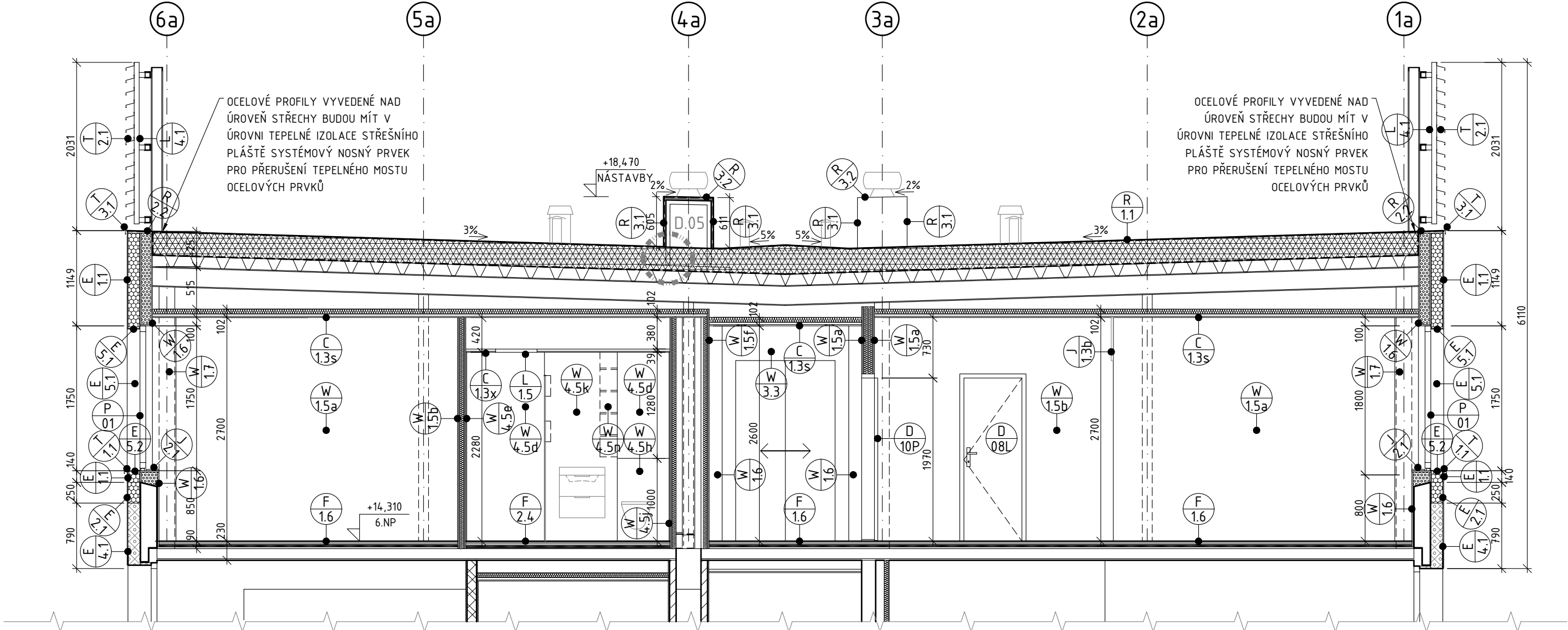


LEGENDA MATERIÁLŮ

- STÁVAJÍCÍ KONSTRUKCE
- STÁVAJÍCÍ ZÁKLADOVÉ PASY
- ROSTLÝ TERÉN (PŮVODNÍ NÁSYP)
- STÁVAJÍCÍ HYDROIZOLACE
- STÁVAJÍCÍ BETONOVÁ ZÁKLADOVÁ DESKA
- STÁVAJÍCÍ ZATEPLENÍ S JÁDREM Z EPS
- ŽELEZOBETON
- BETON PROSTÝ
- ZDĚNÁ PŘÍČKA NA MVC  
KERAMICKÉ TVÁRNICE TL. 80 mm
- ZDĚNÁ PŘÍČKA NA MVC  
KERAMICKÉ TVÁRNICE TL. 115 mm
- ZDĚNÁ PŘÍČKA NA MVC  
KERAMICKÉ TVÁRNICE TL. 140 mm
- ZTRACENÉ BEDNĚNÍ, BETONOVÉ TVRÁNICE  
VYPLNĚNÉ BETONEM S VÝZTUŽÍ
- NOVÁ HYDROIZOLACE  
ASF. MODIFIKOVANÝ PÁS
- AKUSTICKÁ IZOLACE  
MINERÁLNÍ VLNA (ROHOŽ/DESKA)
- KOMBINOVANÁ TEPELNÁ IZOLACE  
MINERÁLNÍ VLNA + EPS 100S
- OBVODOVÝ PLÁŠŤ Z OCELOVÝCH PROFILŮ  
S VÝPLNÍ Z MINERÁLNÍ VLNY
- KONTAKTNÍ ZATEPLENÍ  
IZOLANT Z MINERÁLNÍ VLNY
- KONTAKTNÍ ZATEPLENÍ  
IZOLANT Z XPS



LEGENDA OZNAČENÍ A POPISŮ

- Li  
01

-OZNAČENÍ PŘEKLADŮ  
(VIZ PŘÍLOHA D.1.1.39)
- E  
1.1

-OZNAČENÍ SKLADEB FASÁD  
(VIZ PŘÍLOHA D.1.1.40)
- W  
1.1

-OZNAČENÍ SKLADEB STĚN  
(VIZ PŘÍLOHA D.1.1.40)
- C  
1.1

-OZNAČENÍ SKLADEB PODHLEDŮ  
(VIZ PŘÍLOHA D.1.1.40)
- F  
1.1

-OZNAČENÍ SKLADEB PODLAH  
(VIZ PŘÍLOHA D.1.1.40)
- R  
1.1

-OZNAČENÍ SKLADEB STŘEŠNÍCH PLÁŠŤŮ  
(VIZ PŘÍLOHA D.1.1.40)
- D  
01P

-OZNAČENÍ DVEŘÍ  
(VIZ PŘÍLOHA D.1.1.41)
- P  
01

-OZNAČENÍ OKEN  
(VIZ PŘÍLOHA D.1.1.42)
- T  
1.1

-OZNAČENÍ KLEMPÍŘSKÝCH VÝROBKŮ  
(VIZ PŘÍLOHA D.1.1.43)
- J  
1.1

-OZNAČENÍ TRUHLÁŘSKÝCH VÝROBKŮ  
(VIZ PŘÍLOHA D.1.1.44)
- L  
1.1

-OZNAČENÍ ZÁMEČNICKÝCH VÝROBKŮ  
(VIZ PŘÍLOHA D.1.1.45)

- POZNÁMKY:
- TECHNICKÁ ZPRÁVA, TABULKY VÝROBKŮ A SKLADEB JSOU NEDÍLNOU SOUČÁSTÍ PROJEKTOVÉ DOKUMENTACE
  - VEŠKERÉ STAVEBNÍ PRÁCE BUDOU KOORDINOVÁNY S JEDNOTLIVÝCH PROFESNÍMI ČÁSTMI TZB
  - VEŠKERÉ ROZMĚRY JE NUTNÉ OVĚŘIT NA STAVBĚ PŘED ZAPOČETÍM PRACÍ
  - PŘED ZADÁNÍM VÝROBKŮ DO VÝROBY JE NUTNÉ OVĚŘIT ROZMĚRY NA STAVBĚ
  - ZDĚNÉ KONSTRUKCE JSOU KÓTOVÁNY BEZ OMÍTEK, SOK KONSTRUKCE JSOU KÓTOVÁNY OD OMÍTEK

ZHOTOVITEL:	Boa Construction s.r.o. Rybná 716/24, Staré Město, 110 00 Praha 1 IČ:4779398, tel: +420 603794388 ZODPOVĚDNÁ OSOBA: Ing. Vít Řezáč	AKCE:	Rekonstrukce objektu koleje G ČŽU Kamýcká 1281 165 21 Praha 6 – Suchdol
ZHOTOVITEL ČÁSTI:	Boa Construction s.r.o. Rybná 716/24, Staré Město, 110 00 Praha 1 ZODPOVĚDNÁ OSOBA: Ing. Vít Řezáč VYPRACOVAL: Ing. Michal Tomáš	INVEZTOR:	Česká zemědělská univerzita v Praze Kamýcká 129, 165 21 Praha 6 – Suchdol
ČÁST DOKUMENTACE:	STAVEBNÍ ČÁST		
NÁZEV ČÁSTI:	ŘEZ E-E NAVRŽENÝ STAV	ZAK.Č.	20-301
		STUPEŇ PD:	PARÉ:
		DATUM:	30.4.2020
		ČÍSLO ČÁSTI:	D.1.1.
		FORMÁT:	3x A4
		ČÍSLO VÝKRESU:	31.
		MĚŘÍTKO:	1:50