

SONDA „A“

Datum: 1.3.2025
Pozice: Zádveří hlavního vstupu do objektu - m.č. 1.02
Souvrství: Podlaha - interiér
Popis: Sonda byla provedena do stávající skladby podlahového souvrství. Ohledání ukončeno na úrovni hlavní HI.
Zjištěné skutečnosti: V sondě nebyla zjištěna přítomnost vody
Skladba obsahuje hlavní HI vrstvu, celistvá.
Skladba neobsahuje TI vrstvy.
Materiálově kompaktní. Vyrovnávací vrstva lehce rozložitelná. Podlahová deska a podkladní beton jsou vyšší pevnostní třídy.

Foto:



Skladba:

Pol.	Konstrukční vrstva / Výrobek	TI. (mm)	Popis
1	NÁŠLAPNÁ VRSTVA	10,0	
	Dlažba lepená		
2	LEPICÍ / VYROVNÁVACÍ VRSTVA	45,0	
	Cementová malta / Bet.mazanina		
3	PODLAHOVÁ DESKA	75,0	
	Beton prostý		
4	HYDROIZOLAČNÍ VRSTVA	5,0	
	Lepenka - A400		
5	STÁVAJÍCÍ ŽB DESKA / PODKLADNÍ ŽB		Nebyla plně odbourána.
CELKOVÁ TLOUŠŤKA KONSTRUKCE		135,0	

SONDA „B“

Datum: 1.3.2025
Pozice: Zádveří hlavního vstupu do objektu - m.č. 1.02 - u prosklené fasády /půdorysně mimo průmět hl.objektu/
Souvrství: Podlaha - interiér
Popis: Sonda byla provedena do stávající skladby podlahového souvrství. Ohledání ukončeno na úrovni hlavní HI.
Zjištěné skutečnosti: V sondě nebyla zjištěna přítomnost vody
Skladba obsahuje hlavní HI vrstvu, celistvá.
Skladba neobsahuje TI vrstvy.
Materiálově kompaktní. Vyrovnávací vrstva lehce rozložitelná. Podlahová deska a podkladní beton jsou vyšší pevnostní třídy.

Foto:



Skladba:

Pol.	Konstrukční vrstva / Výrobek	TI. (mm)	Popis
1	NÁŠLAPNÁ VRSTVA	10,0	
	Dlažba lepená		
2	LEPICÍ / VYROVNÁVACÍ VRSTVA	75,0	
	Cementová malta / Bet.mazanina		
3	PODLAHOVÁ DESKA	65,0	
	Beton prostý		
4	HYDROIZOLAČNÍ VRSTVA	5,0	
	Lepenka - A400		
5	STÁVAJÍCÍ ŽB DESKA / PODKLADNÍ ŽB		Nebyla plně odbourána.
CELKOVÁ TLOUŠŤKA KONSTRUKCE		155,0	

SONDA „C“

Datum: 1.3.2025
Pozice: Koridor k šatnám tělocvičny - m.č. 1.04
Souvrství: Podlaha - interiér
Popis: Sonda byla provedena do stávající skladby podlahového souvrství. Ohledání ukončeno na úrovni hlavní HI.
Zjištěné skutečnosti: V sondě nebyla zjištěna přítomnost vody
Skladba obsahuje hlavní HI vrstvu, celistvá.
Skladba neobsahuje TI vrstvy.
Materiálově kompaktní. Vyrovnávací vrstva lehce rozložitelná. Podlahová deska a podkladní beton jsou vyšší pevnostní třídy.

Foto:



Skladba:

Pol.	Konstrukční vrstva / Výrobek	Tl. (mm)	Popis
1	NÁŠLAPNÁ VRSTVA	10,0	
	Dlažba lepená		
2	LEPICÍ / VYROVNÁVACÍ VRSTVA	45,0	
	Cementová malta / Bet.mazanina		
3	PODLAHOVÁ DESKA	55,0	
	Beton prostý		
4	HYDROIZOLAČNÍ VRSTVA	5,0	
	Lepenka - A400		
5	STÁVAJÍCÍ ŽB DESKA / PODKLADNÍ ŽB		Nebyla plně odbourána.
CELKOVÁ TLOUŠTKA KONSTRUKCE		115,0	

SONDA „D“

Datum: 1.3.2025
Pozice: WC k šatnám tělocvičny muži - m.č. 1.18
Souvrství: Podlaha - interiér
Popis: Sonda byla provedena do stávající skladby podlahového souvrství. Ohledání ukončeno na úrovni hlavní HI.
Zjištěné skutečnosti: V sondě nebyla zjištěna přítomnost vody
Skladba obsahuje hlavní HI vrstvu, celistvá.
Skladba neobsahuje TI vrstvy.
Materiálově kompaktní. Vyrovnávací vrstva lehce rozložitelná. Podlahová deska a podkladní beton jsou vyšší pevnostní třídy.

Foto:



Skladba:

Pol.	Konstrukční vrstva / Výrobek	TI. (mm)	Popis
1	NÁŠLAPNÁ VRSTVA	10,0	
	Dlažba lepená		
2	LEPICÍ / VYROVNÁVACÍ VRSTVA	45,0	
	Cementová malta / Bet.mazanina		
3	PODLAHOVÁ DESKA	65,0	
	Beton prostý		
4	HYDROIZOLAČNÍ VRSTVA	5,0	
	Lepenka - A400		
5	STÁVAJÍCÍ ŽB DESKA / PODKLADNÍ ŽB	100,0	Nebyla plně odbourána.
CELKOVÁ TLOUŠŤKA KONSTRUKCE		125,0	

SONDA „E“

Datum: 1.3.2025
Pozice: Koridor k šatnám tělocvičny ženy - m.č. 1.24
Souvrství: Podlaha - interiér
Popis: Sonda byla provedena do stávající skladby podlahového souvrství. Ohledání ukončeno na úrovni hlavní HI.
Zjištěné skutečnosti: V sondě nebyla zjištěna přítomnost vody
Skladba obsahuje hlavní HI vrstvu, celistvá.
Skladba neobsahuje TI vrstvy.
Materiálově kompaktní. Vyrovnávací vrstva lehce rozložitelná. Podlahová deska a podkladní beton jsou vyšší pevnostní třídy.
Absence podkladní betonové vrstvy - atypický rozdíl oproti všem ostatním ohledaným sondám.

Foto:



Skladba:

Pol.	Konstrukční vrstva / Výrobek	Tl. (mm)	Popis
1	NÁŠLAPNÁ VRSTVA	10,0	
	Dlažba lepená		
2	LEPICÍ / VYROVNÁVACÍ VRSTVA	25,0	
	Cementová malta / Bet.mazanina		
3	PODLAHOVÁ DESKA	40,0	
	Beton prostý		
4	HYDROIZOLAČNÍ VRSTVA	5,0	
	Lepenka - A400		
6	PODSYP / TERÉN		
CELKOVÁ TLOUŠŤKA KONSTRUKCE		80,0	

SONDA „F“

Datum: 1.3.2025
Pozice: WC k šatnám tělocvičny - m.č. 1.30
Souvrství: Podlaha - interiér
Popis: Sonda byla provedena do stávající skladby podlahového souvrství. Ohledání ukončeno na úrovni hlavní HI.
Zjištěné skutečnosti: V sondě nebyla zjištěna přítomnost vody
Skladba obsahuje hlavní HI vrstvu, celistvá.
Skladba neobsahuje TI vrstvy.
Materiálově kompaktní. Vyrovnávací vrstva lehce rozložitelná. Podlahová deska a podkladní beton jsou vyšší pevnostní třídy.

Foto:



Skladba:

Pol.	Konstrukční vrstva / Výrobek	TI. (mm)	Popis
1	NÁŠLAPNÁ VRSTVA	10,0	
	Dlažba lepená		
2	LEPICÍ / VYROVNÁVACÍ VRSTVA	80,0	
	Cementová malta / Bet.mazanina		
3	PODLAHOVÁ DESKA	40,0	
	Beton prostý		
4	HYDROIZOLAČNÍ VRSTVA	5,0	
	Lepenka - A400		
5	STÁVAJÍCÍ ŽB DESKA / PODKLADNÍ ŽB		Nebyla plně odbourána.
CELKOVÁ TLOUŠŤKA KONSTRUKCE		135,0	

SONDA „G“

Datum: 1.3.2025
Pozice: Koridor k šatnám tělocvičny - m.č. 1.04
Souvrství: Podlaha - interiér
Popis: Stávající poklop do kolektoru kanalizačního splaškového potrubí. Otevřeno.
Zjištěné skutečnosti: Poklop značně degradován, výměna za nový nutná.

Foto:



SONDA „H“

Datum: 1.3.2025
Pozice: Šatna bazén muži - m.č. 1.51
Souvrství: Podlaha - interiér
Popis: Sonda byla provedena do stávající skladby podlahového souvrství. Ohledání ukončeno na úrovni hlavní HI.
Zjištěné skutečnosti: V sondě nebyla zjištěna přítomnost vody
Skladba obsahuje hlavní HI vrstvu, celistvá.
Skladba neobsahuje TI vrstvy.
Materiálově kompaktní. Vyrovnávací vrstva lehce rozložitelná. Podlahová deska a podkladní beton jsou vyšší pevnostní třídy.

Foto:



Skladba:

Pol.	Konstrukční vrstva / Výrobek	TI. (mm)	Popis
1	NÁŠLAPNÁ VRSTVA	10,0	
	Dlažba lepená		
2	LEPICÍ / VYROVNÁVACÍ VRSTVA	50,0	
	Cementová malta / Bet.mazanina		
3	PODLAHOVÁ DESKA	40,0	
	Beton prostý		
4	HYDROIZOLAČNÍ VRSTVA	5,0	
	Lepenka - A400		
5	STÁVAJÍCÍ ŽB DESKA / PODKLADNÍ ŽB		Nebyla plně odbourána.
CELKOVÁ TLOUŠŤKA KONSTRUKCE		105,0	

SONDA „I“

Datum: 1.3.2025
Pozice: WC bazén muži - m.č. 1.55
Souvrství: Podlaha - interiér
Popis: Sonda byla provedena do stávající skladby podlahového souvrství. Ohledání ukončeno na úrovni hlavní HI.
Zjištěné skutečnosti: V sondě nebyla zjištěna přítomnost vody
Skladba obsahuje hlavní HI vrstvu, celistvá.
Skladba neobsahuje TI vrstvy.
Skladba obsahuje historicky původní dlažbu, která byla překryta další vrstvou mezaniny a dlažby s lepidlem.
Materiálově kompaktní. Vyrovnávací vrstva lehce rozložitelná. Podlahová deska a podkladní beton jsou vyšší pevnostní třídy.

Foto:



Skladba:

Pol.	Konstrukční vrstva / Výrobek	Tl. (mm)	Popis
1	NÁŠLAPNÁ VRSTVA	10,0	
	Dlažba lepená		
2	LEPICÍ / VYROVNÁVACÍ VRSTVA	45,0	
	Cementová malta / Bet.mazanina		
3	LEPICÍ / VYROVNÁVACÍ VRSTVA	20,0	
	Cementová malta / Bet.mazanina		
4	NÁŠLAPNÁ VRSTVA	10,0	
	Dlažba lepená		
5	LEPICÍ / VYROVNÁVACÍ VRSTVA	20,0	
	Cementová malta / Bet.mazanina		
6	PODLAHOVÁ DESKA	45,0	
	Beton prostý		
7	HYDROIZOLAČNÍ VRSTVA	5,0	
	Lepenka - A400		
8	STÁVAJÍCÍ ŽB DESKA / PODKLADNÍ ŽB		Nebyla plně odbourána.
CELKOVÁ TLOUŠŤKA KONSTRUKCE		155,0	

SONDA „J“

Datum: 1.3.2025
Pozice: Šatna tělocvična muži - m.č. 1.16
Souvrství: Podlaha - interiér
Popis: Sonda byla provedena do stávající skladby podlahového souvrství. Ohledání ukončeno na úrovni hlavní HI.
Zjištěné skutečnosti: V sondě nebyla zjištěna přítomnost vody
Skladba obsahuje hlavní HI vrstvu, celistvá.
Skladba neobsahuje TI vrstvy.
Materiálově kompaktní. Vyrovnávací vrstva lehce rozložitelná. Podlahová deska a podkladní beton jsou vyšší pevnostní třídy.

Foto:



Skladba:

Pol.	Konstrukční vrstva / Výrobek	Tl. (mm)	Popis
1	NÁŠLAPNÁ VRSTVA	10,0	
	Dlažba lepená		
2	LEPICÍ / VYROVNÁVACÍ VRSTVA	40,0	
	Cementová malta / Bet.mazanina		
3	PODLAHOVÁ DESKA	90,0	
	Beton prostý		
4	HYDROIZOLAČNÍ VRSTVA	5,0	
	Lepenka - A400		
5	STÁVAJÍCÍ ŽB DESKA / PODKLADNÍ ŽB	80,0	Byla plně odbourána.
CELKOVÁ TLOUŠŤKA KONSTRUKCE		145,0	

SONDA „1“

Datum: 1.3.2025
Pozice: Vstupní zádveří - m.č. 1.02
Souvrství: Strop
Popis: Sonda byla provedena do stávající skladby stropu - pouze do povrchové části, bez zásahu do nosné ŽB konstrukce.
Zjištěné skutečnosti: V sondě nebyla zjištěna přítomnost vody
Spodní hrana ŽB samonosné stropní desky tl. 100 mm nad zádveřím je řešena jako Heraklitová deska tl. 30 mm, omítnutá s výmalbou.
Realizace z 60. let proběhla patrně vložením krmovací výztuže do bednění vystlaného Heraklitovou deskou, a to bez betonářských distančníků. Proto je ocelová výztuž na spodní úrovni ŽB konstrukce, zcela bez krytí, mimo efektivní zónu.
Doporučuje se opatrně odstranit Heraklit v plné ploše a ŽB konstrukci vyspravit reprofilační maltou, dále dodatečně vyztužit, či zajistit proti případnému dodatečnému průhybu.

Foto:



SONDA „2“

Datum: 1.3.2025
Pozice: Vstupní zádveří - z m.č. 1.04
Souvrství: Svislá vyzdívka na ŽB stropní desce zádveří
Popis: Sonda byla provedena do stávající nenosné vyzdívky, bez zásahu do nosné ŽB konstrukce.
Zjištěné skutečnosti: V sondě nebyla zjištěna přítomnost vody
Vyzdívka nad zádveřím je řešena jako pórobetonová příčkovka tl. 50 mm, omítnutá lepidlem s armovací sítí a výmalbou.
Tato kce je prokazatelně nepůvodní, nevhodně přitěžuje stávající ŽB desku, která je již dle sondy č. 1 označena za nedostatečnou kci.
Doporučuje se odstranit, a nahradit lehčí formou záklonu - např. SDK čílko.

Foto:



SONDA „3“

Datum: 1.3.2025
Pozice: Vstupní zádveří - z m.č. 1.04
Souvrství: Svislá boční stěna podepírající ŽB stropní desku zádveří
Popis: Sonda byla provedena do stávající nenosné vyzdívky, pouze povrchově bez zásahu do nosné ŽB konstrukce.
Zjištěné skutečnosti: V sondě nebyla zjištěna přítomnost vody
Stěna potvrzena jako nosná, podepírající společně s kruhovými nosnými sloupy uvnitř zádveří ŽB stropní desku. Stěna je tl. 100 mm.
Nesmí do ní být jakkoliv zasahováno, jedná se o nosnou kci.

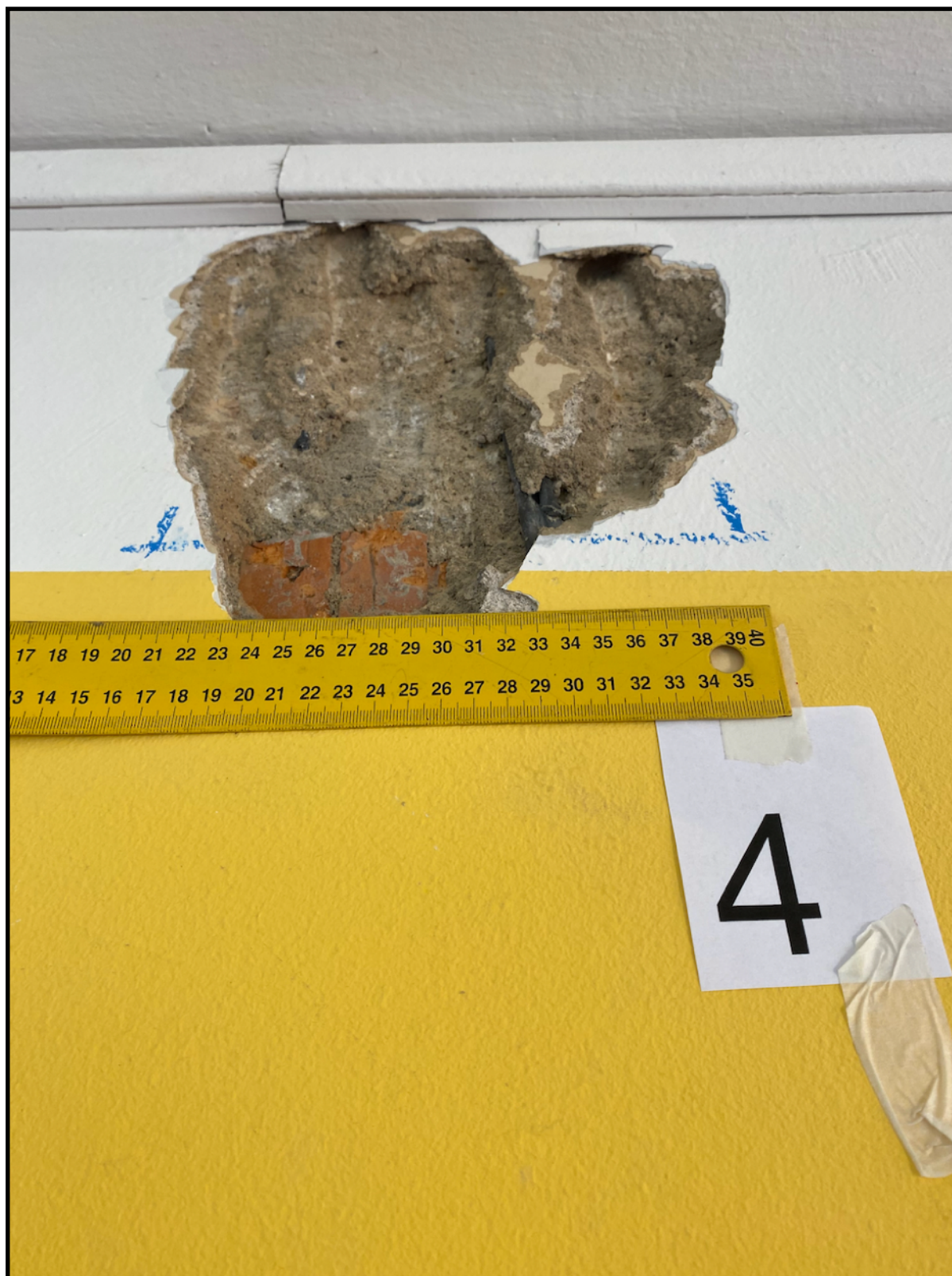
Foto:



SONDA „4“

Datum: 1.3.2025
Pozice: Koridor k šatnám tělocvičny - z m.č. 1.04
Suvrství: Svislá stěna vymežující koridor a šatny
Popis: Sonda byla provedena do stávající nosné stěny za účelem potvrzení existence ztužujícího ŽB věnce.
Zjištěné skutečnosti: V sondě nebyla zjištěna přítomnost vody
Věnc byl po otlučení omítky ověřen.
Na věnci jsou uloženy stropní panely, příčně uložené na šíři koridoru.
Do konstrukce nesmí být jakkoliv zasahováno, jedná se o nosnou konstrukci.

Foto:



SONDA „5“

Datum: 1.3.2025
Pozice: Koridor k šatnám tělocvičny - z m.č. 1.04
Souvrství: Svislá stěna vymežující koridor a šatny
Popis: Sonda byla provedena do stávající nosné stěny v místě dveří, za účelem potvrzení existence nadedvevního překladu.
Zjištěné skutečnosti: V sondě nebyla zjištěna přítomnost vody
Překlad NEBYL po otlučení omítky ověřen.
Absence překladu je označen za hrubý nedostatek, který musí být okamžitě odstraněn majitelem objektu. Tedy bez odkladu. Jako překlad osadit minimálně 3x IPE 120, dl. 1500 mm s uložením min. 200 mm na obou stranách.

Foto:



SONDA „6“ + „7“

Datum: 1.3.2025
Pozice: WC k šatnám tělocvičny muži - m.č. 1.18
Sovrství: Svislá stěna vymežující koridor a WC
Popis: Sonda byla provedena do stávající nenosné stěny za účelem potvrzení průběžnosti stupních panelů a z důvodu ověření funkce zkoumané stěny.
Zjištěné skutečnosti: V sondě nebyla zjištěna přítomnost vody
Stěna není průběžná
Stěna nemá z hlediska podepření panelu nosnou funkci.
Panel byl ověřen jako průběžný, uložený na obvodových stěnách.
Stěna byla identifikována jako nenosná. **Tato skutečnost bude v rámci následné výstavby ověřena rozsáhlejší sondou.**

Foto:



SONDA „8“

Datum: 1.3.2025
Pozice: WC k šatnám tělocvičny ženy - m.č. 1.26
Souvrství: Svislá stěna vymežující sprchy a WC
Popis: Sonda byla provedena do stávající nenosné stěny za účelem potvrzení průběžnosti stupních panelů a z důvodu ověření funkce zkoumané stěny.
Zjištěné skutečnosti: V sondě nebyla zjištěna přítomnost vody
Stěna není průběžná
Stěna nemá z hlediska podepření panelu nosnou funkci.
Panel byl ověřen jako průběžný, uložený na obvodových stěnách.
Stěna byla identifikována jako nenosná. **Tato skutečnost bude v rámci následné výstavby ověřena rozsáhlejší sondou.**

Foto:



SONDA „9“

Datum: 1.3.2025
Pozice: Sprchy k šatnám bazén muži - z m.č. 1.56
Souvrství: Svislá stěna vymežující sprchy a WC invalidé
Popis: Sonda byla provedena do stávající nosné stěny v místě dveří, za účelem potvrzení existence nadedvevního překladu.
Zjištěné skutečnosti: V sondě nebyla zjištěna přítomnost vody
Překlad byl po otlučení omítky ověřen. Jedná se o L úhelník dostatečné dimenze a osazení.

Foto:



SONDA „10“ + „11“ + „12“

Datum: 1.3.2025
Pozice: Koridor k šatnám tělocvičny - m.č. 1.04
Souvrství: Svislá stěna vymezující koridor a šatny muži + ženy
Popis: Sonda byla provedena do stávající nosné stěny v místě dveří, za účelem potvrzení existence nadedvevního překladu.
Zjištěné skutečnosti: V sondě nebyla zjištěna přítomnost vody
Překlad byl po otlučení omítky ověřen. Jedná se o ŽB překlad dostatečné dimenze a osazení.
Překlad má nedostatečně provedené krytí, v rámci budoucích stavebních úpravy bude vyspraven reprofilační maltou.

Foto:





SONDA „13“

Datum: 1.3.2025
Pozice: Sprchy k šatnám bazén ženy - z m.č. 1.45
Suvrství: Svislá stěna vymezující šatnu a WC invalidé
Popis: Sonda byla provedena do stávající nosné stěny v místě dveří, za účelem potvrzení existence nadedvevního překladu.
Zjištěné skutečnosti: V sondě nebyla zjištěna přítomnost vody
Překlad byl po otlučení omítky ověřen. Jedná se o L úhelník dostatečné dimenze a osazení.

Foto:

