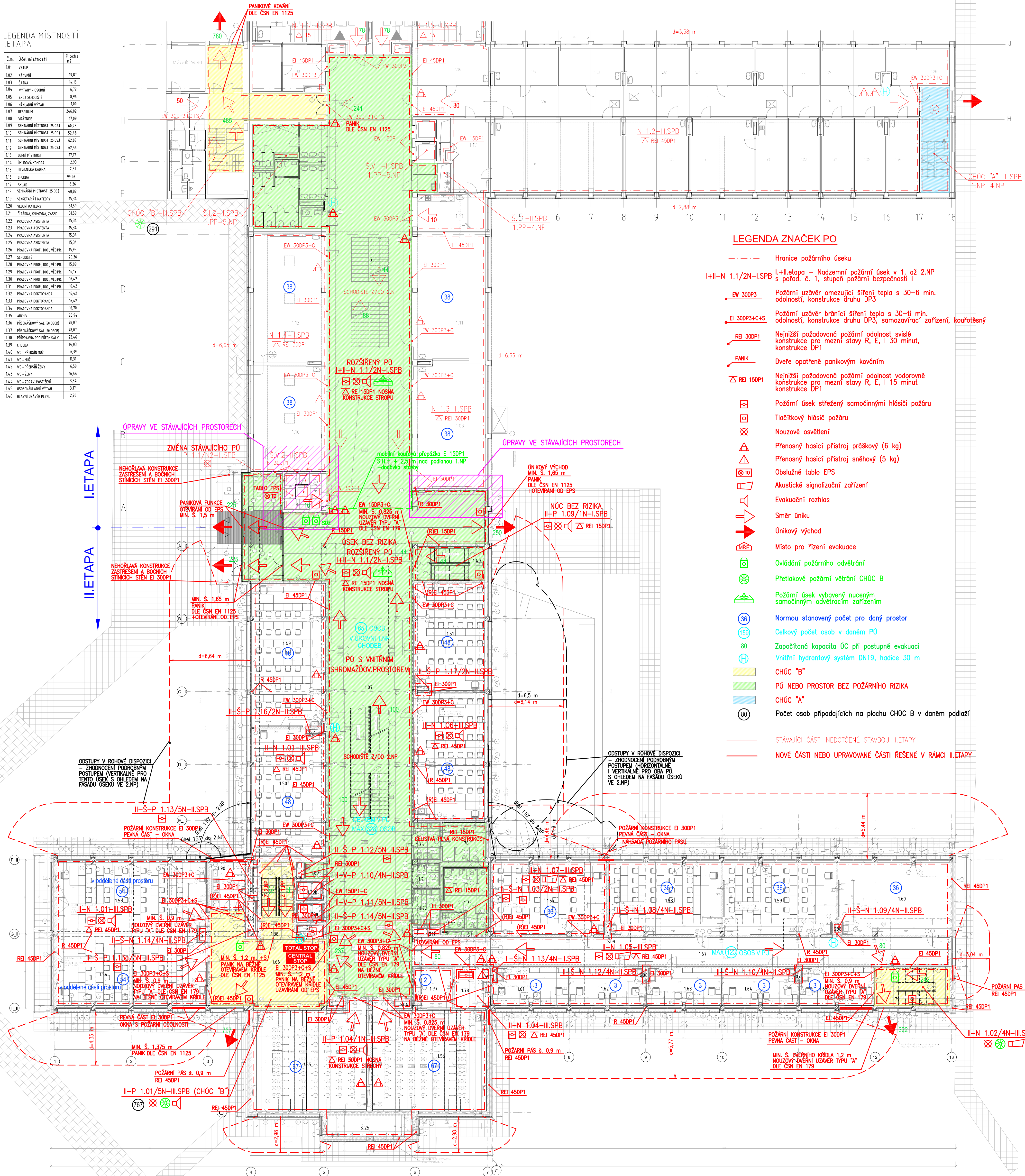


LEGENDA MÍSTNOSTÍ
I.ETAPA

Číslo	Účel místnosti	Plocha m ²
1.01	VSTUP	19,87
1.02	ZÁVĚRÍ	14,76
1.03	ŠATNA	6,72
1.04	VÝTĚHY - OSOBNÍ	8,96
1.05	SPOL. SCHOVĚTĚ	1,08
1.06	NÁKLADNÍ VÝTĚH	24,02
1.08	VALENC	7,09
1.09	SEPMARNÍ MÍSTNOST (25 OS.)	60,28
1.10	SEPMARNÍ MÍSTNOST (25 OS.)	52,48
1.11	SEPMARNÍ MÍSTNOST (25 OS.)	62,07
1.12	SEPMARNÍ MÍSTNOST (25 OS.)	62,56
1.13	SEMI MÍSTNOST	97,17
1.14	SEMI MÍSTNOST	2,93
1.15	HYGIENICKÁ KABINA	2,51
1.16	CHODBA	99,96
1.17	SKLAD	10,26
1.18	SEPMARNÍ MÍSTNOST (25 OS.)	48,82
1.19	SEKRETARIÁT KATEŘY	6,34
1.20	SEMI KATEŘY	3,69
1.21	STŘANA NÁKLADNÍ TAVO	3,59
1.22	PRACOVNA ASISTENTA	6,34
1.23	PRACOVNA ASISTENTA	6,34
1.24	PRACOVNA ASISTENTA	6,34
1.25	PRACOVNA ASISTENTA	6,34
1.26	PRACOVNA PROF. DOC. VĚDPR	6,34
1.27	SCHOVĚTĚ	20,36
1.28	PRACOVNA PROF. DOC. VĚDPR	6,34
1.29	PRACOVNA PROF. DOC. VĚDPR	6,34
1.30	PRACOVNA PROF. DOC. VĚDPR	6,34
1.31	PRACOVNA PROF. DOC. VĚDPR	6,34
1.32	PRACOVNA DOKTORANDA	6,42
1.33	PRACOVNA DOKTORANDA	6,42
1.34	PRACOVNA DOKTORANDA	6,42
1.35	ARCHIV	20,94
1.36	PŘEDNÁŠKOVÝ SÁL (80 OSOBNÍ)	78,87
1.37	PŘEDNÁŠKOVÝ SÁL (80 OSOBNÍ)	78,87
1.38	PŘEDNÁŠKOVÝ SÁL (80 OSOBNÍ)	78,87
1.39	CHODBA	16,83
1.40	WC - PŘEDŠNÍ MŮD	6,39
1.41	WC - PŘEDŠNÍ MŮD	11,31
1.42	WC - PŘEDŠNÍ ŽENY	6,39
1.43	WC - ŽENY	9,44
1.44	WC - ŽENY	3,54
1.45	DOBRNÁKLADNÍ VÝTĚH	3,17
1.46	DOBRNÁKLADNÍ VÝTĚH	2,96

CENTRUM EKONOMICKO - MANAŽERSKÝCH STUDIÍ II
PŮDORYS 1.NP



LEGENDA ZNAČEK PO

- Hranice požárního úseku
- I-II-N 1.1/2N-I.SPB l-II. etapa - Nadzemní požární úsek v 1. až 2.NP s pořad. č. 1, stupeň požární bezpečnosti I
- EW 300P3 Požární uzávěr omezující šíření tepla s 30-ti min. odolností, konstrukce druhu DP3
- EI 300P3+C+S Požární uzávěr bránící šíření tepla s 30-ti min. odolností, konstrukce druhu DP3, samozavírací zařízení, kouřotěsný
- REI 300P1 Nejnižší požadovaná požární odolnost vislé konstrukce pro mezní stavy R, E, I 30 minut, konstrukce DP1
- PAK Dvě opatřené panikovým kovánním
- REI 150P1 Nejnižší požadovaná požární odolnost vodorovné konstrukce pro mezní stavy R, E, I 15 minut konstrukce DP1
- Požární úsek střežený samočinnými hlásiči požáru
- Tlačítko hlásiče požáru
- Nouzové osvětlení
- Přenosný hasičský přístroj práškový (6 kg)
- Přenosný hasičský přístroj sněhový (5 kg)
- Obslužné tablo EPS
- Akustické signalizační zařízení
- Evakuační rozhlás
- Směr úniku
- Únikový východ
- Místo pro řízení evakuace
- Ovládání požárního odvětrání
- Přetlakové požární větrání CHÚC B
- Požární úsek vybavený nuceným samočinným odvětracím zařízením
- Norma stanovený počet pro daný prostor
- Čelkový počet osob v daném PÚ
- Započítaná kapacita OC při postupné evakuaci
- Vnitřní hydrantový systém DN19, hadice 30 m
- CHÚC "B"
- PO NEBO PROSTOR BEZ POŽÁRNÍHO RIZIKA
- CHÚC "A"
- Počet osob připadajících na plochu CHÚC B v daném podlaží
- STÁVAJÍCÍ ČÁSTI NEDOTČENÉ STAVBOU II.ETAPY
- NOVÉ ČÁSTI NEBO UPRAVOVANÉ ČÁSTI ŘEŠENÉ V RÁMCI II.ETAPY

Číslo	Název	Podstata	Plocha	Sálaba	Drak gady	Stuk optika	Panety galy	Povrch stropy	Pozice
1.01	ZÁVĚRÍ	NP	19,87	P10	KERAMICKÁ GLAZURA	STUK OPTIKA + MALBA	STUK OPTIKA + MALBA	STUK OPTIKA + MALBA	
1.02	CHODBA	NP	24,02	P10	KERAMICKÁ GLAZURA	STUK OPTIKA + MALBA	STUK OPTIKA + MALBA	STUK OPTIKA + MALBA	
1.03	CHODBA	NP	43,72	P10	KERAMICKÁ GLAZURA	STUK OPTIKA + MALBA	STUK OPTIKA + MALBA	STUK OPTIKA + MALBA	
1.04	SCHOVĚTĚ 2	NP	16,78	P10	KERAMICKÁ GLAZURA	STUK OPTIKA + MALBA	STUK OPTIKA + MALBA	STUK OPTIKA + MALBA	
1.05	SCHOVĚTĚ 1	NP	6,84	P10	KERAMICKÁ GLAZURA	STUK OPTIKA + MALBA	STUK OPTIKA + MALBA	STUK OPTIKA + MALBA	
1.06	SEPMARNÍ MÍSTNOST PRO 30 OSOBNÍ	NP	60,28	P10	KERAMICKÁ GLAZURA	STUK OPTIKA + MALBA	STUK OPTIKA + MALBA	STUK OPTIKA + MALBA	
1.07	SEPMARNÍ MÍSTNOST PRO 30 OSOBNÍ	NP	52,48	P10	KERAMICKÁ GLAZURA	STUK OPTIKA + MALBA	STUK OPTIKA + MALBA	STUK OPTIKA + MALBA	
1.08	SEPMARNÍ MÍSTNOST PRO 30 OSOBNÍ	NP	62,07	P10	KERAMICKÁ GLAZURA	STUK OPTIKA + MALBA	STUK OPTIKA + MALBA	STUK OPTIKA + MALBA	
1.09	SEPMARNÍ MÍSTNOST PRO 30 OSOBNÍ	NP	62,56	P10	KERAMICKÁ GLAZURA	STUK OPTIKA + MALBA	STUK OPTIKA + MALBA	STUK OPTIKA + MALBA	
1.10	SEMI MÍSTNOST	NP	97,17	P10	KERAMICKÁ GLAZURA	STUK OPTIKA + MALBA	STUK OPTIKA + MALBA	STUK OPTIKA + MALBA	
1.11	SEMI MÍSTNOST	NP	2,93	P10	KERAMICKÁ GLAZURA	STUK OPTIKA + MALBA	STUK OPTIKA + MALBA	STUK OPTIKA + MALBA	
1.12	SEMI MÍSTNOST	NP	2,51	P10	KERAMICKÁ GLAZURA	STUK OPTIKA + MALBA	STUK OPTIKA + MALBA	STUK OPTIKA + MALBA	
1.13	CHODBA	NP	99,96	P10	KERAMICKÁ GLAZURA	STUK OPTIKA + MALBA	STUK OPTIKA + MALBA	STUK OPTIKA + MALBA	
1.14	SKLAD	NP	10,26	P10	KERAMICKÁ GLAZURA	STUK OPTIKA + MALBA	STUK OPTIKA + MALBA	STUK OPTIKA + MALBA	
1.15	SEPMARNÍ MÍSTNOST (25 OSOBNÍ)	NP	48,82	P10	KERAMICKÁ GLAZURA	STUK OPTIKA + MALBA	STUK OPTIKA + MALBA	STUK OPTIKA + MALBA	
1.16	SEKRETARIÁT KATEŘY	NP	6,34	P10	KERAMICKÁ GLAZURA	STUK OPTIKA + MALBA	STUK OPTIKA + MALBA	STUK OPTIKA + MALBA	
1.17	SEMI KATEŘY	NP	3,69	P10	KERAMICKÁ GLAZURA	STUK OPTIKA + MALBA	STUK OPTIKA + MALBA	STUK OPTIKA + MALBA	
1.18	STŘANA NÁKLADNÍ TAVO	NP	3,59	P10	KERAMICKÁ GLAZURA	STUK OPTIKA + MALBA	STUK OPTIKA + MALBA	STUK OPTIKA + MALBA	
1.19	PRACOVNA ASISTENTA	NP	6,34	P10	KERAMICKÁ GLAZURA	STUK OPTIKA + MALBA	STUK OPTIKA + MALBA	STUK OPTIKA + MALBA	
1.20	PRACOVNA ASISTENTA	NP	6,34	P10	KERAMICKÁ GLAZURA	STUK OPTIKA + MALBA	STUK OPTIKA + MALBA	STUK OPTIKA + MALBA	
1.21	PRACOVNA ASISTENTA	NP	6,34	P10	KERAMICKÁ GLAZURA	STUK OPTIKA + MALBA	STUK OPTIKA + MALBA	STUK OPTIKA + MALBA	
1.22	PRACOVNA ASISTENTA	NP	6,34	P10	KERAMICKÁ GLAZURA	STUK OPTIKA + MALBA	STUK OPTIKA + MALBA	STUK OPTIKA + MALBA	
1.23	PRACOVNA PROF. DOC. VĚDPR	NP	6,34	P10	KERAMICKÁ GLAZURA	STUK OPTIKA + MALBA	STUK OPTIKA + MALBA	STUK OPTIKA + MALBA	
1.24	PRACOVNA PROF. DOC. VĚDPR	NP	6,34	P10	KERAMICKÁ GLAZURA	STUK OPTIKA + MALBA	STUK OPTIKA + MALBA	STUK OPTIKA + MALBA	
1.25	PRACOVNA PROF. DOC. VĚDPR	NP	6,34	P10	KERAMICKÁ GLAZURA	STUK OPTIKA + MALBA	STUK OPTIKA + MALBA	STUK OPTIKA + MALBA	
1.26	PRACOVNA PROF. DOC. VĚDPR	NP	6,34	P10	KERAMICKÁ GLAZURA	STUK OPTIKA + MALBA	STUK OPTIKA + MALBA	STUK OPTIKA + MALBA	
1.27	SCHOVĚTĚ	NP	20,36	P10	KERAMICKÁ GLAZURA	STUK OPTIKA + MALBA	STUK OPTIKA + MALBA	STUK OPTIKA + MALBA	
1.28	PRACOVNA PROF. DOC. VĚDPR	NP	6,34	P10	KERAMICKÁ GLAZURA	STUK OPTIKA + MALBA	STUK OPTIKA + MALBA	STUK OPTIKA + MALBA	
1.29	PRACOVNA PROF. DOC. VĚDPR	NP	6,34	P10	KERAMICKÁ GLAZURA	STUK OPTIKA + MALBA	STUK OPTIKA + MALBA	STUK OPTIKA + MALBA	
1.30	PRACOVNA PROF. DOC. VĚDPR	NP	6,34	P10	KERAMICKÁ GLAZURA	STUK OPTIKA + MALBA	STUK OPTIKA + MALBA	STUK OPTIKA + MALBA	
1.31	PRACOVNA PROF. DOC. VĚDPR	NP	6,34	P10	KERAMICKÁ GLAZURA	STUK OPTIKA + MALBA	STUK OPTIKA + MALBA	STUK OPTIKA + MALBA	
1.32	PRACOVNA DOKTORANDA	NP	6,42	P10	KERAMICKÁ GLAZURA	STUK OPTIKA + MALBA	STUK OPTIKA + MALBA	STUK OPTIKA + MALBA	
1.33	PRACOVNA DOKTORANDA	NP	6,42	P10	KERAMICKÁ GLAZURA	STUK OPTIKA + MALBA	STUK OPTIKA + MALBA	STUK OPTIKA + MALBA	
1.34	PRACOVNA DOKTORANDA	NP	6,42	P10	KERAMICKÁ GLAZURA	STUK OPTIKA + MALBA	STUK OPTIKA + MALBA	STUK OPTIKA + MALBA	
1.35	ARCHIV	NP	20,94	P10	KERAMICKÁ GLAZURA	STUK OPTIKA + MALBA	STUK OPTIKA + MALBA	STUK OPTIKA + MALBA	
1.36	PŘEDNÁŠKOVÝ SÁL (80 OSOBNÍ)	NP	78,87	P10	KERAMICKÁ GLAZURA	STUK OPTIKA + MALBA	STUK OPTIKA + MALBA	STUK OPTIKA + MALBA	
1.37	PŘEDNÁŠKOVÝ SÁL (80 OSOBNÍ)	NP	78,87	P10	KERAMICKÁ GLAZURA	STUK OPTIKA + MALBA	STUK OPTIKA + MALBA	STUK OPTIKA + MALBA	
1.38	PŘEDNÁŠKOVÝ SÁL (80 OSOBNÍ)	NP	78,87	P10	KERAMICKÁ GLAZURA	STUK OPTIKA + MALBA	STUK OPTIKA + MALBA	STUK OPTIKA + MALBA	
1.39	CHODBA	NP	16,83	P10	KERAMICKÁ GLAZURA	STUK OPTIKA + MALBA	STUK OPTIKA + MALBA	STUK OPTIKA + MALBA	
1.40	WC - PŘEDŠNÍ MŮD	NP	6,39	P10	KERAMICKÁ GLAZURA	STUK OPTIKA + MALBA	STUK OPTIKA + MALBA	STUK OPTIKA + MALBA	
1.41	WC - PŘEDŠNÍ MŮD	NP	11,31	P10	KERAMICKÁ GLAZURA	STUK OPTIKA + MALBA	STUK OPTIKA + MALBA	STUK OPTIKA + MALBA	
1.42	WC - PŘEDŠNÍ ŽENY	NP	6,39	P10	KERAMICKÁ GLAZURA	STUK OPTIKA + MALBA	STUK OPTIKA + MALBA	STUK OPTIKA + MALBA	
1.43	WC - ŽENY	NP	9,44	P10	KERAMICKÁ GLAZURA	STUK OPTIKA + MALBA	STUK OPTIKA + MALBA	STUK OPTIKA + MALBA	
1.44	WC - ŽENY	NP	3,54	P10	KERAMICKÁ GLAZURA	STUK OPTIKA + MALBA	STUK OPTIKA + MALBA	STUK OPTIKA + MALBA	
1.45	DOBRNÁKLADNÍ VÝTĚH	NP	3,17	P10	KERAMICKÁ GLAZURA	STUK OPTIKA + MALBA	STUK OPTIKA + MALBA	STUK OPTIKA + MALBA	
1.46	DOBRNÁKLADNÍ VÝTĚH	NP	2,96	P10	KERAMICKÁ GLAZURA	STUK OPTIKA + MALBA	STUK OPTIKA + MALBA	STUK OPTIKA + MALBA	

LEGENDA MATERIÁLŮ

- ZELEZOBETON MONOLITICKÝ
- MINERÁLNÍ VATA, POŽÁRNÍ PASY - MINERÁLNÍ VATA AT EN A2
- XPS POLYSTYRÉN
- TVAROVÉ Z LEHKÉHO BETONU, TL 175mm, 150mm, 120mm
- KONSTRUKCE VÝCHOVÁ - S TEPLOU - IZOLACIÍ VLASTNOSTI
- KERAMICKÁ (C-1A, PB, 105, TL 300, 440, 460)
- SÁDKOKARTONOVÁ KONSTRUKCE

DATUM REVIZE	VYPRACOVAL	VYDAL	POPS REVIZE
INVESTOR: Česká zemědělská univerzita v Praze Kamýcká 125 165 21 Praha 6 - Suchbátol tel.: 23438 1111, 22438 1111 www.czu.cz/			
ARCE: CENTRUM EKONOMICKO - MANAŽERSKÝCH STUDIÍ II ČZU v Praze, Kamýcká 129, 165 21 Praha 6 - Suchbátol			
STUPEN DOKUMENTACE: DOKUMENTACE PRO PROVÁDĚNÍ STAVBY			
D - SO-01 CENTRUM EKONOMICKO - MANAŽERSKÝCH STUDIÍ II			
ČÁST: D.1.3.a POŽÁRNÍ OCHRANA			
NÁZEV PRŮBĚHU: PŮDORYS 1.NP			
ZPRACOVATEL ČÁSTI: NV-PRO PO, s.r.o. Staročeská 45 700 00 Ostrava - Záběh tel.: 251 081 411 e-mail: stopro@stopro.cz www.stopro.cz			
HP: Ing.arch. Jakub Volka Ing. Stanislava Baranová Ing. Pavel Neslanik			
VYPRACOVAL: Ing. Stanislava Baranová			
ZOOPOVIDA: Ing. Pavel Neslanik			
LTVÁNÍ: 11/02/2015	DATUM: 21/07/2015	ZAKÁZKA: 799	PARA: 11/02/2015
FORMÁT: 8 X A4	MĚŘÍTKO: 1 : 150	STUPEŇ: DPS	ČÁST: D-SO01
ČÍSLO: PBR	ČÍSLO: 1100	ČÍSLO: 1NP	REVIZE: 02