

SESTAVA KANALIZAČNÍ ŠACHTY

Šachta DN 1000-1650, tl. stěny 120mm, ocel.stupadla s PE povlakem

Číslo šachty:

Název stoky:

Kóta terénu:

Kóta dna vývodu:

Výška šachty:

Typ poklopu:

ŠS1

280,38 m n.m.

278,56 m n.m.

1,82 m

D400

Vyrovnávací prstence

TBW-Q 60/625/120

TBW-Q 80/625/120

TBW-Q 100/625/120

Přechodová skruž

TBS-Q600/1000x625/120SKP

TBS-Q600/1000x625/120SP

Přechodové desky

TZK-Q 200/120 T

TZK-Q 200/120 L

Šachtové skruže

TBS-Q 250/1000/120-SP

TBS-Q 500/1000/120-SP

TBS-Q 1000/1000/120-SP

Šachtové dno

TBZ-Q 150-650

TBZ-Q 200-650

TBZ-Q 250-700

TBZ-Q 300-750

TBZ-Q 400-850

TBZ-Q 500-1000

TBZ-Q 600-1000

TBZ-Q 800-1500

Stupadla

Stupadlo

0

1

2

1

0

1

0

0

0

1

0

0

0

0

0

0

3

Hlavní vývod

materiál

DN [mm]

převýšení [mm]

úhel [°]

200

Vedlejší přívod č.1

materiál

DN [mm]

převýšení [mm]

úhel [°]

100

90°

Vedlejší přívod č.2

materiál

DN [mm]

převýšení [mm]

úhel [°]

150

180°

Vedlejší přívod č.3

materiál

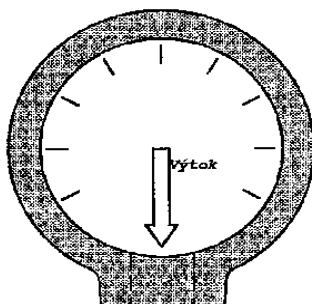
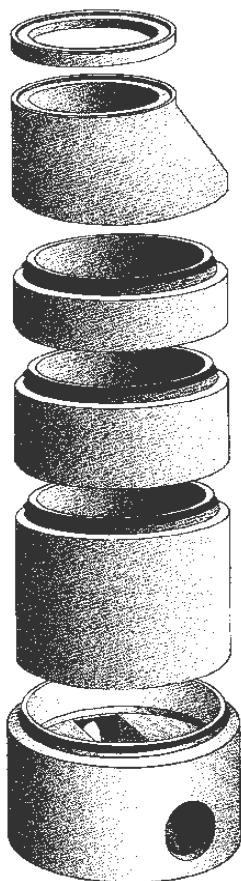
DN [mm]

převýšení [mm]

úhel [°]

0

0°



Skladba prvků šachty je sestavena z výrobního programu BETONIKA plus s.r.o. - Lužec nad Vltavou