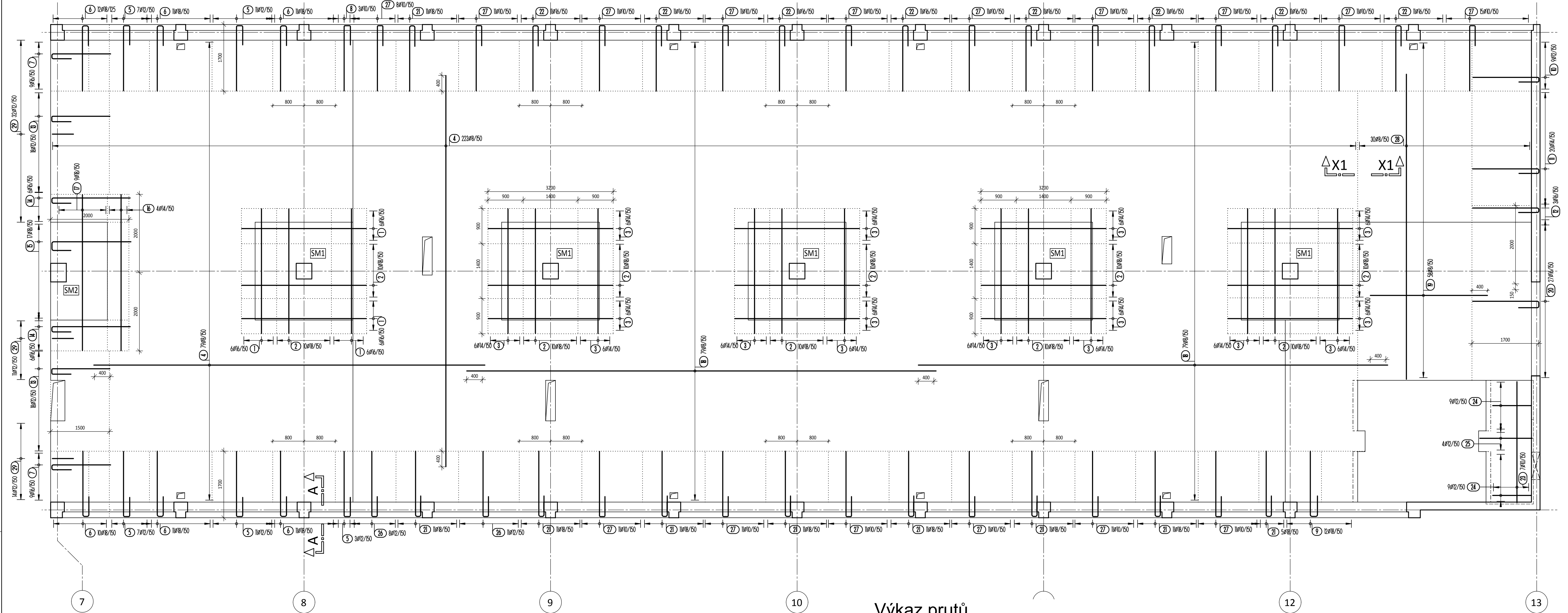


VÝKRES HORNÍ VÝZTUŽE STROPNÍ DESKY 1.NP - ČÁST 2
M 1 : 50



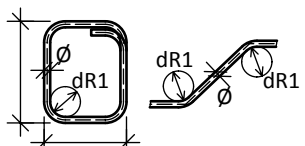
Výkaz prutů

| Pol. | Kusu | ø | Jednot. délka | Celková délka | Hmotnost |
|------|------|------|------------------|------------------|----------|
| | | [mm] | [m] | [m] | [kg] |
| 1 | 24 | 16 | 3.20 | 76.80 | 121.27 |
| 2 | 100 | 18 | 3.20 | 320.00 | 639.36 |
| 3 | 96 | 14 | 3.20 | 307.20 | 371.10 |
| 4 | 302 | 8 | 10.00 | 3020.00 | 1192.90 |
| 5 | 39 | 12 | 2.30 | 89.70 | 79.65 |
| 6 | 66 | 18 | 2.30 | 151.80 | 303.30 |
| 7 | 18 | 16 | 2.10 | 37.80 | 59.69 |
| 8 | 3 | 10 | 2.30 | 6.90 | 4.25 |
| 9 | 12 | 18 | 2.35 | 28.20 | 56.34 |
| 10 | 9 | 12 | 2.30 | 20.70 | 18.38 |
| 11 | 20 | 14 | 2.30 | 46.00 | 55.57 |
| 12 | 3 | 16 | 2.30 | 6.90 | 10.90 |
| 13 | 36 | 12 | 2.10 | 75.60 | 67.13 |
| 14 | 12 | 16 | 2.60 | 31.20 | 49.26 |
| 15 | 17 | 18 | 2.70 | 45.90 | 91.71 |
| 16 | 4 | 14 | 4.00 | 16.00 | 19.33 |
| 17 | 9 | 18 | 4.00 | 36.00 | 71.93 |
| 18 | 158 | 8 | 12.00 | 1896.00 | 748.92 |
| 19 | 58 | 8 | 3.00 | 174.00 | 68.73 |
| 20 | 27 | 16 | 2.35 | 63.45 | 100.19 |
| 21 | 93 | 18 | 2.30 | 213.90 | 427.37 |
| 22 | 88 | 16 | 2.30 | 202.40 | 319.59 |
| 23 | 7 | 10 | 3.10 | 21.70 | 13.37 |
| 24 | 18 | 12 | 1.00 | 18.00 | 15.98 |
| 25 | 4 | 12 | 1.35 | 5.40 | 4.80 |
| 26 | 19 | 12 | 2.30 | 43.70 | 38.81 |
| 27 | 177 | 10 | 2.30 | 407.10 | 250.77 |
| 28 | 30 | 8 | 7.80 | 234.00 | 92.43 |
| 29 | 57 | 12 | 1.20 | 68.40 | 60.74 |

Celková hmotnost [kg] :

5353.77

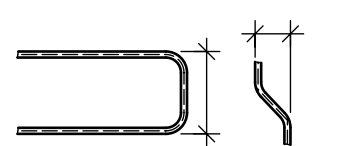
OHYBY VÝŽUŽE



| | | |
|---------------|-----------------|-----------------|
| \varnothing | ≤ 16 | > 16 |
| dR1 | 4 \varnothing | 7 \varnothing |

PŘI OHYBÁNÍ VÝŽUŽE JE NUTNÉ DODRŽET USTANOVENÍ ČSN EN 1992-1-1 ČL. 8.3 - PŘÍPUSTNÉ VNITŘNÍ PRŮMĚRY ZAKŘIVĚNÍ PŘI OHYBÁNÍ PRUTŮ

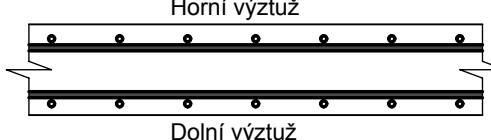
KÓTOVÁNÍ VÝŽUŽE



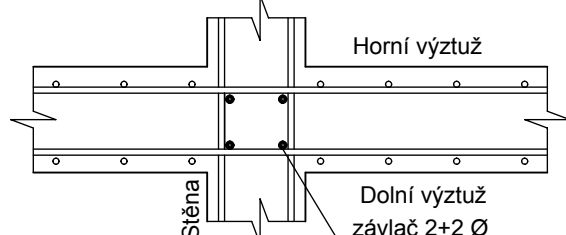
PŘI OHYBÁNÍ KÓTOVÁNÍ VNĚJŠÍ ROZMĚR

SCHEMA KLADENÍ VÝŽUŽE DESKY

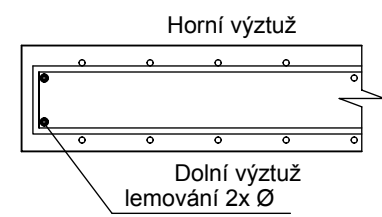
ŘEZ X1 -X1



ZÁVLAČE VE STYKU STĚNA / DESKA

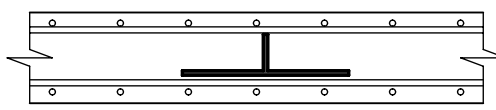


OKRAJE DESKY TLOUŠŤKY

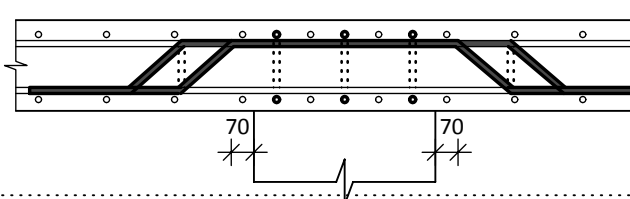


DISTANČNÍ VÝŽUŽ

DESKA: KOZLÍKY-rastr 0,8x0,8-1,5 ks/m²



SCHEMA ULOŽENÍ SMYKOVÉ VÝŽUŽE



POZNÁMKY

- V MÍSTĚ PROSTUPŮ VÝŽUŽE PŘÍZPŮSOBIT (rozhnout nebo prosthřhnout)
- VÝŽUŽE VYKÁZANA V BĚŽNÝCH METRECH - přesahy 600 mm
- KOZLÍKY PŘÍZPŮSOBIT DLE ZVYKLOSTI DODAVATELE
- PŘ. - PŘÍLOŽKY K ZÁKLADNÍMU RASTRU VÝŽUŽE
- V MÍSTĚ OTVORŮ MINIMALIZOVAT PROSTŘIHNUTÍ VÝŽUŽE

KRYTÍ: 25 mm

OCEL: B500B