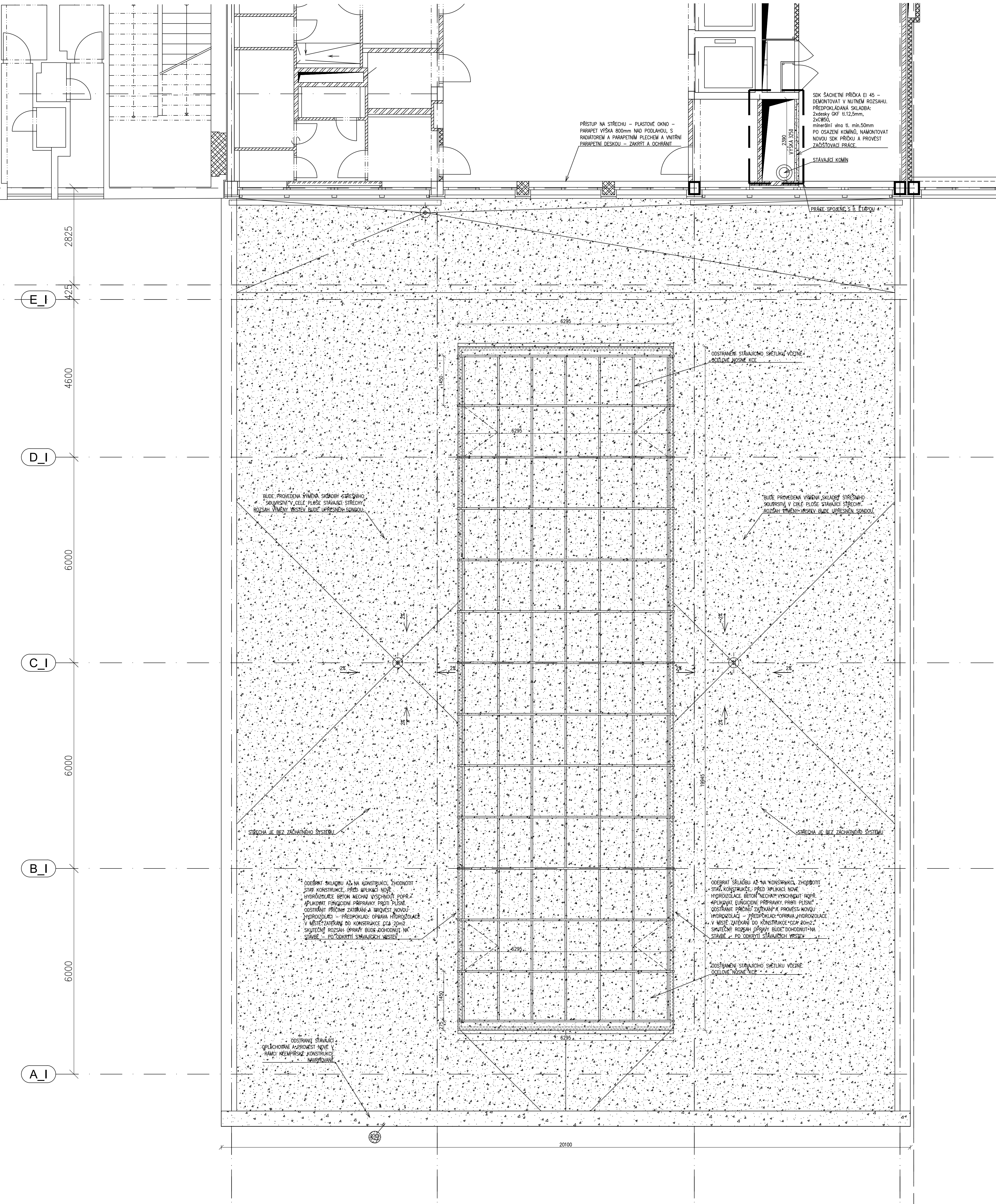
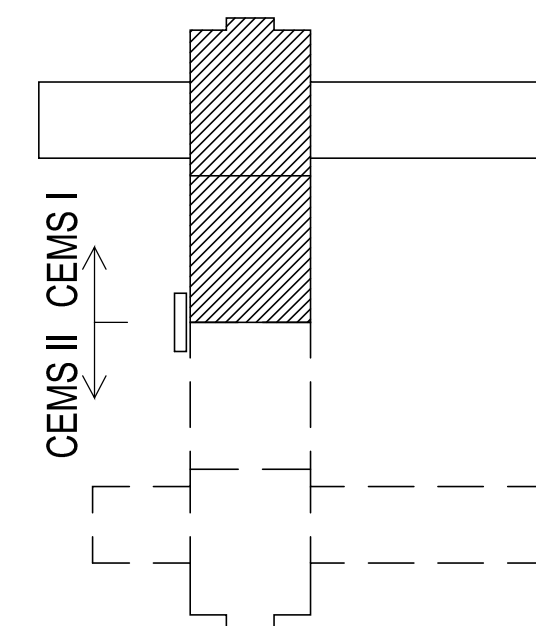
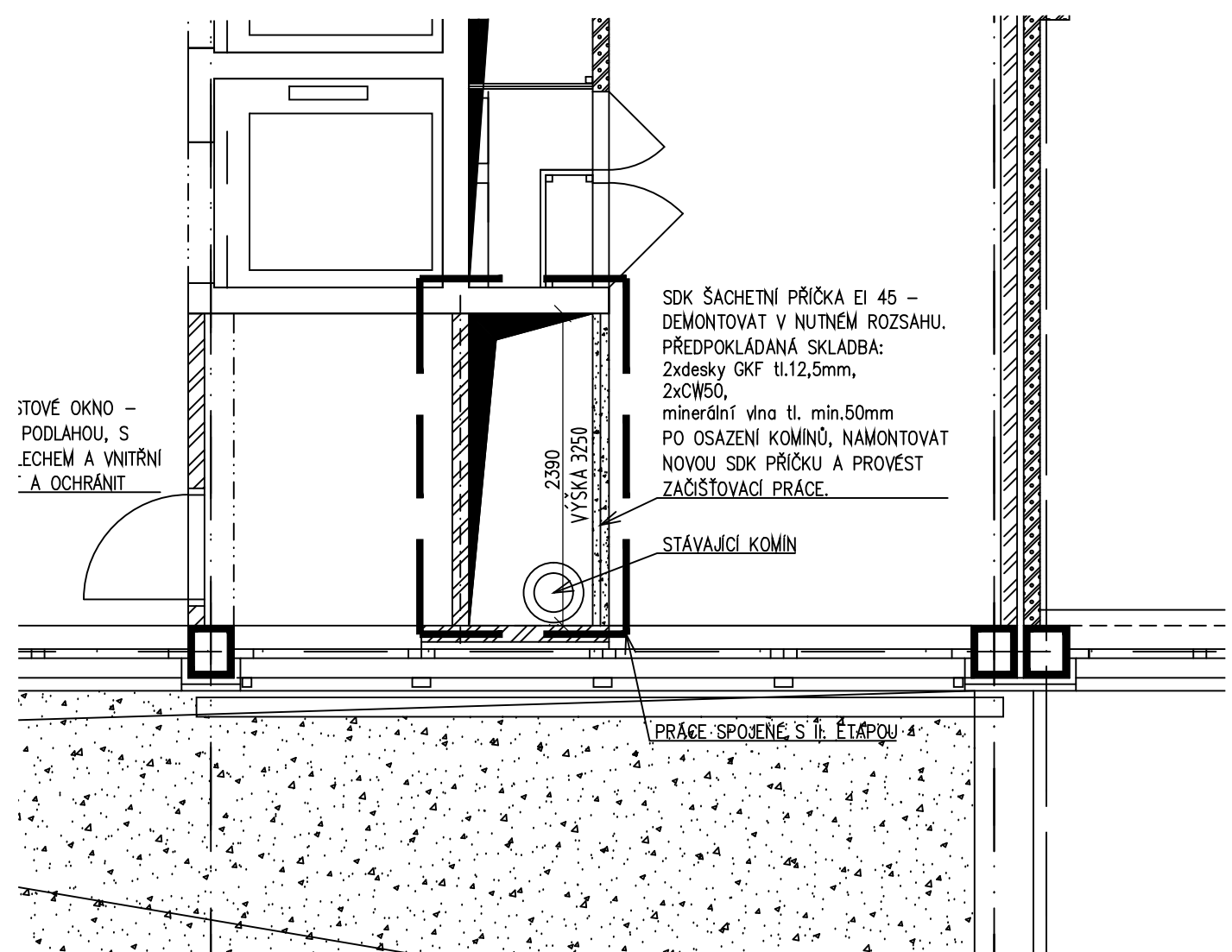


## STÁVAJÍCÍ STAV + BOURACÍ PRÁCE



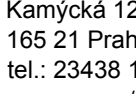
STÁVAJÍCÍ STAV + BOURACÍ PRÁCE



POZNÁMKA :  
DOKUMENTACE STÁVAJÍCÍHO STAVU A BP JE VYPRACOVÁNA NA ZÁKLADĚ PŘEDANÉ PD ZPRACOVANÉ FI. INTAR ZE 03/2014. SKUTEČNOST JE NUTNO OVĚŘIT OVĚŘIT NA STAVBĚ.

DATUM REVIZE	VYPRAČOVÁL	VYDAL	POPIS REVIZE

$$\pm 0,000 = 280,480 \text{ mm Bpv}$$

INVESTOR:		AKCE:	
Česká zemědělská univerzita v Praze Kamýcká 129 165 21 Praha 6 – Suchbátel tel.: 23438 1111, 22438 1111 www.czu.cz/		CENTRUM EKONOMICKO - MANAŽERSKÝCH STUDIÍ II ČZU v Praze, Kamýcká 129, 165 21 Praha 6 - Suchbátel	
GENERALNÍ PROJEKTANT:		STUPEŇ DOKUMENTACE:	
 <b>STOPRO SPOL. S R.O.</b> Radická 37/901, 150 00 Praha 5 tel.: 251 581 411 e-mail: stopro@stopro.cz www.stopro.cz		DOKUMENTACE PRO PROVÁDĚNÍ STAVBY	
ZPRACOVATEL ČASTÍ:		D - SO-01	
<b>STOPRO SPOL. S R.O.</b> Radická 37/901, 150 00 Praha 5 tel.: 251 581 411 e-mail: stopro@stopro.cz www.stopro.cz		CENTRUM EKONOMICKO - MANAŽERSKÝCH STUDIÍ II	
		D.1.1 ARCHITEKTONICKO - STAVEBNÍ ČÁST	
		NÁZEV PŘÍLOHY:	
		PŮDORYS 3NP, 4NP - STÁVAJÍCÍ STAV + BOURACÍ PŘÁCE	
HP :		1. VYDÁNÍ:	
Ing. arch. Jakub Volka		DATUM: 11/02/2015 ZAKÁZKA: 799 PŘÍLOHA:	
VYPRACOVÁVAL:		FORMAT:	
Ing. arch. Jakub Volka		12 A4 MĚŘÍTKO: 1 : 50	
ZODPOVÍDÁ:		STUPEŇ:	
Ing. arch. Jakub Volka		DLS: D-SO-01 ARS: CARS ČÍSLO: 0033 PŘÍLOHA: 3NP-ST 00	
		REVIZE: 00	