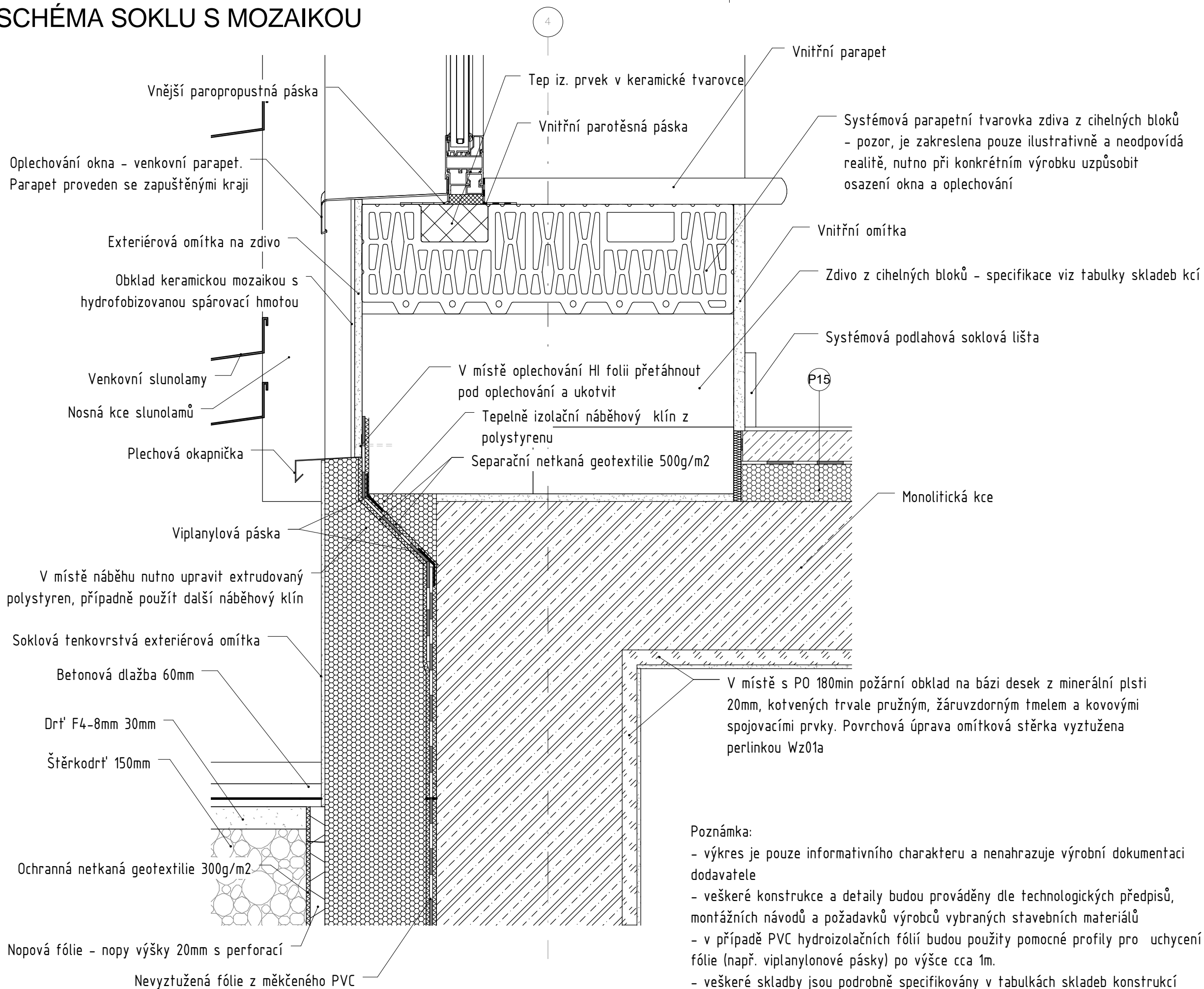


## SCHÉMA SOKLU S MOZAIKOU



Poznámka:

- výkres je pouze informativního charakteru a nenahrazuje výrobní dokumentaci dodavatele
- veškeré konstrukce a detaily budou prováděny dle technologických předpisů, montážních návodů a požadavků výrobců vybraných stavebních materiálů
- v případě PVC hydroizolačních fólií budou použity pomocné profily pro uchycení HL fólie (např. viplanylonové pásky) po výšce cca 1m.
- veškeré skladby jsou podrobně specifikovány v tabulkách skladeb konstrukcí
- veškeré prostupy skrz HL souvrství musí být opatřeny systémovým utěsněním

$$\pm 0,000 = 000,000 \text{ mnm Bpv}$$

INVESTOR :

Česká zemědělská  
univerzita v Praze

Kamýcká 129  
165 21 Praha 6 – Suchbát  
tel.: 23438 1111, 22438 1111  
[www.czu.cz/](http://www.czu.cz/)

A 2x2 grid with a vertical bar in the top-left cell.

razítko

CENTRUM  
EKONOMICKO -  
MANAŽERSKÝCH  
STUDIÍ II

ČZU v Praze, Kamýcká 129, 165 21  
Praha 6 - Suchbát  
DOKUMENTACE PRO PROVÁDĚNÍ  
STAVBY

GENERÁLNÍ PROJEKTANT :



STOPRO SPOL. S R.O.

Radlická 37/901, 150 00 Praha 5  
tel.: 251 081 411  
e-mail: [stopro@stopro.cz](mailto:stopro@stopro.cz)  
[www.stopro.cz](http://www.stopro.cz)

ZPRACOVATEL ČÁSTI :



STOPRO SPOL. S R.O.

Radlická 37/901, 150 00 Praha 5  
tel.: 251 081 411  
e-mail: [stopro@stopro.cz](mailto:stopro@stopro.cz)  
[www.stopro.cz](http://www.stopro.cz)

HIP :

Ing. arch. Jakub Volka

VYPRACOVAL :

Ing. Petr Míchal

ZODPOVÍDÁ :

Ing. arch. Jakub Volka

Díl : **D - SO-01**  
CENTRUM EKONOMICKO - MA  
STUDIÍ II

ČÁST :  
D.1.1 ARCHITEKTONICKO - STAVEBNÍ ČÁST

NÁZEV PŘÍLOHY:

# SOKL U MOZAIKY

1.VYDÁNÍ :		DATUM :		PARÉ :	
11/02/2015		11/02/2015			
FORMÁT :		MĚŘÍTKO:			
2 X A4		1:5			
STUPEŇ :	DÍL :	ČÁST :	ČÍSLO :	PŘÍLOHA :	REVIZE :
DPS	D-SO01	ARS	6013	DET	00